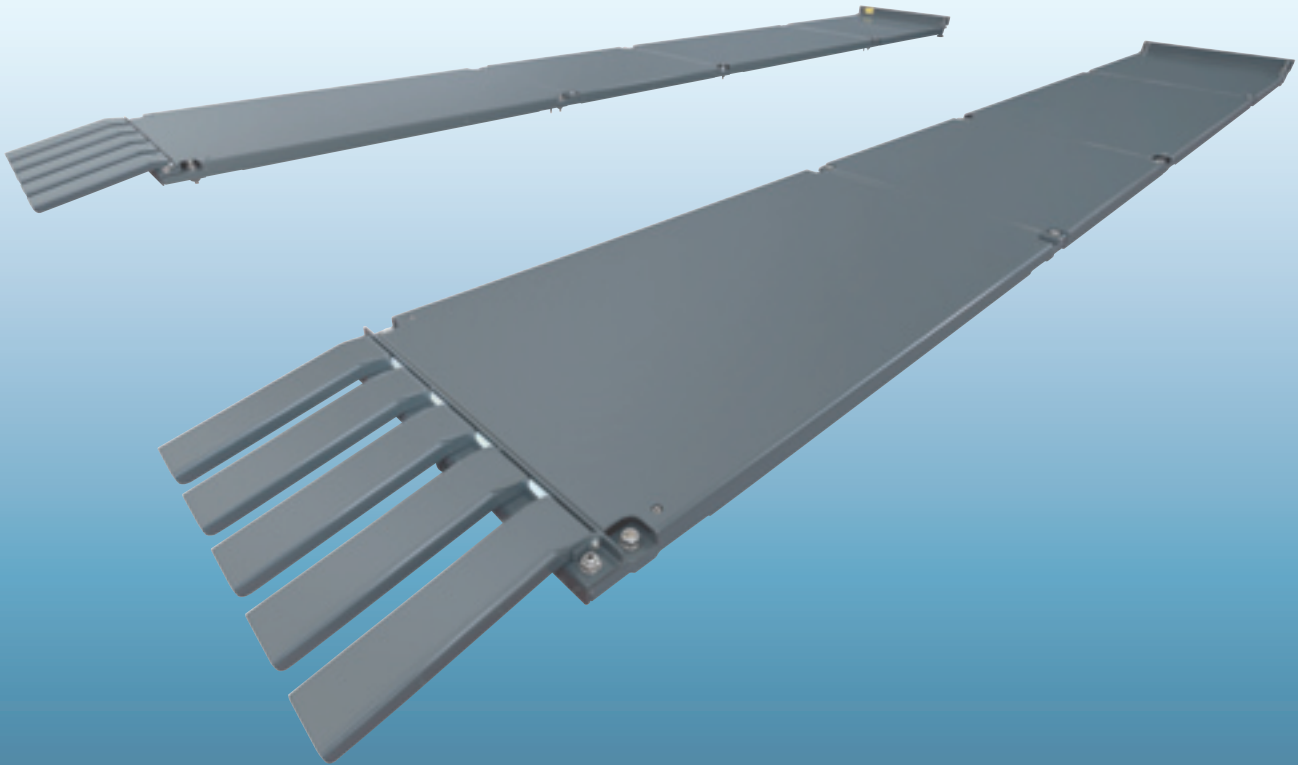


LTB 100: Nivellierbare Fahrzeugprüffläche



- Gemäß Anlage 4, § 29 StVZO HU-Scheinwerfer-Prüfrichtlinie
- Sichere Basis für präzise Messungen
- Klar definierte Toleranzen und Abmessungen

Scheinwerfer-Prüfplatz gemäß Anlage 4, § 29 StVZO HU-Scheinwerfer-Prüfrichtlinie



Seit Januar 2015 gilt für Werkstätten in Deutschland die neue HU-Scheinwerfer-Prüfrichtlinie:

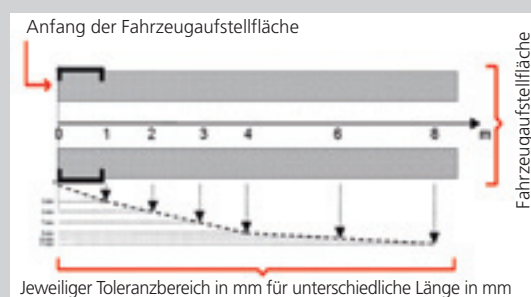
- Ein dauerhaft fester und markierter Scheinwerfer-Prüfplatz muss per Gesetz ausgewiesen werden
- Das in der Richtlinie beschriebene Prüfsystem ist definiert durch die Aufstellfläche für das Fahrzeug und das Scheinwerfereinstellgerät
- Alle Aufstellflächen müssen eben sein
- Das System wird alle zwei Jahre durch einen Sachkundigen geprüft
- Im Einsatz befindliche Anlagen haben Bestandschutz bis Ende Dezember 2016

Klar definierte Toleranzen und Abmessungen:

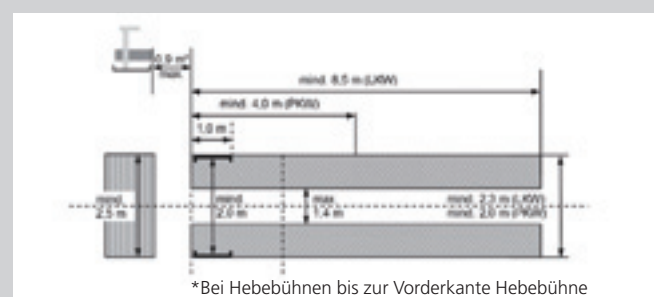
- Die Neigungen der Flächen dürfen maximal 1,5 % betragen und müssen gleichgerichtet sein
- Die Unebenheit der Aufstellfläche für das Scheinwerfer-Einstellgerät darf maximal ± 1 mm auf 1 m betragen
- Die zulässige Unebenheit der Fahrspuren ist abhängig von der Prüfplatzlänge (siehe graphische Darstellung)

LTB 100: Sichere Basis für präzise Messungen

Werkstattböden weisen oft ein starkes Gefälle und Unebenheiten auf. Die nivellierbare Fahrzeugprüffläche LTB 100 erfüllt alle Anforderungen für den Prüfplatz nach Anlage 4, § 29 StVZO HU-Scheinwerfer-Prüfrichtlinie.



Zulässige Unebenheiten der Fahrspuren



Vorgegebene Mindestmaße nach Anlage 4, § 29 StVZO HU-Scheinwerfer-Prüfrichtlinie

Beissbarth LTB 100: Nivellierbare Fahrzeugprüffläche



Installation als Prüfgasse oder Durchfahrlösung (optional)



LTB 100: Patentiertes Design für 0 bis 40 mm einstellbaren Höhenausgleich für bis zu 2,5 t Achslast



LTB 100: Grubeneinfahrtschutz zur sicheren Anwendung auf Arbeitsgruben (optional)

LTB 100 im Überblick:

- Geeignet zum nachträglichen Einbau auf Werkstattböden (min. Bauhöhe 54 mm)
- Geeignet zum Einbau auf Arbeitsgruben (in Verbindung mit optionalem Grubeneinfahrtschutz)
- Modulare Bauweise (4 m, optional erweiterbar auf 6 m)
- Erweiterbar zur Durchfahrlösung (optional)
- Ausgleichsmöglichkeit und Feinjustage über 4 Radstellelemente (Variante 4 m)
- Zulässige Achslast 2,5 t
- Prüfsystemlänge überflur 4.269 mm (Variante 4 m, inkl. Auffahrrampen)
- Einstellbarer Höhenausgleich 0 bis 40 mm

Lieferumfang

LTB 100 (4 m)*	1 692 100 030
Verlängerung 2 m	1 692 100 031

Sonderzubehör

Abfahrrampen-Set	1 692 100 032
Grubeneinfahrtschutz (4 m)	1 692 100 033
Grubeneinfahrtschutz Verlängerung (2 m)	1 692 100 037

Zubehör für Service/Montage

Service-Kit (Montageschablone; Tragezange)**	1 692 100 034
--	---------------

* Montagedübel sind nicht im Lieferumfang enthalten. Zur Verankerung mit dem Fundament wird folgende Kombination empfohlen:

- Verbundanker Würth W-VD-A/A4 M12-85/210
- Verbundanker-Mörtelpatrone Würth W-VD M12

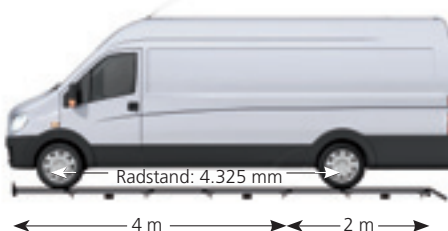
** Zubehör wiederverwendbar für weitere LTB-Installationen

Allgemeine Voraussetzungen betreffend Beschaffenheit von Fundament und Untergrund:

Maximaler Höhenunterschied auf 4 m/6 m 0–40 mm

Untergrund muss Eurocode 2, DIN EN 1992 entsprechen

- Betongüte: mindestens C20/25
- Betonstärke: mindestens 140 mm
- Beachtung der Herstellervorgaben



LTB 100: Verlängerung auf 6 m (optional)

Scheinwerferprüfgerät MLD 815

Scheinwerfer digital messen und einstellen



- TÜV-zertifiziert (§ 29 und § 50 StVZO*)
 - Kreuz- und Ausrichtlaser zur präzisen Positionierung
 - CMOS-Kamera für digitale Bildverarbeitung in Echtzeit
 - Integrierter Drucker
 - Alle Lichttypen (Xenon, Bi-Xenon, LED, Bi-LED, Halogen)
 - Messwerte: Horizontale und vertikale Abweichung (Nickwinkel), Intensität, Roll-Winkel, Gier-Winkel
 - Digitale Präzision: +/-1cm auf 10 Meter Messstrecke
 - Messergebnisse in Echtzeit
 - Digitaler LCD-Farbmonitor (5,7") mit 262 000 Farben
 - Touchscreen-Funktion (Bedienung auch mit Handschuh)
 - Bedienpanel für unterschiedliche Einsatzbereiche um 180° verstellbar (z.B. beim TÜV zum Prüfen oder in der Werkstatt zum Einstellen)
 - Hochwertige Optik mit grosser, kratzfester Glaslinse (Ø 230 mm)
 - Nivellierbarer 3-Rad-Fahrgewagen
 - Leichte Konstruktion durch Finite-Elemente-Methode (FEM)
- Optionales Zubehör:**
- Nivellierbares Laufschiensystem für Über- und Unterflurmontage (3 m)
 - Höhenstandsensoren zeigen Scheinwerferhöhe im Display
 - Visualisierung am Werkstatt-PC via Bluetooth® und neuer Benutzeroberfläche (GUI)

*Das Beissbarth MLD 815 ist TÜV-zertifiziert durch Baumusterprüfung gemäß Richtlinie für die Prüfung von Scheinwerfer-einstell-Prüfgeräten (StVZO § 50 Absatz 5; Zertifikat Nr. TPN 100 101 161). Es entspricht § 29 StVZO der HU-Scheinwerfer-Prüfrichtlinie.

Ihr Händler vor Ort:

Beissbarth GmbH
Ein Unternehmen der Bosch-Gruppe
Hanauer Straße 101
80993 München
Germany

Tel. +49-89-149 01-0
Fax +49-89-149 01-240

www.beissbarth.com
sales@beissbarth.com

Trotz sorgfältiger Redaktion sind Änderungen in Technik und Lieferumfang vorbehalten. Bilder können teils Sonderzubehöre oder ähnliche Varianten zeigen. Für verbindliche, aktualisierte Angebote wenden Sie sich an Ihren Beissbarth-Händler.

BEISSBARTH
MESSBAR BESSER