

Dialogannahme

BD 6XX - ZUBEHÖR

Version 2026.05.13 – Preise auf Anfrage

4-Punkt Waage | Nachrüstsatz für BD 620

4-Punkt Waage als Nachrüstsatz, für automatische Berechnung der Achs- und Gesamtabbremung

Artikelnummer: 1691601057

Fernbedienung

in einigen SW-Kits inklusive, aber auch separat erhältlich | inkl. Batterie

Artikelnummer: 1691701018



USB-Converter Set Standard | für BD 620

USB-Converter Set für den Anschluss des BD 620 an vorhandene PCs, BNet Software inkl. Drucksoftware, Archivierungssoftware und Auftragsmanager

Artikelnummer: 1691601028

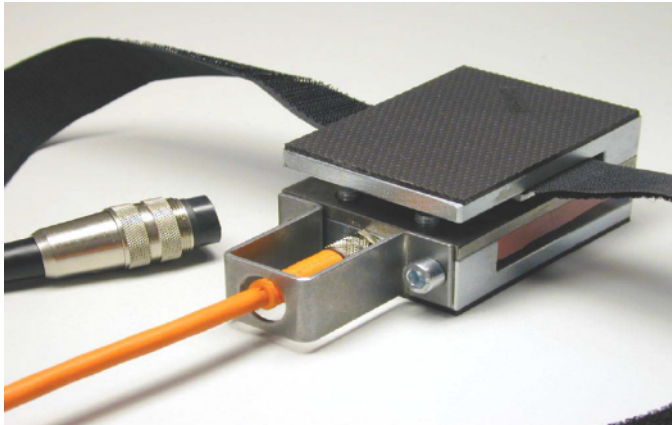
BNet Lizenzschlüssel #3 (ASA-Netzwerk)

Artikelnummer: 1691708006

Pedalkraftsensor | für BD 620 | Kabelversion

Pedalkraftsensor für BD620 als Kabelversion

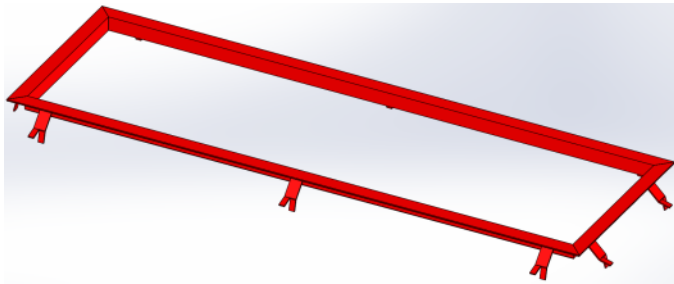
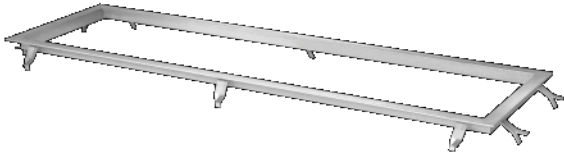
Artikelnummer: 1691601020



Kantenschutzrahmen für Pkw-Bremsenprüfstand | 700 mm

Kantenschutz für einen Rollensatz mit 700 mm Rollenlänge

Artikelnummer: 1691602000



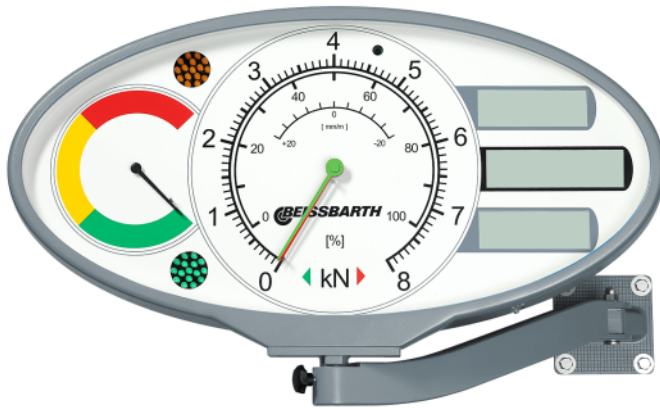
Simultananzeige RAL 7016 | analog, eckig | LCD, Schwenkarm

Artikelnummer: 1691601762



Simultananzeige RAL 7040 | analog, oval | Schwenkarm

Artikelnummer: 1691601771



Empfänger für Fernbedienung

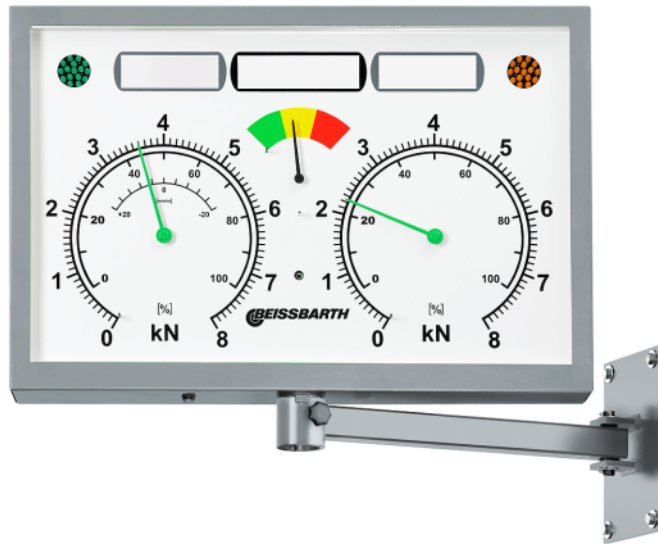
in die Analoganzeige integriert | bereits in einigen SW-Kits inklusive, aber auch separat erhältlich

Artikelnummer: 1693770001



Simultananzeige RAL 7040 | analog, eckig | Schwenkarm

Artikelnummer: 1691601776



Verlängerungskabel für IR Empfänger | 10 m

Ermöglicht Flexibilität bei der Position des IR-Empfängers (bis 10 m)

Artikelnummer: 1691603000

Fernbedienung und Empfänger

inkl. Batterie

Artikelnummer: 1691701311

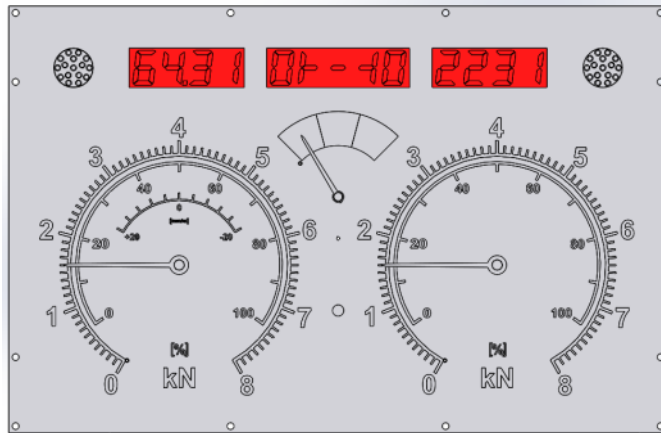


Batterie für IR-Sender

Artikelnummer: 1693770040

LCD-Anzeige-Set zum Aufrüsten von analogen Anzeigen ohne integriertes LCD

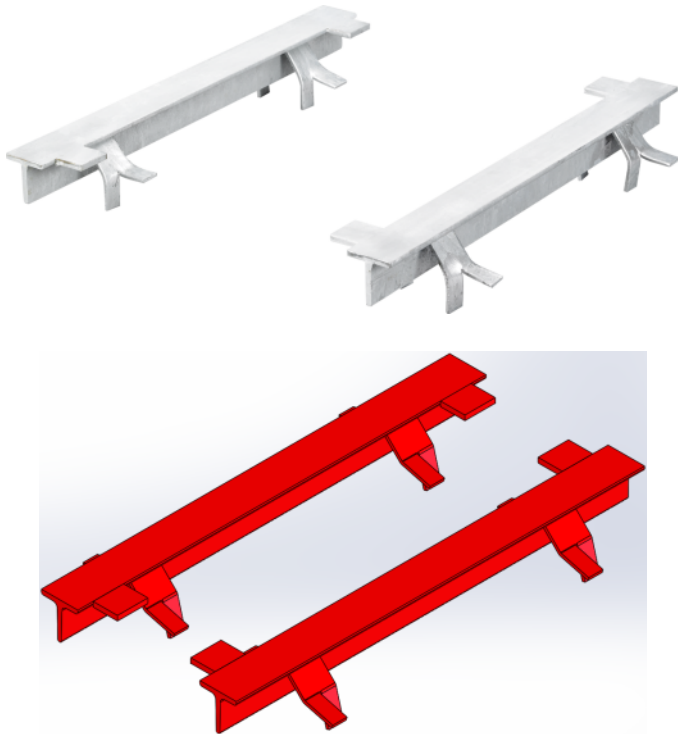
Artikelnummer: 1691601025



Auflageleisten für Achslastwaage | 2 Stück

Solide Auflage zur Justierung der Stellschrauben der Waagen. Nur notwendig bei Einbau ohne Einbauwanne.

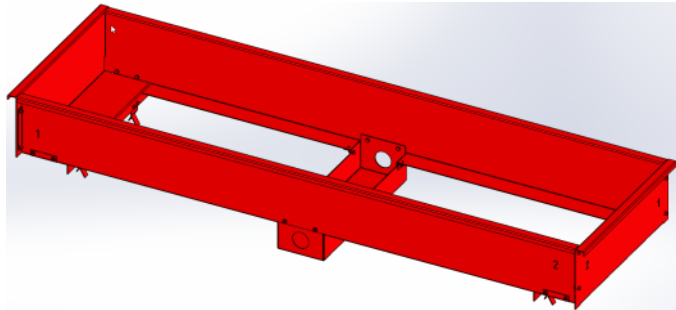
Artikelnummer: 1691601009



Einbauwanne für Pkw-Bremsenprüfstand | 700 mm

Einbauwanne für einen Rollensatz mit 700 mm Rollenlänge

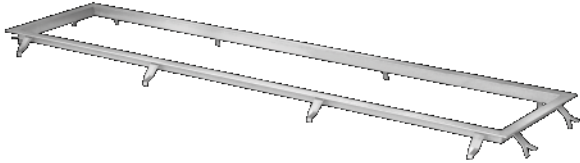
Artikelnummer: 1691602115



Kantenschutzrahmen für Pkw-Bremsenprüfstand | 1000 mm

Kantenschutz für einen Rollensatz mit 1000 mm Rollenlänge

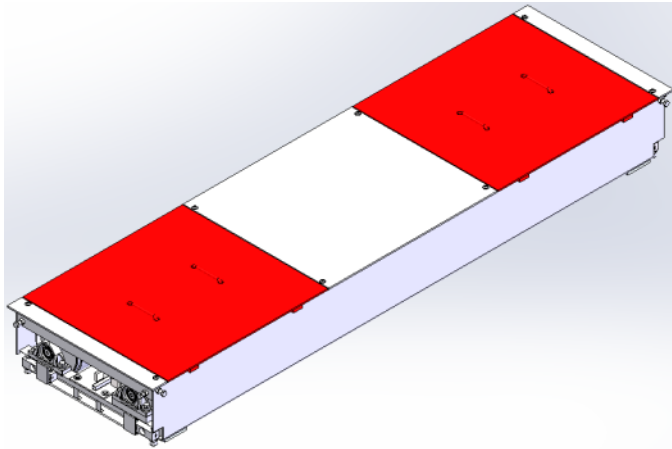
Artikelnummer: 1691602151



Rollenabdeckbleche steckbar | 700 mm

Steckbare Rollenabdeckbleche für BD mit Rollenbreite 700 mm | 1 Satz = 2 Stück

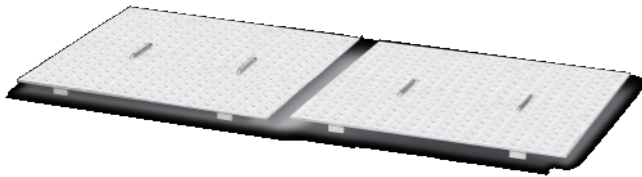
Artikelnummer: 1691601010



Rollenabdeckbleche steckbar | 1000 mm

Steckbare Rollenabdeckbleche für Rollenbreite 1000 mm | 1 Satz = 2 Stück

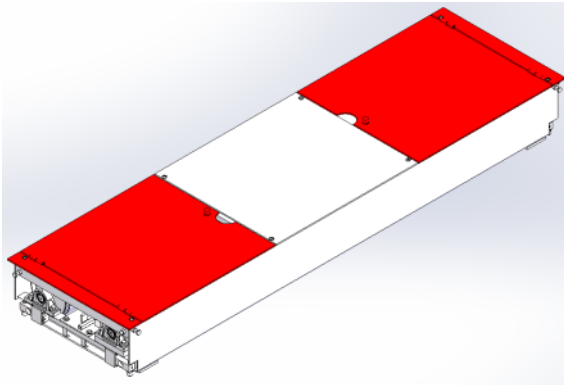
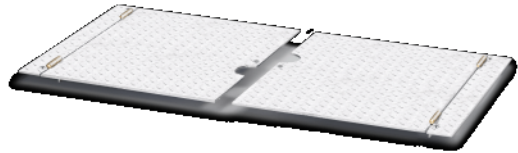
Artikelnummer: 1691602112



Rollenabdeckbleche schwenkbar | 700 mm

Schwenkbare Rollenabdeckbleche für BD mit Rollenbreite 700 mm | 1 Satz = 2 Stück

Artikelnummer: 1691601011



PC-Fahrwagen Standard | leer

Der Fahrwagen ermöglicht die beste Anordnung und Positionierung aller PC-Komponenten | Leerer Wagen! Um eine PC-Komponente hinzuzufügen, können Sie zusätzlich Art. 1 691 810 743 bestellen.

Artikelnummer: 1691811250



Monitorhalter 17 - 27"

Enthält nur den Monitorhalter (Monitor nicht im Lieferumfang enthalten)

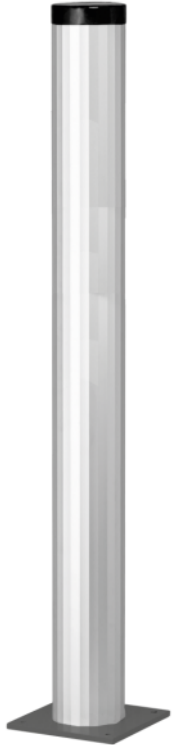
Artikelnummer: 1693740884



Standsäule Aluminium | RAL 7016 | für TV-Monitor / eckige Analoganzeige

Alternative zur Wandmontage, Befestigungslösung für TV-Monitore oder eckige Analoganzeigen | Zur TV-Monitor-Befestigung zusätzlich TV-Halterung für Standsäule / Schwenkarm (Art.-Nr. 1 691 810 722) erforderlich!

Artikelnummer: 1691810722



PC-Ausrüstungspaket für PC-Fahrwagen Standard

Komplette PC-Ausstattung | inkl. PC, Monitor, Monitorhalterung, Maus, Tastatur und Drucker

Artikelnummer: 1691810743



PC Für Prüfstraßen

Windows 10 IoT Enterprise LTSC 2021, 2x RS232, 8x USB, VGA, HDMI, 2x Display Port, LAN, 350Watt, Intel Pentium Gold G7400, 8GB DDR5-RAM, 512GB SSD

Artikelnummer: 1691810703



Systemanforderungen bei Nutzung von eigenem PC:

- Betriebssystem: Windows 10, Windows 11 Professionell
- Prozessor: min. Intel Pentium Generation 12 mit 3Ghz
- Arbeitsspeicher: min 8GB DDR5
- Festplatte: min. 512GB SSD
- USB-Schnittstelle: min. 6x
- Serielle-Schnittstelle: optional 1x (bei Verwendung der Infrarot-Fernbedienung)
- LAN-Schnittstelle: min. 1x

BD 6xx - Zubehör

4-Punkt Waage | Nachrüstsatz für BD 620

Artikelnummer: 1691601057



Fernbedienung

Artikelnummer: 1691701018

USB-Converter Set Standard | für BD 620

Artikelnummer: 1691601028

BNet Lizenzschlüssel #3 (ASA-Netzwerk)

Artikelnummer: 1691708006



Pedalkraftsensor | für BD 620 | Kabelversion

Artikelnummer: 1691601020



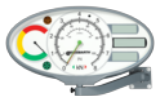
Kantenschutzrahmen für Pkw-Bremsenprüfstand | 700 mm

Artikelnummer: 1691602000



Simultananzeige RAL 7016 | analog, eckig | LCD, Schwenkarm

Artikelnummer: 1691601762



Simultananzeige RAL 7040 | analog, oval | Schwenkarm

Artikelnummer: 1691601771



Empfänger für Fernbedienung

Artikelnummer: 1693770001



Simultananzeige RAL 7040 | analog, eckig | Schwenkarm

Artikelnummer: 1691601776

Verlängerungskabel für IR Empfänger | 10 m

Artikelnummer: 1691603000



Fernbedienung und Empfänger

Artikelnummer: 1691701311

Batterie für IR-Sender

Artikelnummer: 1693770040



LCD-Anzeige-Set zum Aufrüsten von analogen Anzeigen ohne integriertes LCD

Artikelnummer: 1691601025



Auflageleisten für Achslastwaage | 2 Stück

Artikelnummer: 1691601009



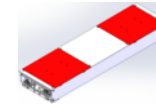
Einbauwanne für Pkw-Bremsenprüfstand | 700 mm

Artikelnummer: 1691602115



Kantenschutzrahmen für Pkw-Bremsenprüfstand | 1000 mm

Artikelnummer: 1691602151



Rollenabdeckbleche steckbar | 700 mm

Artikelnummer: 1691601010



Rollenabdeckbleche steckbar | 1000 mm

Artikelnummer: 1691602112



Rollenabdeckbleche schwenkbar | 700 mm

Artikelnummer: 1691601011



PC-Fahrgewagen Standard | leer

Artikelnummer: 1691811250



Monitorhalter 17 - 27"

Artikelnummer: 1693740884



Standsäule Aluminium | RAL 7016 | für TV-Monitor / eckige Analoganzeige

Artikelnummer: 1691810722



PC-Ausrüstungspaket für PC-Fahrgewagen Standard

Artikelnummer: 1691810743



PC Für Prüfstraßen

Artikelnummer: 1691810703

WICHTIGE HINWEISE

- Bitte beachten Sie, dass in dieser Liste auch Ersatzteile enthalten sind.
- Ausschließlich Einweisung oder Montage.
- Lieferung erfolgt ab Werk inklusive Verpackung.

VERSION 2026.05.13 – PREISE AUF ANFRAGE

- Ab diesem Zeitpunkt verlieren alle bisherigen Listen ihre Gültigkeit.
- Bitte lesen Sie unsere AGB's in der jeweils gültigen Fassung vor Auftragserteilung im Internet unter www.beissbarth.com.

Beissbarth Automotive Testing Solutions GmbH

Friedrichshafener Str. 602

82205 Gilching

sales@beissbarth.com

www.beissbarth.com

Telefon: +49-(0)89-14901-0

Telefax: +49-(0)89-14901-246

Bestellnummer 1 693 602 008 **Printnorm** BB XXX / XX.XX.2020 DE · Technische Änderungen, Programmänderungen und Irrtümer bleiben vorbehalten.

