

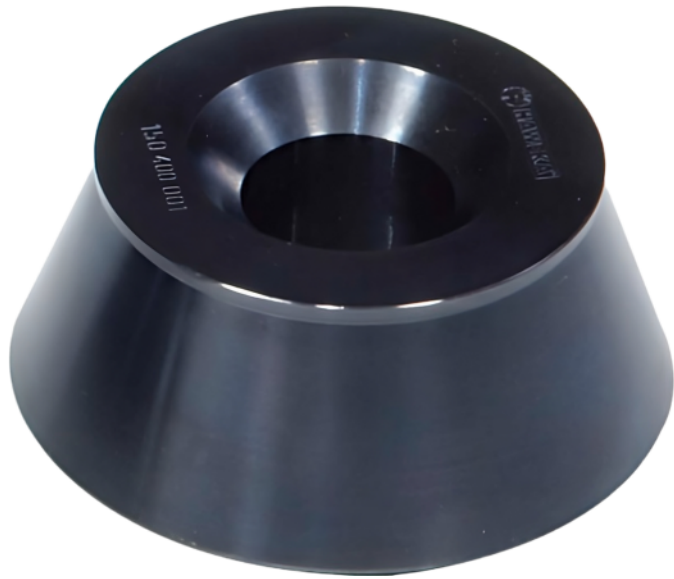
Dialogannahme

CONI E BOCCOLE DI CENTRAGGIO - ACCESSORI

Versione 2026.05.12 – Prezzi su richiesta

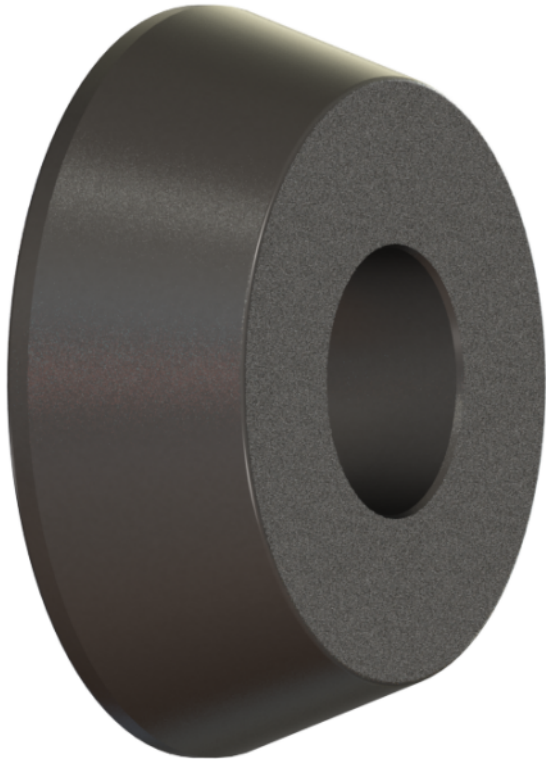
Cono di centraggio per Toyota Land Cruiser e veicoli offroad | Ø 95 - 132 mm

Numero di articolo: 1695653449



Cono di Centraggio | Ø91-112,5mm

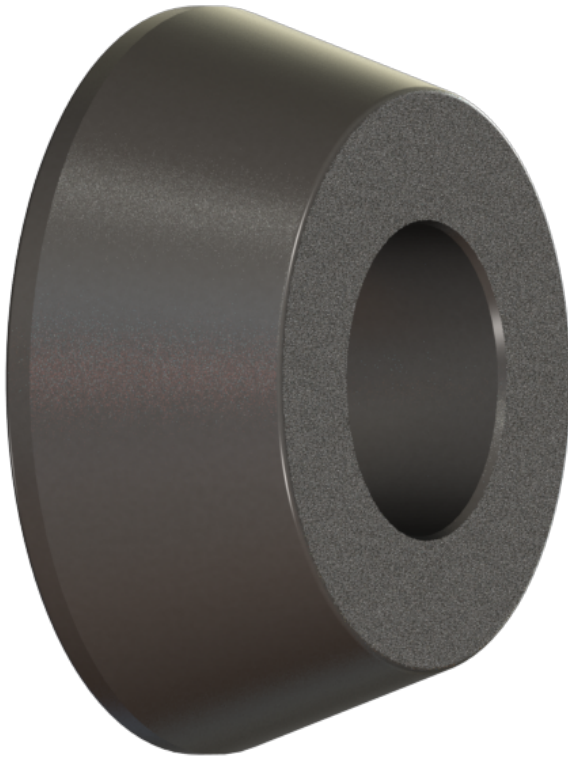
Numero di articolo: 1692502206



Diametro foro centrale: 91-112,5mm Tipo di serraggio: Manuale / Pneumatico Tipo di ruota: Autovetture / Veicoli leggeri / Camion
Necessario per: Serraggio della ruota tramite il foro centrale del cerchio Applicazione: La ruota deve essere montata con il cono dall'interno Utilizzo in combinazione con: Utilizzabile autonomamente Quantità: 1 Quantità richiesta: 1 Nota: I cerchi senza foro centrale concentrico richiedono, oltre al cono, il serraggio dall'esterno tramite i fori dei bulloni della ruota. A tal fine possono essere utilizzati QuickPlates o targhette tipo.

Cono di Centraggio | Ø75-96mm

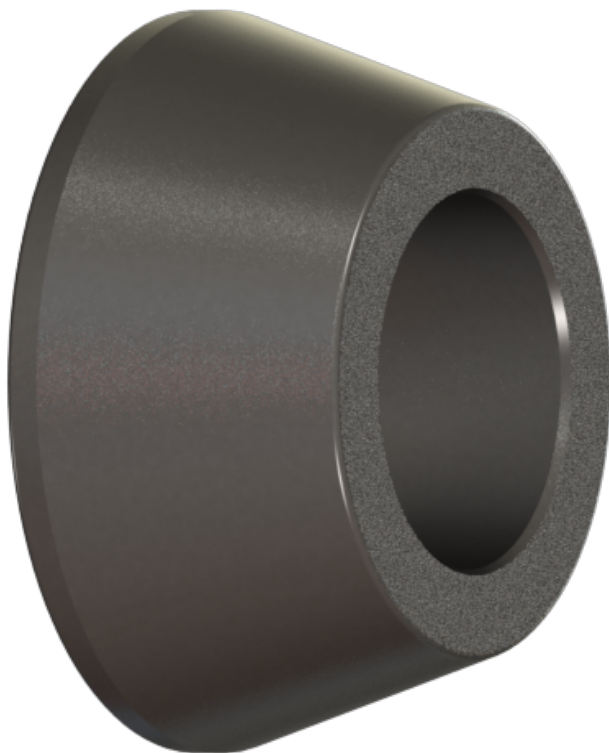
Numero di articolo: 1692502205



Diametro foro centrale: 75-96mm Tipo di serraggio: Manuale / Pneumatico Tipo di ruota: Autovetture / Veicoli leggeri / Camion
Necessario per: Serraggio della ruota tramite il foro centrale del cerchio Applicazione: La ruota deve essere montata con il cono dall'interno Utilizzo in combinazione con: Utilizzabile autonomamente Quantità: 1 Quantità richiesta: 1 Nota: I cerchi senza foro centrale concentrico richiedono, oltre al cono, il serraggio dall'esterno tramite i fori dei bulloni della ruota. A tal fine possono essere utilizzati QuickPlates o targhette tipo.

Cono di Centraggio | Ø59-79mm

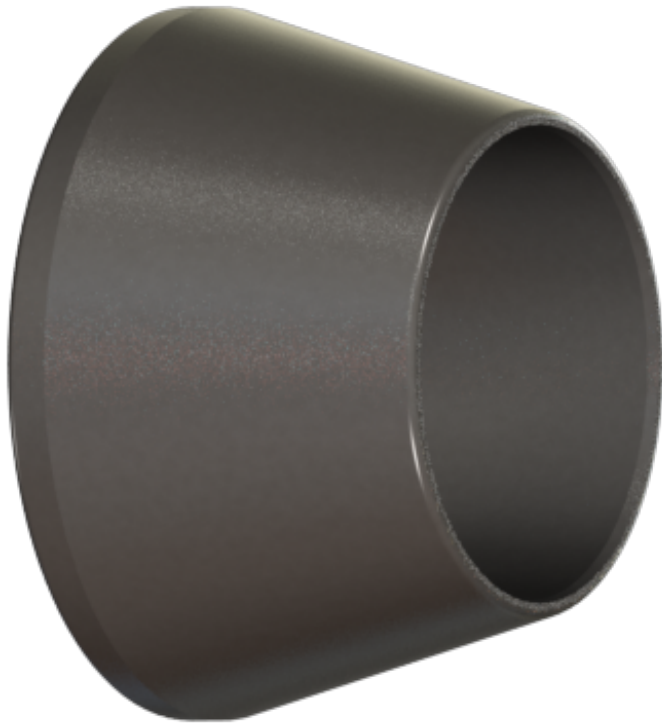
Numero di articolo: 1692502204



Diametro foro centrale: 59-79mm Tipo di serraggio: Manuale / Pneumatico Tipo di ruota: Autovetture / Veicoli leggeri / Camion
Necessario per: Serraggio della ruota tramite il foro centrale del cerchio Applicazione: La ruota deve essere montata con il cono dall'interno Utilizzo in combinazione con: Utilizzabile autonomamente Quantità: 1 Quantità richiesta: 1 Nota: I cerchi senza foro centrale concentrico richiedono, oltre al cono, il serraggio dall'esterno tramite i fori dei bulloni della ruota. A tal fine possono essere utilizzati QuickPlates o targhette tipo.

Cono di Centraggio | Ø43-60,5mm

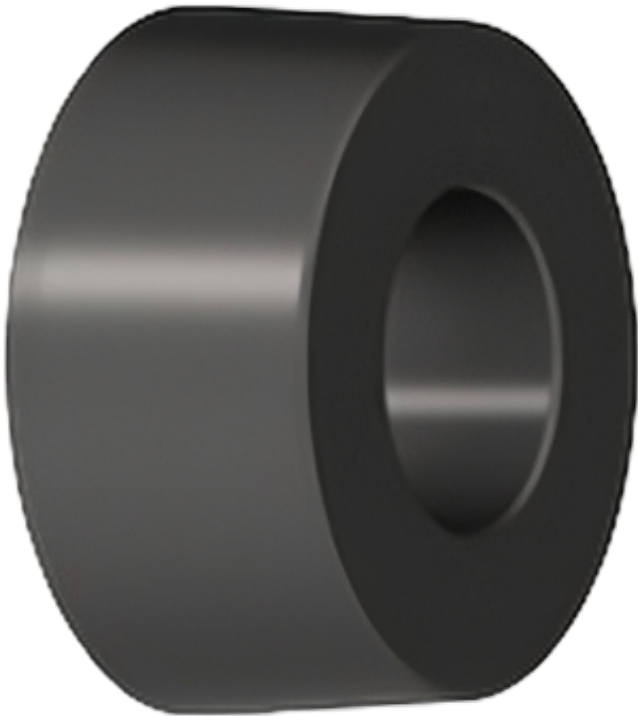
Numero di articolo: 1692502201



Diametro foro centrale: 43–60,5mm Tipo di serraggio: Manuale / Pneumatico Tipo di ruota: Autovetture / Veicoli leggeri / Camion
Necessario per: Serraggio della ruota tramite il foro centrale del cerchio Applicazione: La ruota deve essere montata con il cono dall'interno Utilizzo in combinazione con: Utilizzabile autonomamente Quantità: 1 Quantità richiesta: 1 Nota: I cerchi senza foro centrale concentrico richiedono, oltre al cono, il serraggio dall'esterno tramite i fori dei bulloni della ruota. A tal fine possono essere utilizzati QuickPlates o targhette tipo.

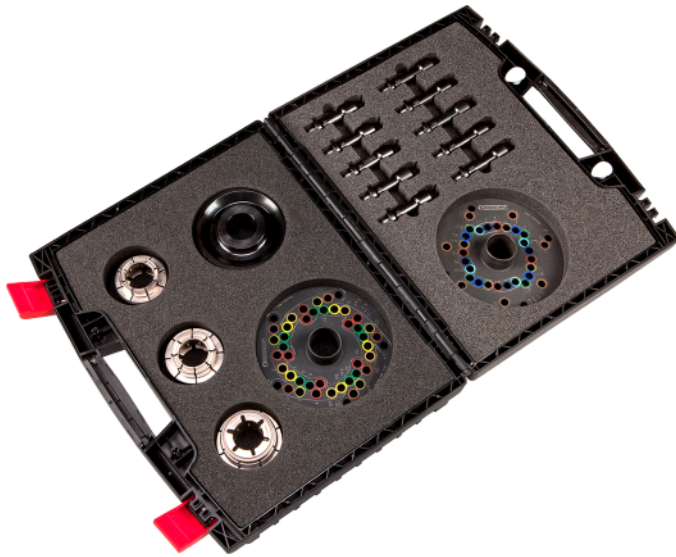
Boccola di Centraggio | \varnothing 80 – 83,7/81,5 mm | per veicoli speciali BMW

Numero di articolo: 1692500217



Kit di Centraggio Completo | Duo Expert 54-78mm | 4x4 | Piastra di Serraggio No.1 & 3

Numero di articolo: 1695656570



Kit di centraggio professionale: Lo standard per l'equilibratura senza tolleranze. Questo pacchetto completo combina i vantaggi del centraggio sul foro centrale con il centraggio sui fori dei bulloni, simulando esattamente l'accoppiamento reale della ruota sul mozzo del veicolo. Il risultato: massima silenziosità di marcia, clienti soddisfatti e nessuna contestazione dovuta a vibrazioni. I componenti e i loro vantaggi: Duo Expert I – III (Range di serraggio 54 – 78 mm) Un centraggio pulito è metà dell'equilibratura.

- Serraggio senza tolleranze: A differenza dei coni tradizionali, le bussole di centraggio Duo Expert riempiono il foro centrale del cerchio senza alcun gioco. Simulazione del mozzo: Molte case automobilistiche prescrivono questo centraggio cilindrico perché riproduce fedelmente la sede sul mozzo ruota
- Nessun inclinamento: Il cerchio aderisce perfettamente alla flangia, evitando efficacemente errori di posizionamento

Cono 4x4 (89 – 132 mm) La soluzione per i "pesi massimi".

- Massima flessibilità: Sviluppato appositamente per fuoristrada, SUV e veicoli commerciali leggeri con fori centrali di grande diametro
- Tenuta sicura: Garantisce un centraggio stabile sull'albero dell'equilibratrice anche per combinazioni ruota-pneumatico pesanti

Flange a perni (N. 1 e N. 3) Per un serraggio perfetto dall'esterno

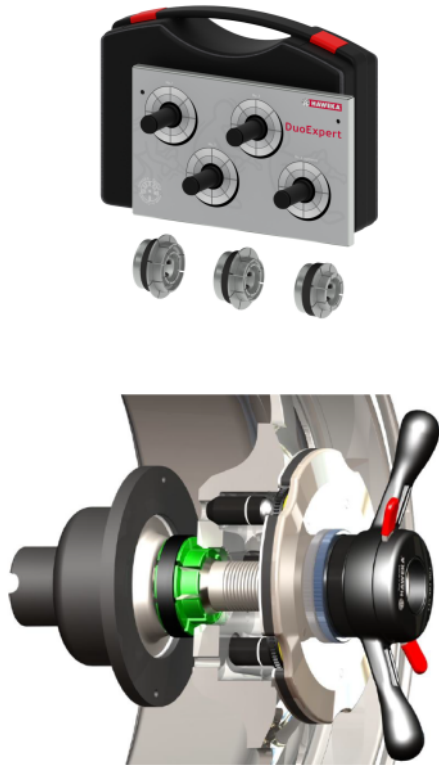
- Serraggio delicato: La forza viene trasmessa attraverso i fori dei bulloni, proprio come sul veicolo. Ciò evita graffi sulla superficie del cerchio che potrebbero essere causati dalle calotte di pressione standard
- Finitura di precisione: In combinazione con le bussole Duo Expert, la ruota viene centrata sia dall'interno che dall'esterno (centro e fori bulloni), eliminando anche i minimi squilibri
- Versatilità: Le flange n. 1 e 3 coprono i cerchi più comuni,

rendendo il set un tuttotfare per l'uso quotidiano in officina

Perché questo kit fa la differenza: Mentre i mezzi di serraggio standard scendono spesso a compromessi sulla precisione, questo set garantisce un'equilibratura identica al montaggio sul veicolo. Soprattutto per i veicoli moderni con assetti sensibili, questa tecnologia è indispensabile per evitare vibrazioni al volante. Il risultato: Una ruota montata in modo ottimale, pesi minimi e un'esperienza di guida di prima classe.

DuoExpert Boccole di Centraggio | Set da 3 | 54 - 78 mm

Numero di articolo: 1695656698



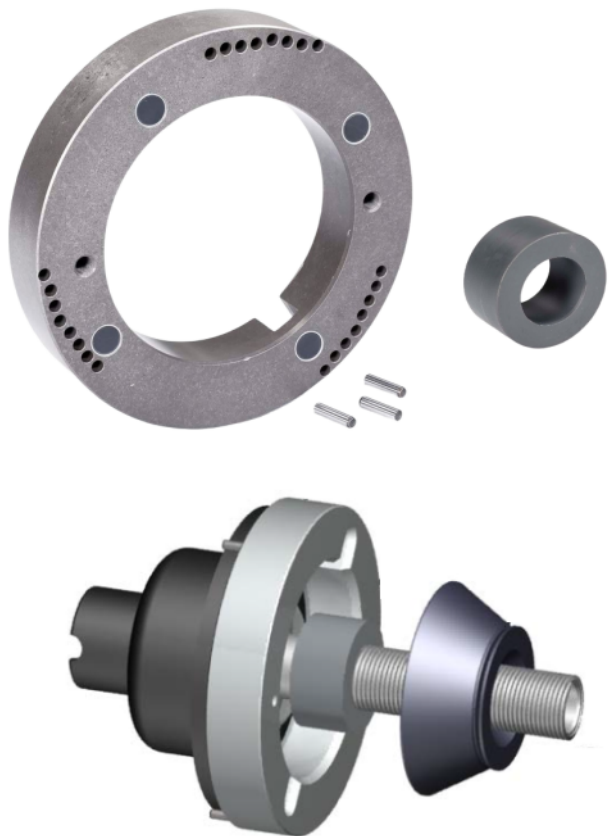
Boccola di Centraggio per VW/Mercedes | 65/66,5/84 mm

Numero di articolo: 1695000073

Estensione della flangia | per ruote offroad e cerchi con ET elevato | 40 mm

Set composto da perno, anello distanziale con magneti e boccola distanziatrice

Numero di articolo: 1695901667



Fornitura:

- Anello distanziale con perni magneti 36mm
- Boccola distanziatrice Ø40mm | 35mm (PN: 1695654895)

Boccola distanziatrice per ruote offroad | 40 mm

per l'utilizzo in combinazione con anello distanziale 1695655316

Numero di articolo: 1695654895



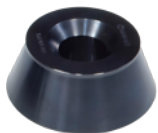
Cono | per OEM tedeschi | Ø 56,5 / 57 / 66,5 / 70 - 72,5 mm

Numero di articolo: 1692502049

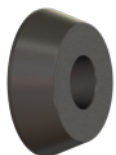


- Cono graduato per OEM tedeschi Ø 56,5 / 57 / 66,5 / 70 - 72,5 mm

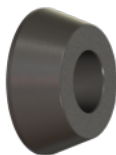
Coni e Boccole di Centraggio - Accessori



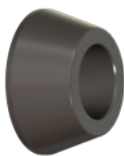
Cono di centraggio per Toyota Land Cruiser e veicoli offroad | Ø 95 - 132 mm
Numero di articolo: 1695653449



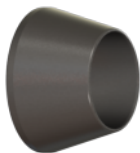
Cono di Centraggio | Ø91-112,5mm
Numero di articolo: 1692502206



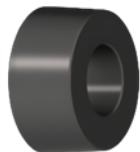
Cono di Centraggio | Ø75-96mm
Numero di articolo: 1692502205



Cono di Centraggio | Ø59-79mm
Numero di articolo: 1692502204



Cono di Centraggio | Ø43-60,5mm
Numero di articolo: 1692502201



Boccola di Centraggio | Ø 80 - 83,7/81,5 mm | per veicoli speciali BMW
Numero di articolo: 1692500217

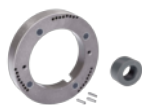


Kit di Centraggio Completo | Duo Expert 54-78mm | 4x4 | Piastra di Serraggio No.1 & 3
Numero di articolo: 1695656570



DuoExpert Boccole di Centraggio | Set da 3 | 54 - 78 mm
Numero di articolo: 1695656698

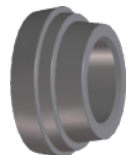
Boccola di Centraggio per VW/Mercedes | 65/66,5/84 mm
Numero di articolo: 1695000073



Estensione della flangia | per ruote offroad e cerchi con ET elevato | 40 mm
Numero di articolo: 1695901667



Boccola distanziatrice per ruote offroad | 40 mm
Numero di articolo: 1695654895



Cono | per OEM tedeschi | Ø 56,5 / 57 / 66,5 / 70 - 72,5 mm
Numero di articolo: 1692502049

NOTE IMPORTANTI

- Si prega di notare: Questo elenco contiene anche parti di ricambio.
- Senza istruzioni o montaggio.
- Consegna franco fabbrica, imballaggio incluso.

VERSIONE 2026.05.12 – PREZZI SU RICHIESTA

- A partire da ora tutti gli elenchi precedenti perderanno la loro validità.
- Prima di effettuare l'ordine, leggere i nostri termini e condizioni generali nella versione più recente; si trovano alla voce www.beissbarth.com.

Beissbarth Automotive Testing Solutions GmbH

Friedrichshafener Str. 602
82205 Gilching, Germania
sales@beissbarth.com
www.beissbarth.com

Telefono: +49-(0)89-14901-0

Telefax: +49-(0)89-14901-246

Numero d'ordine 1 693 602 008 Norma di stampa BB XXX / XX.XX.2020 IT · Soggetto a modifiche tecniche e di programma, salvo errori.

