

Dialogannahme

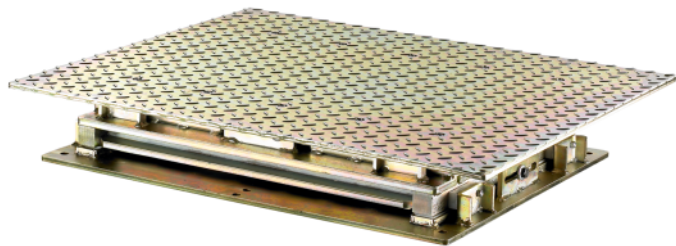
BANCO PROVA GIOCHI

Versione 2026.05.12 – Prezzi su richiesta

Banco prova giochi GST 8508 | 400 V

Rilevamento rapido di difetti e usura nella sospensione ruota in camion con più di due ruote con un carico assale fino a 16 t. Prodotti stand-alone

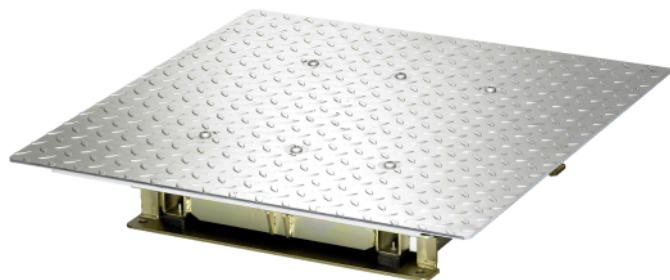
Numero di articolo: 1691850100



Joint play detector GST 651 | 400 V

To detect defects and wear in the suspension systems of double-track vehicles | up to 4 t axle load

Numero di articolo: 1691650000



- The geometry of the axle to be tested is displaced by moving the test plates of the GST 6xx. This makes it possible to detect impermissible play at joints and wheel bearings or to localise cracks at stub axles for example.
- The GST 651 is only to be used for the inspection of double-track vehicles with a maximum axle load of 4000 kg.
- Remote control over control lamp with control buttons (Ø 60 mm, length 205 mm, incl. Halogen bulb with reflector, GU5,3 / 38°, 12 V / 20 W)

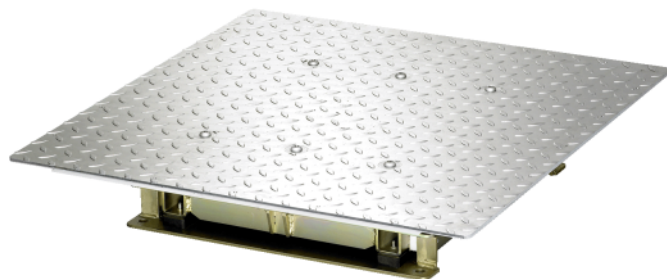
Scope of delivery:

- Test plates (2x)
- Control module incl. control lamp
- Hydraulic unit
- Hydraulic line fitting set
- Fitting set
- Hydraulic fluid (Type of fluid DIN 51524 VG 22)

Joint play detector GST 651 | 230 V

To detect defects and wear in the suspension systems of double-track vehicles | up to 4 t axle load

Numero di articolo: 1691650001



- The geometry of the axle to be tested is displaced by moving the test plates of the GST 6xx. This makes it possible to detect impermissible play at joints and wheel bearings or to localise cracks at stub axles for example.
- The GST 651 is only to be used for the inspection of double-track vehicles with a maximum axle load of 4000 kg.
- Remote control over control lamp with control buttons (Ø 60 mm, length 205 mm, incl. Halogen bulb with reflector, GU5,3 / 38°, 12 V / 20 W)

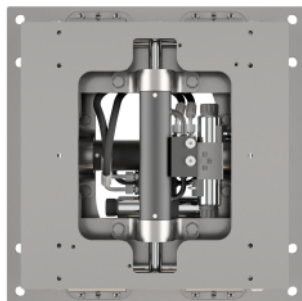
Scope of delivery:

- Test plates (2x)
- Control module incl. control lamp
- Hydraulic unit
- Hydraulic line fitting set
- Fitting set
- Hydraulic fluid (Type of fluid DIN 51524 VG 22)

Banco prova giochi GST 8600 | Camion | 20 t | 400 V

Rilevamento rapido di difetti e usura nella sospensione ruota in camion con un carico assale fino a 20 t.

Numero di articolo: 1691850200



Banco prova giochi camion 20 t – Rilevamento rapido di difetti e usura nella sospensione ruota in camion con un carico assale fino a 20 t:

- Sospensioni degli assi,
- Cuscinetti ruota,
- Ammortizzatori,
- Teste delle barre di accoppiamento,
- Barre stabilizzatrici,
- Molle,
- Perni di accoppiamento e
- Agganci rimorchi

Vantaggi:

- Movimento uniforme dovuto a un potente azionamento idraulico
- Elevata precisione per un posizionamento rapido e facile
- Gruppo idraulico immerso ad elevata silenziosità
- Due piastre di prova digitali integrate nella fondazione a livello del pavimento
- Piastre di prova zincate con controllo della valvola digitale integrato
- Supporto con alberi in acciaio particolarmente robusti con cromatura dura
- Struttura estremamente robusta e a bassa manutenzione per una lunga durata
- Movimento longitudinale e trasversale in senso contrario
- Disponibili in via opzionale altri movimenti delle piastre di prova
- Lampada portatile con radiocomando per utilizzo a una mano per il controllo dei movimenti di prova
- Lampada portatile con radiocomando con LED a lunga durata e lente per un'angolazione ideale del fascio di luce
- Conforme ai requisiti della direttiva 2014/45/UE
- Adatto per vasche di fondazione Beissbarth esistenti (GST-8508)
- Adatto a tutte le comuni vasche di fondazione (accessori

necessari)

Movimenti oscillanti compresi come standard:

- Trasversale e longitudinale, in senso contrario

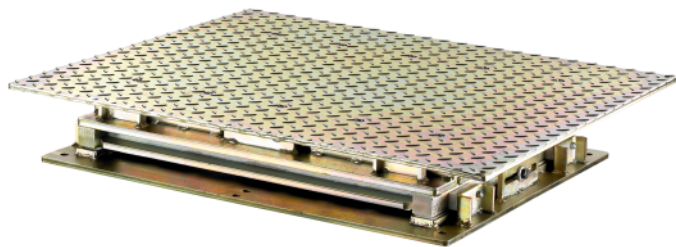
Movimenti oscillanti applicabili in via opzionale:

- Trasversale e longitudinale, sincrono (1691853206)
- Trasversale e longitudinale automatico, sincrono e opposto (1691853203)
- Movimento circolare automatico (1691853204)
- Movimento diagonale automatico (1691853205)
- Movimento singola ruota, sinistra/destra (1691853208)
- Posizione centrale automatica (1691853207)
- Tutti i movimenti (1691851204)

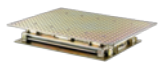
Banco prova giochi GST 8508 | 230 V

Rilevamento rapido di difetti e usura nella sospensione ruota in camion con più di due ruote con un carico assale fino a 16 t. Prodotto Stand-alone

Numero di articolo: 1691850101



Banco Prova Giochi



Banco prova giochi GST 8508 | 400 V

Numero di articolo: 1691850100



Joint play detector GST 651 | 400 V

Numero di articolo: 1691650000



Joint play detector GST 651 | 230 V

Numero di articolo: 1691650001



Banco prova giochi GST 8600 | Camion | 20 t | 400 V

Numero di articolo: 1691850200



Banco prova giochi GST 8508 | 230 V

Numero di articolo: 1691850101

NOTE IMPORTANTI

- Si prega di notare: Questo elenco contiene anche parti di ricambio.
- Senza istruzioni o montaggio.
- Consegna franco fabbrica, imballaggio incluso.

VERSIONE 2026.05.12 – PREZZI SU RICHIESTA

- A partire da ora tutti gli elenchi precedenti perderanno la loro validità.
- Prima di effettuare l'ordine, leggere i nostri termini e condizioni generali nella versione più recente; si trovano alla voce www.beissbarth.com.

Beissbarth Automotive Testing Solutions GmbH

Friedrichshafener Str. 602
82205 Gilching, Germania
sales@beissbarth.com
www.beissbarth.com

Telefono: +49-(0)89-14901-0

Telefax: +49-(0)89-14901-246

Numero d'ordine 1 693 602 008 Norma di stampa BB XXX / XX.XX.2020 IT · Soggetto a modifiche tecniche e di programma, salvo errori.

