

Dialogannahme

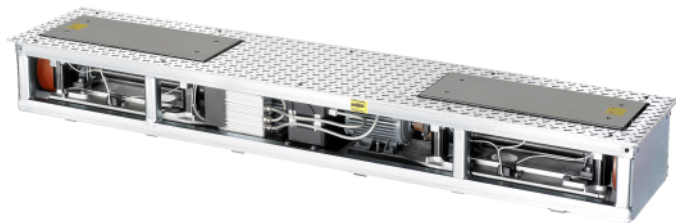
PROVA DI TEST

Versione 2026.05.12 – Prezzi su richiesta

Suspension tester SA 640 | 400 V | EUSAMA

Special accessory for series BD 4xxx brake tester | only to be used for checking the technical condition of suspension elements

Numero di articolo: 1691620307



- Under unfavorable conditions, the road surface adhesion of a wheel is governed by the technical condition of the suspension elements (suspension system, wheel bearings, tires and shock absorbers).
- The SA 640 measures the relative road surface adhesion of a wheel on the basis of the internationally recognized EUSAMA principle.
- The results of the full chassis test provide an overall assessment of the road safety of the vehicle.
- Measurement system: Bending bar with strain gauge

Scope of delivery:

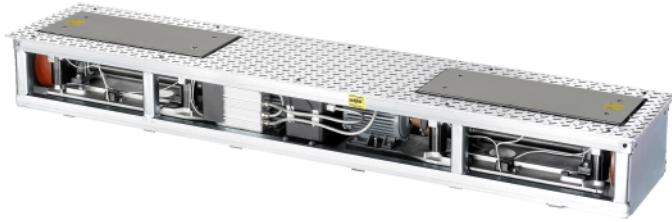
- Suspension tester SA 640
- RR Connecting cable
- RR Set of clamping fixtures and fastening materials

Importante: Non compatibile con il banco prova freni QB.4!

Tester sospensioni SA 640 | 230 V | EUSAMA

Accessorio speciale dei banchi di prova freni della serie BD 4xxx | esclusivamente per il controllo dello stato tecnico degli elementi di sospensione ruota

Numero di articolo: 1691620311

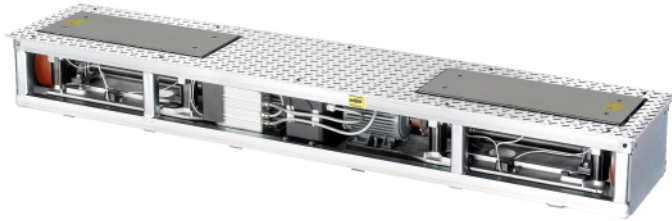


- In presenza di condizioni sfavorevoli, l'aderenza al suolo di una ruota viene determinata dallo stato tecnico degli elementi di sospensione ruota (sospensione ruota, cuscinetto ruota, pneumatico ed ammortizzatore).
- SA 640 misura l'aderenza al suolo relativa di una ruota secondo il principio di misurazione EUSAMA riconosciuto a livello internazionale. Il risultato di un test completo delle sospensioni rappresenta una valutazione globale sulla sicurezza di circolazione del veicolo.
- Estensimetro ad asta con sistema di misurazione (DMS)

Banco prova sospensioni QS.4 | 400 V | EUSAMA

Solo per il banco prova freni QB.4

Numero di articolo: 1691620200



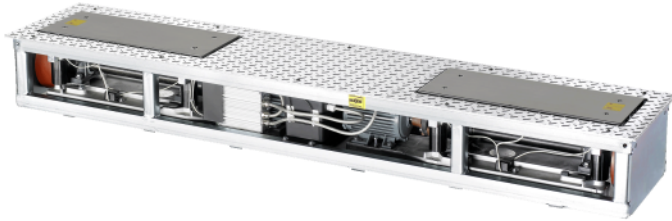
Il banco prova sospensioni completamente automatico rileva i difetti tecnici di ammortizzatori, sospensioni delle ruote, cuscinetti delle ruote e pneumatici.

- Determinazione completamente automatica dell'aderenza alla strada, del peso dell'asse e del peso totale.
- La misurazione inizia quando il veicolo viene messo sul tester
- Integrazione diretta dei risultati nel tester per freni QB.4
- Completamente zincato a caldo

Banco prova sospensioni QS.4 | 230 V | EUSAMA

Solo per il banco prova freni QB.4 230V

Numero di articolo: 1691620201



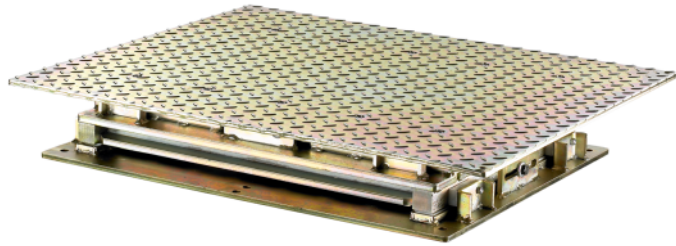
Il banco prova sospensioni completamente automatico rileva i difetti tecnici di ammortizzatori, sospensioni delle ruote, cuscinetti delle ruote e pneumatici.

- Determinazione completamente automatica dell'aderenza alla strada, del peso dell'asse e del peso totale.
- La misurazione inizia quando il veicolo viene messo sul tester
- Integrazione diretta dei risultati nel tester per freni QB.4
- Completamente zincato a caldo

Banco prova giochi GST 8508 | 400 V

Rilevamento rapido di difetti e usura nella sospensione ruota in camion con più di due ruote con un carico assale fino a 16 t. Prodotti stand-alone

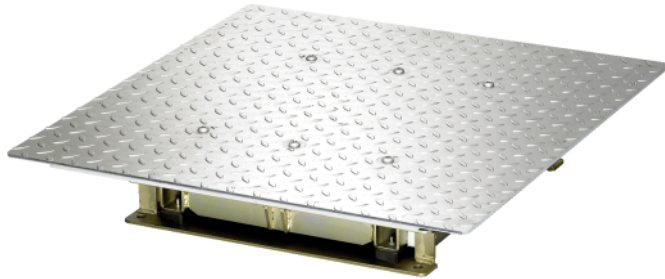
Numero di articolo: 1691850100



Joint play detector GST 651 | 400 V

To detect defects and wear in the suspension systems of double-track vehicles | up to 4 t axle load

Numero di articolo: 1691650000



- The geometry of the axle to be tested is displaced by moving the test plates of the GST 6xx. This makes it possible to detect impermissible play at joints and wheel bearings or to localise cracks at stub axles for example.
- The GST 651 is only to be used for the inspection of double-track vehicles with a maximum axle load of 4000 kg.
- Remote control over control lamp with control buttons (Ø 60 mm, length 205 mm, incl. Halogen bulb with reflector, GU5,3 / 38°, 12 V / 20 W)

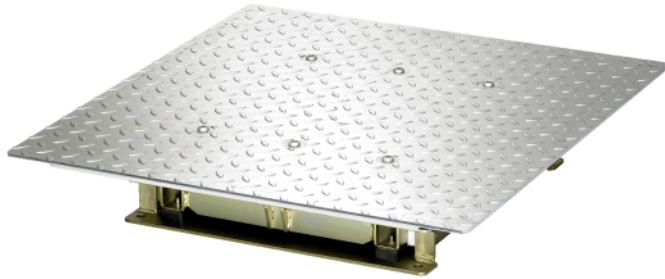
Scope of delivery:

- Test plates (2x)
- Control module incl. control lamp
- Hydraulic unit
- Hydraulic line fitting set
- Fitting set
- Hydraulic fluid (Type of fluid DIN 51524 VG 22)

Joint play detector GST 651 | 230 V

To detect defects and wear in the suspension systems of double-track vehicles | up to 4 t axle load

Numero di articolo: 1691650001



- The geometry of the axle to be tested is displaced by moving the test plates of the GST 6xx. This makes it possible to detect impermissible play at joints and wheel bearings or to localise cracks at stub axles for example.
- The GST 651 is only to be used for the inspection of double-track vehicles with a maximum axle load of 4000 kg.
- Remote control over control lamp with control buttons (Ø 60 mm, length 205 mm, incl. Halogen bulb with reflector, GU5,3 / 38°, 12 V / 20 W)

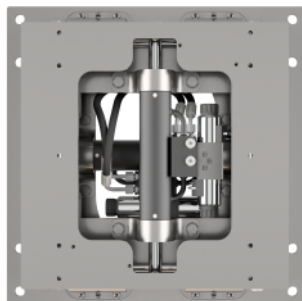
Scope of delivery:

- Test plates (2x)
- Control module incl. control lamp
- Hydraulic unit
- Hydraulic line fitting set
- Fitting set
- Hydraulic fluid (Type of fluid DIN 51524 VG 22)

Banco prova giochi GST 8600 | Camion | 20 t | 400 V

Rilevamento rapido di difetti e usura nella sospensione ruota in camion con un carico assale fino a 20 t.

Numero di articolo: 1691850200



Banco prova giochi camion 20 t – Rilevamento rapido di difetti e usura nella sospensione ruota in camion con un carico assale fino a 20 t:

- Sospensioni degli assi,
- Cuscinetti ruota,
- Ammortizzatori,
- Teste delle barre di accoppiamento,
- Barre stabilizzatrici,
- Molle,
- Perni di accoppiamento e
- Agganci rimorchi

Vantaggi:

- Movimento uniforme dovuto a un potente azionamento idraulico
- Elevata precisione per un posizionamento rapido e facile
- Gruppo idraulico immerso ad elevata silenziosità
- Due piastre di prova digitali integrate nella fondazione a livello del pavimento
- Piastre di prova zincate con controllo della valvola digitale integrato
- Supporto con alberi in acciaio particolarmente robusti con cromatura dura
- Struttura estremamente robusta e a bassa manutenzione per una lunga durata
- Movimento longitudinale e trasversale in senso contrario
- Disponibili in via opzionale altri movimenti delle piastre di prova
- Lampada portatile con radiocomando per utilizzo a una mano per il controllo dei movimenti di prova
- Lampada portatile con radiocomando con LED a lunga durata e lente per un'angolazione ideale del fascio di luce
- Conforme ai requisiti della direttiva 2014/45/UE
- Adatto per vasche di fondazione Beissbarth esistenti (GST-8508)
- Adatto a tutte le comuni vasche di fondazione (accessori

necessari)

Movimenti oscillanti compresi come standard:

- Trasversale e longitudinale, in senso contrario

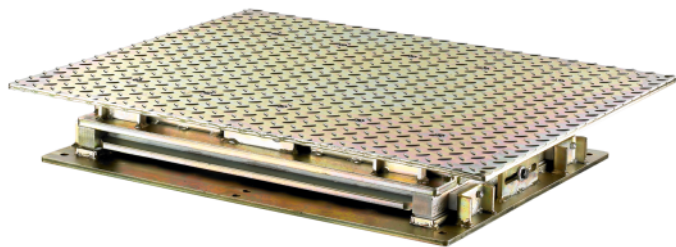
Movimenti oscillanti applicabili in via opzionale:

- Trasversale e longitudinale, sincrono (1691853206)
- Trasversale e longitudinale automatico, sincrono e opposto (1691853203)
- Movimento circolare automatico (1691853204)
- Movimento diagonale automatico (1691853205)
- Movimento singola ruota, sinistra/destra (1691853208)
- Posizione centrale automatica (1691853207)
- Tutti i movimenti (1691851204)

Banco prova giochi GST 8508 | 230 V

Rilevamento rapido di difetti e usura nella sospensione ruota in camion con più di due ruote con un carico assale fino a 16 t. Prodotto Stand-alone

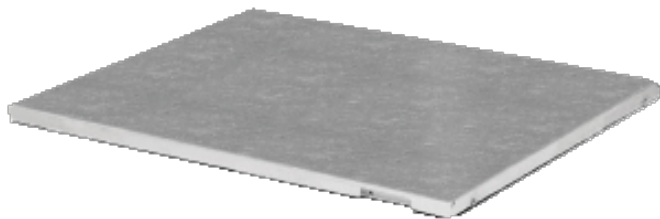
Numero di articolo: 1691850101



Side Slip Tester | MSS 8400 | Truck

To quickly measure toe-in or toe-out on two-tracks trucks with maximum test load of 8000kg. Compatible with both old (MB 8xxx) and new (BD 5xxx to BD 8xxx) generation brake tester

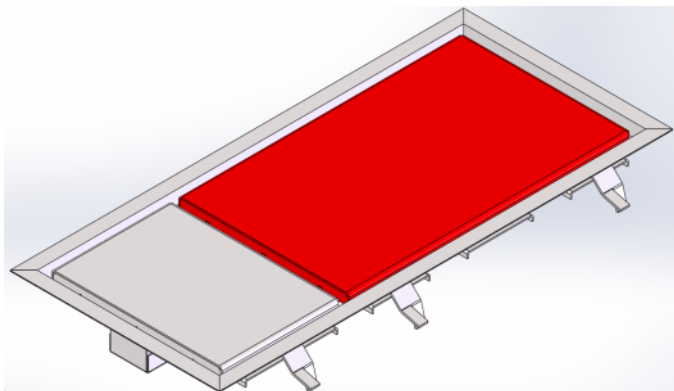
Numero di articolo: 1691841007



Banco prova deriva ST 600 V3.0 | impermeabile

Accessorio speciale per le serie BD 4 e QB.4 del banco prova freni | da utilizzare esclusivamente per il controllo della convergenza o divergenza su veicoli a carreggiata doppia.

Numero di articolo: 1691631013



Come parte della linea di revisione, la ST 600 misura i valori di convergenza sull'asse anteriore e posteriore con una velocità di transito fino a 15 km/h. Compatibile con i seguenti banchi prova freni per auto Beissbarth:

- BD 6xx: In combinazione con l'indicatore analogico da 8kN con display LCD o il software per PC ScreenLane
- BD 4xxx: In combinazione con l'indicatore analogico da 8kN con display LCD o il software per PC ICPerform
- QB.4: Solo in combinazione con l'App

Prova Sospensioni



Suspension tester SA 640 | 400 V | EUSAMA

Numero di articolo: 1691620307



Tester sospensioni SA 640 | 230 V | EUSAMA

Numero di articolo: 1691620311



Banco prova sospensioni QS.4 | 400 V | EUSAMA

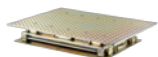
Numero di articolo: 1691620200



Banco prova sospensioni QS.4 | 230 V | EUSAMA

Numero di articolo: 1691620201

Banco Prova Giochi



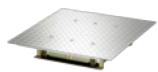
Banco prova giochi GST 8508 | 400 V

Numero di articolo: 1691850100



Joint play detector GST 651 | 400 V

Numero di articolo: 1691650000



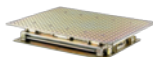
Joint play detector GST 651 | 230 V

Numero di articolo: 1691650001



Banco prova giochi GST 8600 | Camion | 20 t | 400 V

Numero di articolo: 1691850200



Banco prova giochi GST 8508 | 230 V

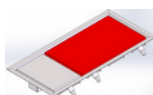
Numero di articolo: 1691850101

Deriva Dinamica



Side Slip Tester | MSS 8400 | Truck

Numero di articolo: 1691841007



Banco prova deriva ST 600 V3.0 | impermeabile

Numero di articolo: 1691631013

NOTE IMPORTANTI

- Si prega di notare: Questo elenco contiene anche parti di ricambio.
- Senza istruzioni o montaggio.
- Consegna franco fabbrica, imballaggio incluso.

VERSIONE 2026.05.12 – PREZZI SU RICHIESTA

- A partire da ora tutti gli elenchi precedenti perderanno la loro validità.
- Prima di effettuare l'ordine, leggere i nostri termini e condizioni generali nella versione più recente; si trovano alla voce www.beissbarth.com.

Beissbarth Automotive Testing Solutions GmbH

Friedrichshafener Str. 602
82205 Gilching, Germania
sales@beissbarth.com
www.beissbarth.com

Telefono: +49-(0)89-14901-0

Telefax: +49-(0)89-14901-246

Numero d'ordine 1 693 602 008 Norma di stampa BB XXX / XX.XX.2020 IT · Soggetto a modifiche tecniche e di programma, salvo errori.

