

Dialogannahme

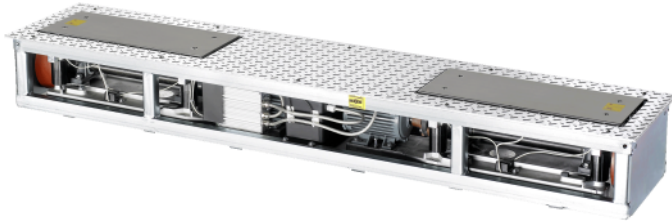
PRÜFSTRASSEN

Version 2026.05.12 – Preise auf Anfrage

Fahrwerkstester SA 640 | 400 V | EUSAMA

Sonderzubehör zu den Bremsenprüfständen der Serie BD 4xxx | ausschließlich zur Prüfung des technischen Zustands von Radaufhängungselementen

Artikelnummer: 1691620307

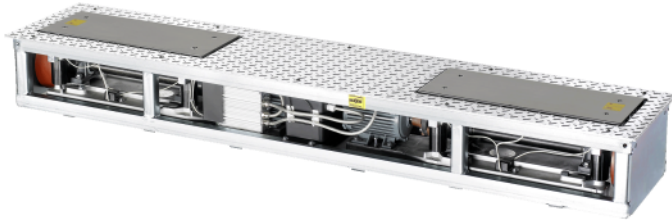


- Die Bodenhaftung eines Rades wird bei ungünstigen Bedingungen vom technischen Zustand der Radaufhängungselemente (Radaufhängung, Radlager, Reifen und Stoßdämpfer) bestimmt.
- SA 640 misst die relative Bodenhaftung eines Rades nach dem international anerkannten EUSAMA-Messprinzip. Das Ergebnis des vollständigen Fahrwerktests ist eine globale Aussage über die Fahrsicherheit des Fahrzeugs.
- Biegebalken mit Dehnmessstreifen (DMS)-Messsystem

Fahrwerkstester SA 640 | 230 V | EUSAMA

Sonderzubehör zu den Bremsenprüfständen der Serie BD 4xxx | ausschließlich zur Prüfung des technischen Zustands von Radaufhängungselementen

Artikelnummer: 1691620311

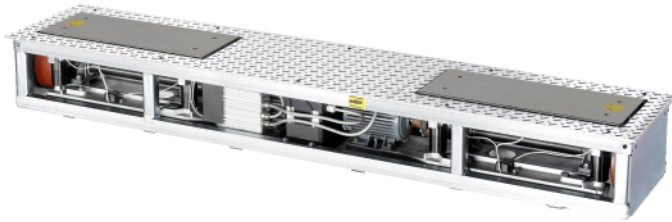


- Die Bodenhaftung eines Rades wird bei ungünstigen Bedingungen vom technischen Zustand der Radaufhängungselemente (Radaufhängung, Radlager, Reifen und Stoßdämpfer) bestimmt.
- SA 640 misst die relative Bodenhaftung eines Rades nach dem international anerkannten EUSAMA-Messprinzip. Das Ergebnis des vollständigen Fahrwerktests ist eine globale Aussage über die Fahrsicherheit des Fahrzeugs.
- Biegebalken mit Dehnmessstreifen (DMS)-Messsystem

Fahrwerkstester QS.4 | 400 V | EUSAMA

Nur in Verbindung mit Bremsenprüfstand QB.4

Artikelnummer: 1691620200



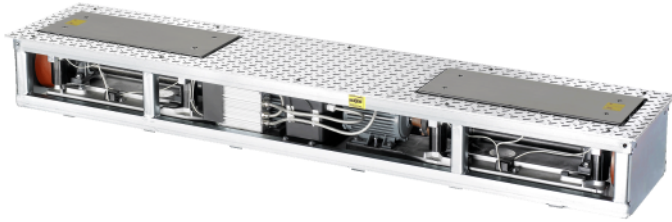
Mit dem Fahrwerkstester werden technische Mängel an Stoßdämpfer, Radaufhängung, Radlager, und Reifen vollautomatisch erkannt.

- Vollautomatische Bestimmung von Bodenhaftung, Achsgewicht und Gesamtgewicht
- Messung startet mit Auffahren des Fahrzeugs
- Direkte Integration der Messwerte in QB.4 Bremsenprüfstand
- Vollständige Feuerverzinkung

Fahrwerkstester QS.4 | 230 V | EUSAMA

Nur in Verbindung mit Bremsenprüfstand QB.4 230V

Artikelnummer: 1691620201



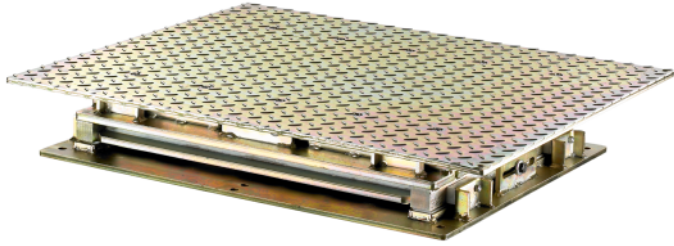
Mit dem Fahrwerkstester werden technische Mängel an Stoßdämpfer, Radaufhängung, Radlager, und Reifen vollautomatisch erkannt.

- Vollautomatisch Bestimmung von Bodenhaftung, Achsgewicht und Gesamtgewicht
- Messung startet mit Auffahren des Fahrzeugs
- Direkte Integration der Messwerte in QB.4 Bremsenprüfstand
- Vollständige Feuerverzinkung

Gelenkspieltester GST 8508 | 400V

Schnelle Ermittlung von Mängeln und Verschleiß in der Radaufhängung an zweispurigen LKW mit bis zu 16t Achslast. Stand-alone Produkte

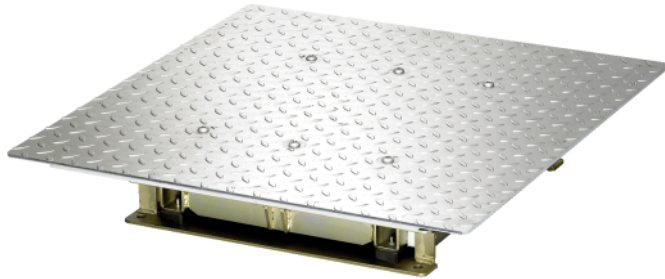
Artikelnummer: 1691850100



Gelenkspieltester GST 651 | 400 V

Zum Feststellen von Defekten und Verschleißerscheinungen an der Rad- und Achsaufhängung von zweispurigen Fahrzeugen | bis 4 t Achslast

Artikelnummer: 1691650000

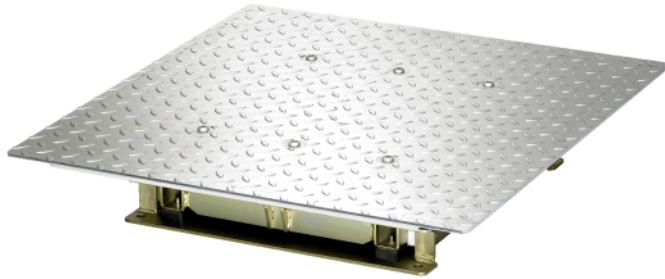


- Durch das Verschieben der Prüfplatten des GST 651 wird die Achsgeometrie der zu prüfenden Achse verspannt.
- Dadurch ist es möglich, unzulässiges Spiel an Gelenken und Radlagern festzustellen oder z.B. Risse an den Achsschenkeln zu orten.
- GST 651 darf ausschließlich zur Inspektion von zweispurigen Fahrzeugen mit einer maximalen Achslast von 4000 kg verwendet werden.
- Fernsteuerung über Steuerlampe mit Bedientasten (Ø 60 mm, 205 mm lang, inkl. Halogenlampe mit Reflektor 12 V / 20 W)

Gelenkspieltester GST 651 | 230 V

Zum Feststellen von Defekten und Verschleißerscheinungen an der Rad- und Achsaufhängung von zweispurigen Fahrzeugen | bis 4 t Achslast

Artikelnummer: 1691650001

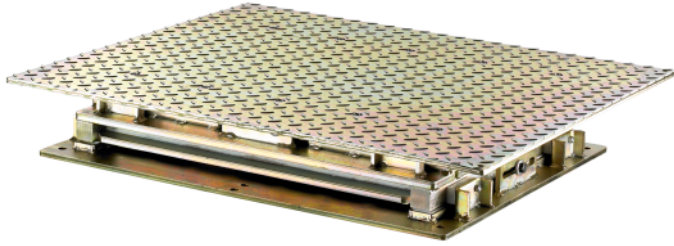


- Durch das Verschieben der Prüfplatten des GST 651 wird die Achsgeometrie der zu prüfenden Achse verspannt.
- Dadurch ist es möglich, unzulässiges Spiel an Gelenken und Radlagern festzustellen oder z.B. Risse an den Achsschenkeln zu orten.
- GST 651 darf ausschließlich zur Inspektion von zweispurigen Fahrzeugen mit einer maximalen Achslast von 4000 kg verwendet werden.
- Fernsteuerung über Steuerlampe mit Bedientasten (Ø 60 mm, 205 mm lang, inkl. Halogenlampe mit Reflektor 12 V / 20 W)

Gelenkspieltester GST 8508 | 230V

Schnelle Ermittlung von Mängeln und Verschleiß in der Radaufhängung an zweispurigen LKW mit bis zu 16t Achslast. Stand-alone Produkt

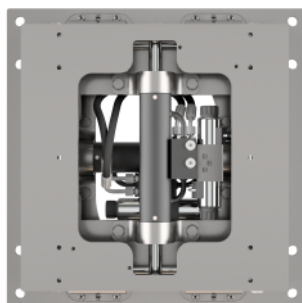
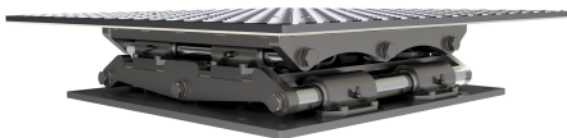
Artikelnummer: 1691850101



Gelenkspieltester GST 8600 | LKW | 20t | 400V

Schnelle Ermittlung von Mängeln und Verschleiß in der Radaufhängung an LKW mit bis zu 20t Achslast.

Artikelnummer: 1691850200



Gelenkspieltester LKW 20t - Schnelle Ermittlung von Mängeln und Verschleiß von LKWs mit bis zu 20t Achslast:

- Achsaufhängungen,
- Radlager,
- Achsschenkel,
- Spurstangenköpfe,
- Stabilisatoren,
- Federungen,
- Königszapfen und
- Anhängerkupplungen

Vorteile:

- Gleichmäßige Bewegung durch leistungsstarken Hydraulikantrieb
- Hohe Präzision für eine einfache und schnelle Positionierung
- Geräuscharmes Unteröl-Hydraulikaggregat
- Zwei ebenerdig in das Fundament eingebaute digitale Prüfplatten
- Verzinkte Prüfplatten mit integrierter digitaler Ventilansteuerung
- Lagerung mit besonders robusten hartverchromten Stahlwellen
- Extrem robuste und wartungsarme Konstruktion für hohe Lebensdauer
- Gegenläufige Quer- und Längsbewegung
- Weitere Prüfplattenbewegungen optional erhältlich
- Kabellose Funkhandlampe mit Einhandbedienung zur Steuerung der Prüfbewegungen
- Funkhandlampe mit langlebigen LEDs und Linse für einen idealen Lichtabstrahlwinkel
- Erfüllt die Anforderungen der Richtlinie 2014/45/EU
- Passend für bestehende Beissbarth Fundamentwannen (GST-8508)
- Passend für alle gängigen Fundamentwannen (Zubehör erforderlich)

Standardmäßig enthaltene Schwingbewegungen:

- Quer und längs, entgegengesetzt

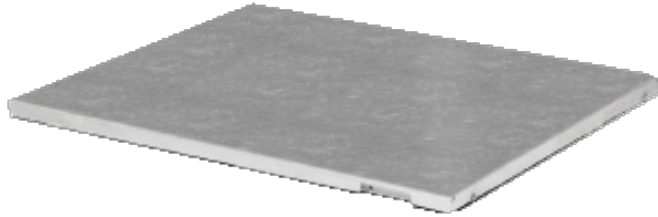
Optional aufrüstbare Schwingbewegungen:

- Quer und längs, Gleichlauf (1691853206)
- Automatisch quer und längs, Gleichlauf und Gegenlauf (1691853203)
- Automatische Kreisbewegung (1691853204)
- Automatische Diagonalebewegung (1691853205)
- Einzelradbewegung, links / rechts (1691853208)
- Automatische Mittenstellung (1691853207)
- Alle Bewegungen (1691851204)

Schnellspurtester | MSS 8400 | LKW

Zur schnellen Überprüfung der Vor- oder Nachspur an zweispurigen LKW für Prüflasten bis 8000kg. Mit der alten (MB 8xxx) und neuen (BD5xxx bis 8xxx) Generation Bremsenprüfstände kompatibel

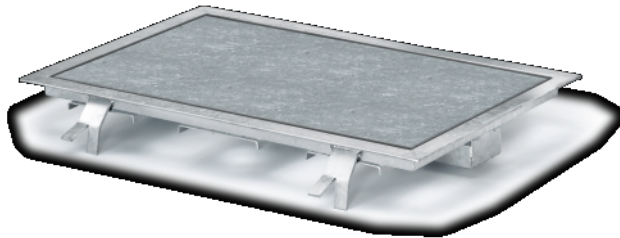
Artikelnummer: 1691841007



Spurplatte ST 600 V3.0 | wasserfest

Sonderzubehör zu den Bremsenprüfständen der Serie BD 4 und QB.4 | ausschließlich zur Prüfung der Vor- oder Nachspur an zweispurigen Fahrzeugen

Artikelnummer: 1691631013



Als Teil der Prüfstraße misst die ST 600 die Spurwerte an Vorder- und Hinterachse mit bis 15 km/h Überfahrgeschwindigkeit.

Kompatibel mit folgenden Beissbarth PKW-Bremsenprüfständen:

- BD 6xx: In Verbindung mit der 8kN Analoganzeige mit LCD-Display oder PC-Software ScreenLane
- BD 4xxx: In Verbindung mit der 8kN Analoganzeige mit LCD-Display oder PC-Software ICPerform
- QB.4: Nur in Verbindung mit der App

Fahrwerkstester



Fahrwerkstester SA 640 | 400 V | EUSAMA
Artikelnummer: 1691620307



Fahrwerkstester SA 640 | 230 V | EUSAMA
Artikelnummer: 1691620311

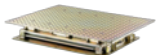


Fahrwerkstester QS.4 | 400 V | EUSAMA
Artikelnummer: 1691620200



Fahrwerkstester QS.4 | 230 V | EUSAMA
Artikelnummer: 1691620201

Gelenkspieltester



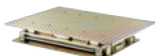
Gelenkspieltester GST 8508 | 400V
Artikelnummer: 1691850100



Gelenkspieltester GST 651 | 400 V
Artikelnummer: 1691650000



Gelenkspieltester GST 651 | 230 V
Artikelnummer: 1691650001



Gelenkspieltester GST 8508 | 230V
Artikelnummer: 1691850101



Gelenkspieltester GST 8600 | LKW | 20t | 400V
Artikelnummer: 1691850200

Spurplatte



Schnellspurtester | MSS 8400 | LKW
Artikelnummer: 1691841007



Spurplatte ST 600 V3.0 | wasserfest
Artikelnummer: 1691631013

WICHTIGE HINWEISE

- Bitte beachten Sie, dass in dieser Liste auch Ersatzteile enthalten sind.
- Ausschließlich Einweisung oder Montage.
- Lieferung erfolgt ab Werk inklusive Verpackung.

VERSION 2026.05.12 – PREISE AUF ANFRAGE

- Ab diesem Zeitpunkt verlieren alle bisherigen Listen ihre Gültigkeit.
- Bitte lesen Sie unsere AGB's in der jeweils gültigen Fassung vor Auftragserteilung im Internet unter www.beissbarth.com.

Beissbarth Automotive Testing Solutions GmbH

Friedrichshafener Str. 602

82205 Gilching

sales@beissbarth.com

www.beissbarth.com

Telefon: +49-(0)89-14901-0

Telefax: +49-(0)89-14901-246

Bestellnummer 1 693 602 008 **Printnorm** BB XXX / XX.XX.2020 DE · Technische Änderungen, Programmänderungen und Irrtümer bleiben vorbehalten.

