

Dialogannahme

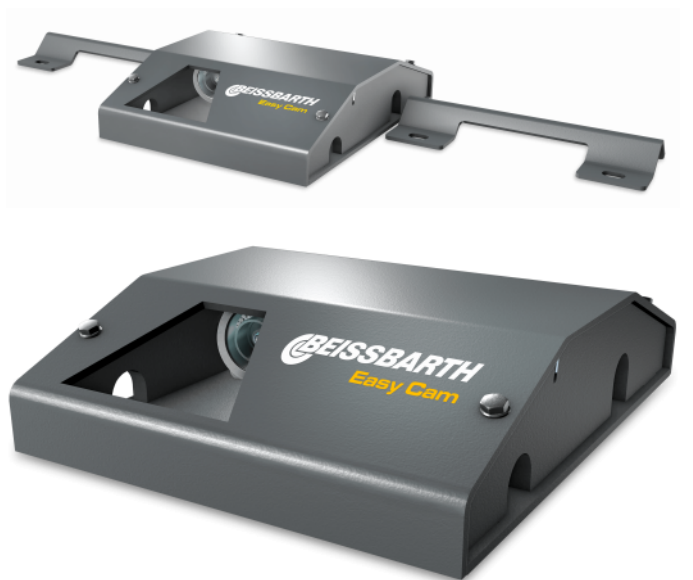
# SOPRAPAVIMENTO

Versione 2026.05.12 – Prezzi su richiesta

## Identificazione della targa Easy Cam | sopra pavimento

Identificazione della targa Easy Cam con alloggiamento per installazione sopra pavimento

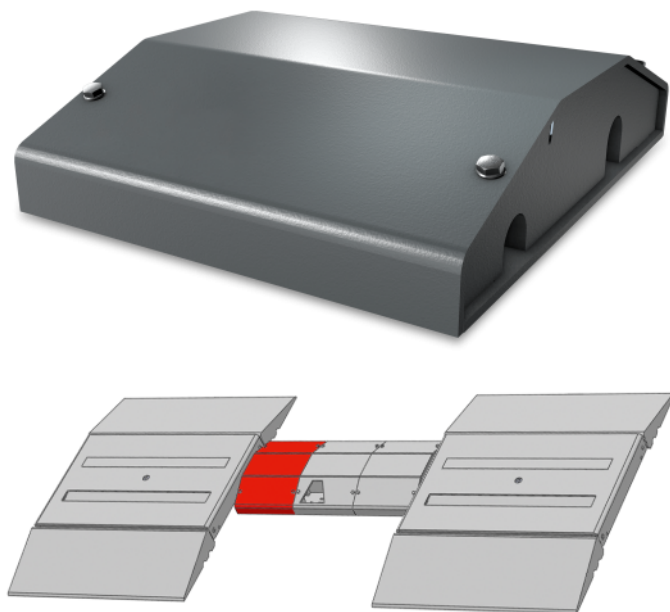
**Numero di articolo: 1691200008**



## Canalina | per installazioni sopra pavimento di Easy Tread

*Canalina per l'utilizzo come ponte cavi e protezione da transito.*

**Numero di articolo: 1691201023**



- Canalina cavi per l'utilizzo come ponte cavi per le aperture tra l'alloggiamento telecamera ANPR e i moduli Easy Tread (sinistra e destra) e come protezione da transito per le uscite cavi laterali

## Carrello PC per Easy Tread

Carrello PC con PC, monitor, mouse, tastiera (senza stampante)

Numero di articolo: 1691200023

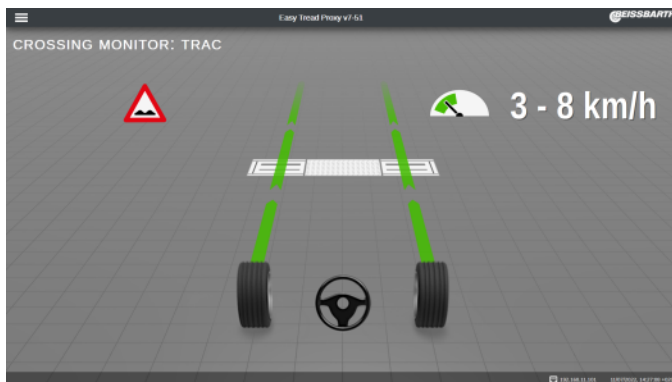


## Easy Tread - Connectivity Kit

Connectivity Upgrade Kit per l'integrazione facilitata nelle reti dell'officina, collegamento ASA e visualizzazione cumulativa dei valori di diversi impianti Easy Tread.

Numero di articolo: 1691200022

DATE	LANE	VEHICLE	HINT	FRONT AXLE		REAR AXLE		STATUS
13:26:58	LANE-1	R FL 1637		> 8	3.3	4.2	> 8	
10:28:58	LANE-3	U QD 8948		> 8	5.2	4.9	5.2	
15:02:28	LANE-1	R DH 2803		5.0	> 8	7.1	> 8	
15:02:22	LANE-1	I BU 5201		2.8	2.6	5.9	> 8	
14:55:33	LANE-1	F JA 5264		4.7	4.0	5.9	> 8	
10:04:48	LANE-3	U AM 690		6.4	3.9	4.9	6.1	
10:02:36	LANE-1	G QP 1289		4.9	4.1	4.0	4.3	
10:01:26	LANE-2	P MA 5240		> 8	3.3	4.2	> 8	
09:35:27	LANE-2	B VS 5153		6.4	3.9	4.9	6.1	
09:34:57	LANE-1	J HE 4803		4.9	4.1	4.0	4.3	



Un'officina digitale richiede processi digitali, anche nella diagnosi dei pneumatici.

A causa di peso e coppia elevati, anche nei veicoli elettrici si verifica una significativa usura di pneumatici e componenti delle sospensioni. Con la diagnosi pneumatici automatica di ogni veicolo in entrata, potrete mantenere le attività legate pneumatici all'interno della vostra officina e, grazie al tema della sicurezza, potrete anche gettare le basi per una forte fidelizzazione del cliente. La valutazione immediata del quadro di usura dei pneumatici genera anche la possibilità di assistenza per una misurazione dell'assetto ed eventualmente una successiva calibrazione dei sistemi di assistenza alla guida.

Con il Connectivity Upgrade Kit potrete integrare un numero a piacere di sistemi Easy Tread nella rete della vostra officina mantenendo il controllo completo di tutti i veicoli

### Connectivity Upgrade Kit:

- Vista live di tutti i passaggi di diversi Easy Tread nella stessa officina
- 20% più rapidità per i valori di misura
- Possibilità di collegamento tramite l'interfaccia ASA
- Collegamento semplificato alla rete locale dell'officina
- Nuova interfaccia per l'integrazione più facile in sistemi di terzi
- Collegamento diretto di monitor e TV senza l'utilizzo del browser
- Funzione di ricerca per numero di targa
- Statistiche cumulative per diversi impianti Easy Tread

### Monitor live:

Il monitor live mostra i risultati come targa, spessore battistrada, usura dei pneumatici irregolare, potenziali problemi di pressione e statistiche di diversi impianti Easy Tread. Il tutto è raggiungibile da qualsiasi terminale tramite browser Web. In questo modo

- Aumentano le vendite di pneumatici
- Aumentano le misurazioni dell'assetto ed eventualmente le successive calibrazioni ADAS
- Si ottimizzano i processi dell'officina
- Migliorano la soddisfazione dei clienti e la trasparenza
- Si riducono procedure e costi di stampa

### Più dati, più conoscenze:

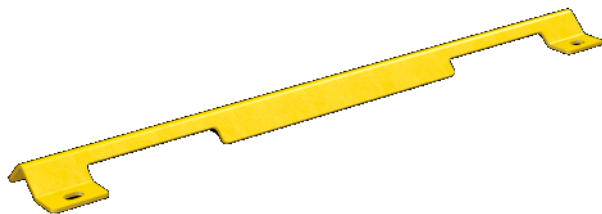
l'ideale per catene di officine e pneumatici. Accorpate i valori di misura Easy Tread anche tra più officine. Raccogliete i dati di passaggio di sedi distaccate in un unico luogo aumentando l'efficienza nelle vostre officine:

- Tracciamento delle attività e delle performance
- Disponibilità dei pneumatici
- Invio di protocolli di misurazione ai clienti
- Consulenza online ai clienti su ulteriori interventi di assistenza

## Canalina per cavi | per installazioni sopra pavimento senza Easy Cam

*Canalina per la protezione dei cavi in installazioni sopra pavimento senza Easy Cam.*

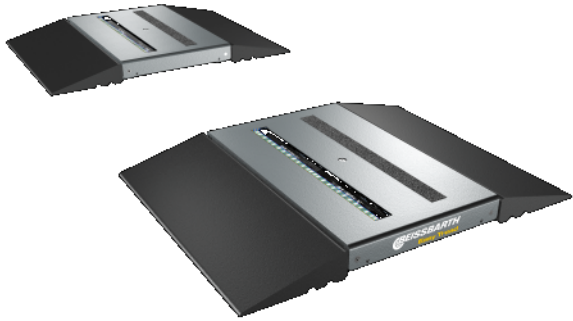
**Numero di articolo: 1691202039**



## Kit rampe di salita | per installazioni sopra pavimento

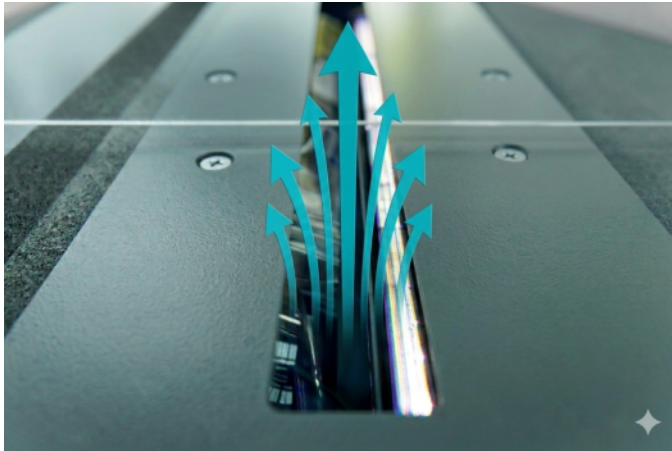
*4x rampa di salita per installazioni sopra pavimento*

**Numero di articolo: 1691200042**



## Soluzione detergente automatica | Easy Tread

Numero di articolo: 1691200051



Protezione dallo sporco a due stadi per la massima chiarezza. Il kit di pulizia utilizza una strategia intelligente a due fasi per mantenere puliti i moduli di misurazione:

- Flusso d'aria preventivo: Non appena la telecamera ANPR rileva la targa di un veicolo, si attiva un flusso d'aria continuo. Questo impedisce a sporco, acqua o sassolini di raggiungere l'ottica ancora prima del passaggio del veicolo.
- Pulizia periodica: A intervalli liberamente configurabili (ad es. ogni due minuti), un potente getto d'aria rimuove anche le particelle di polvere più sottili o il fogliame che potrebbero depositarsi tra una misurazione e l'altra.

Delicata sulla tecnologia, eccellente nei risultati. La pulizia tramite aria compressa offre un vantaggio decisivo rispetto ai metodi meccanici: è estremamente delicata sui materiali. Si evita efficacemente di graffiare l'ottica di misurazione, prolungando significativamente la durata dell'hardware. Le officine beneficiano così di una sicurezza di processo elevata e costante e di una disponibilità ininterrotta del sistema.

Integrazione semplice per i clienti esistenti

Particolarmente vantaggioso per il cliente: l'aggiornamento non è disponibile solo per i nuovi dispositivi, ma può essere facilmente integrato nelle installazioni Easy Tread già esistenti. Requisiti tecnici:

- Attacco per aria compressa (6-8 bar)
- Connectivity Kit per il controllo digitale (incluso di serie in tutti gli Easy Tread da 07/2022)

Nota: Senza la telecamera ANPR è possibile solo la pulizia periodica.

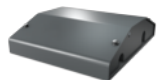
## Soprapavimento

---



### Identificazione della targa Easy Cam | sopra pavimento

Numero di articolo: 1691200008



### Canalina | per installazioni sopra pavimento di Easy Tread

Numero di articolo: 1691201023



### Carrello PC per Easy Tread

Numero di articolo: 1691200023



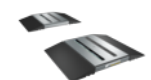
### Easy Tread - Connectivity Kit

Numero di articolo: 1691200022



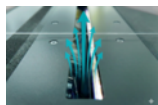
### Canalina per cavi | per installazioni sopra pavimento senza Easy Cam

Numero di articolo: 1691202039



### Kit rampe di salita | per installazioni sopra pavimento

Numero di articolo: 1691200042



### Soluzione detergente automatica | Easy Tread

Numero di articolo: 1691200051

# NOTE IMPORTANTI

- Si prega di notare: Questo elenco contiene anche parti di ricambio.
- Senza istruzioni o montaggio.
- Consegna franco fabbrica, imballaggio incluso.

## VERSIONE 2026.05.12 – PREZZI SU RICHIESTA

- A partire da ora tutti gli elenchi precedenti perderanno la loro validità.
- Prima di effettuare l'ordine, leggere i nostri termini e condizioni generali nella versione più recente; si trovano alla voce [www.beissbarth.com](http://www.beissbarth.com).

### Beissbarth Automotive Testing Solutions GmbH

Friedrichshafener Str. 602  
82205 Gilching, Germania  
[sales@beissbarth.com](mailto:sales@beissbarth.com)  
[www.beissbarth.com](http://www.beissbarth.com)

Telefono: +49-(0)89-14901-0

Telefax: +49-(0)89-14901-246

Numero d'ordine 1 693 602 008 Norma di stampa BB XXX / XX.XX.2020 IT · Soggetto a modifiche tecniche e di programma, salvo errori.

