

Dialogannahme

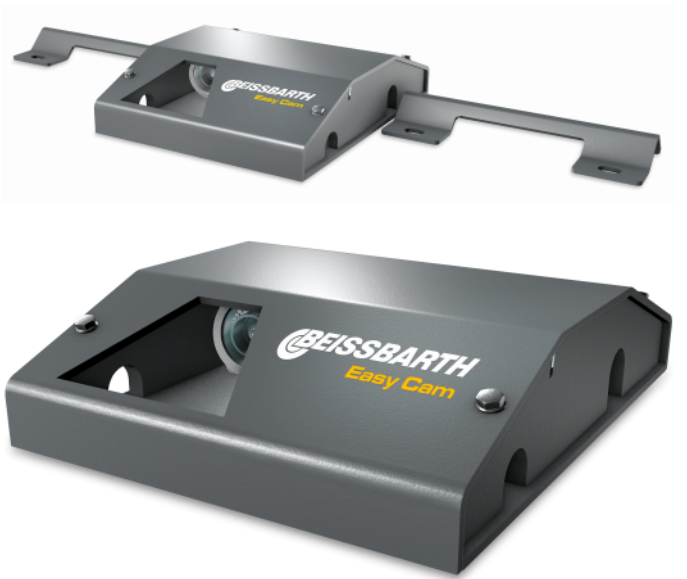
# ÜBERFLUR

Version 2026.05.12 – Preise auf Anfrage

## Kennzeichenerkennung Easy Cam | Überflur

Easy Cam Kennzeichenerkennung mit Gehäuse zur Überflurinstallation

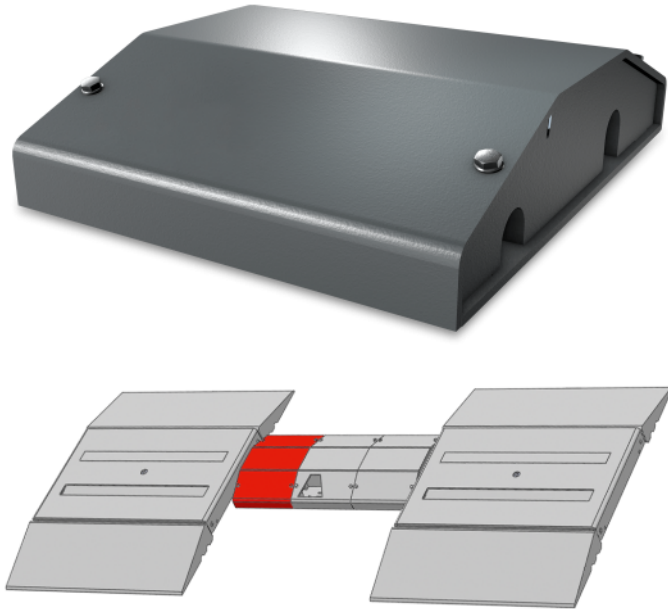
Artikelnummer: 1691200008



## Kabeltunnel | für Überflur Installationen von Easy Tread

*Kabeltunnel zur Verwendung als Kabelbrücke sowie als Überfahrerschutz.*

**Artikelnummer: 1691201023**



- Kabeltunnel zur Verwendung als Kabelbrücke für die Lücken zwischen ANPR-Kameragehäuse und Easy Tread-Modulen (links und rechts) sowie als Überfahrerschutz für seitliche Kabelabgänge

# PC-Fahrwagen für Easy Tread

PC-Fahrwagen mit PC, Monitor, Maus, Tastatur (ohne Drucker)

Artikelnummer: 1691200023

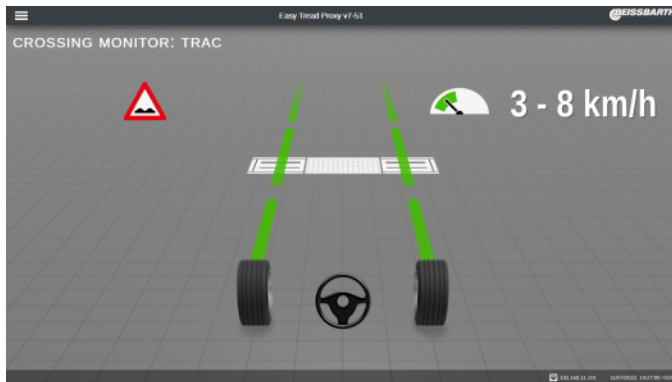


# Easy Tread - Connectivity Kit

Connectivity Upgrade Kit zur einfachen Integration in Werkstatt Netzwerke, ASA-Verbindung, und kumulierte Anzeige der Werte mehrerer Easy Tread Anlagen.

Artikelnummer: 1691200022

| DATE     | LANE   | VEHICLE   | HINT | FRONT AXLE |     | REAR AXLE |     | STATUS |
|----------|--------|-----------|------|------------|-----|-----------|-----|--------|
| 13:26:58 | LANE-1 | R FL 1637 |      | > 8        | 3.3 | 4.2       | > 8 |        |
| 10:28:08 | LANE-3 | U QD 8948 | ll   | > 8        | 5.2 | 4.9       | 5.2 |        |
| 15:02:28 | LANE-1 | R DH 2803 | ll   | 5.0        | > 8 | 7.1       | > 8 |        |
| 15:02:22 | LANE-1 | I BU 5201 |      | 2.8        | 2.6 | 5.9       | > 8 |        |
| 14:55:33 | LANE-1 | F JA 5264 |      | 4.7        | 4.0 | 5.9       | > 8 |        |
| 10:04:48 | LANE-3 | U AM 690  |      | 6.4        | 3.9 | 4.9       | 6.1 |        |
| 10:02:36 | LANE-1 | G QP 1289 |      | 4.9        | 4.1 | 4.0       | 4.3 |        |
| 10:01:26 | LANE-2 | P MA 5240 | ll   | > 8        | 3.3 | 4.2       | > 8 |        |
| 09:35:27 | LANE-2 | B VS 5153 |      | 6.4        | 3.9 | 4.9       | 6.1 |        |
| 09:34:57 | LANE-1 | J HE 4803 | ll   | 4.9        | 4.1 | 4.0       | 4.3 |        |



## Eine digitale Werkstatt erfordert digitale Prozesse, so auch bei der Reifendiagnose.

Gerade bei Elektrofahrzeugen entsteht durch hohes Gewicht und Drehmoment ein enormer Verschleiß von Reifen und Fahrwerkskomponenten. Mit der automatischen Reifendiagnose jedes einfahrenden Fahrzeugs behalten Sie nicht nur das Reifengeschäft in Ihrem Betrieb, sondern schaffen über das Thema Sicherheit eine Grundlage für eine starke Kundenbindung. Die sofortige Bewertung des Reifen-Abriebbilds generiert gleichzeitig Servicemöglichkeiten für eine Achsvermessung und ggf. nachfolgende Kalibrierung von Fahrerassistenzsystemen.

Mit dem Connectivity Upgrade Kit integrieren Sie beliebig viele Easy Tread Systeme nahtlos in Ihr Werkstatt-Netzwerk und behalten so die volle Kontrolle über Fahrzeuge

### Connectivity Upgrade Kit:

- Live Ansicht aller Überfahrten mehrerer Easy Treads in derselben Werkstatt
- 20% schnellere Messwerte
- Anbindungsmöglichkeit über ASA-Schnittstelle
- Vereinfachte Anbindung an lokales Werkstattnetzwerk
- Neue Schnittstelle zur einfachen Integration in Drittsysteme
- Direkter Anschluss von Monitoren und TVs ohne Nutzung des Browsers
- Suchfunktion nach Nummernschildern
- Kumulierte Statistiken über mehrere Easy Tread Anlagen

### Live Monitor:

Der Live-Monitor zeigt die Ergebnisse wie Nummernschild, Profiltiefe, ungleichmäßiger Reifenabrieb, potentielle Luftdruckprobleme, sowie Statistiken mehrerer Easy Tread Anlagen an. Dieser lässt sich von jedem Endgerät mit Web-Browser erreichen. Dadurch

- Steigern Sie die Reifenverkäufe
- Steigern Sie die Achsvermessungen und ggf. folgende ADAS-Kalibrierungen
- Optimieren Sie Werkstattprozesse
- Verbessern Sie die Kundenzufriedenheit & Transparenz
- Reduzieren Sie Laufwege und Druckkosten

### Mehr Daten, mehr Wissen:

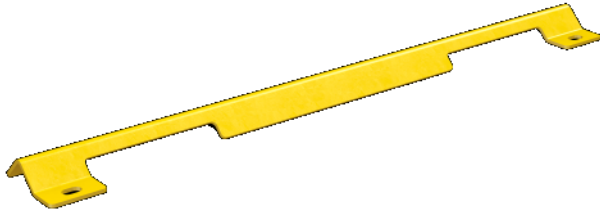
Werkstatt- und Reifenketten aufgepasst! Kumulieren Sie die Easy Tread Messwerte auch über mehrere Werkstätten hinweg! Sammeln Sie die Überfahrdaten dezentral verteilter Standorte an einer zentralen Stelle und steigern Sie so die Effizienz in Ihren Werkstätten:

- Auslastung & Performance Tracking
- Verfügbarkeit von Reifen
- Versand von Messprotokollen an Kunden
- Online Beratung von Kunden über weitere Servicemaßnahmen

# Kabelkanal | für Überflur Installationen ohne Easy Cam

*Kabelkanal zum Schutz der Kabel bei Überflur-Installationen ohne Easy Cam.*

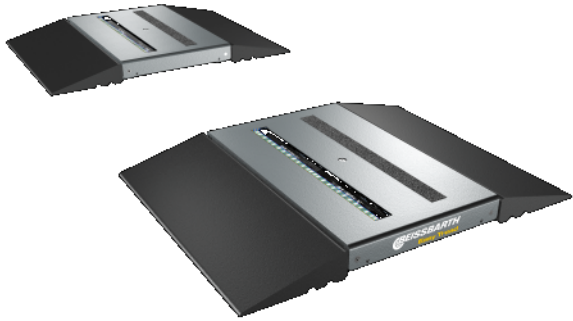
**Artikelnummer: 1691202039**



# Kit Überfahrrampen | für Überflur Installationen

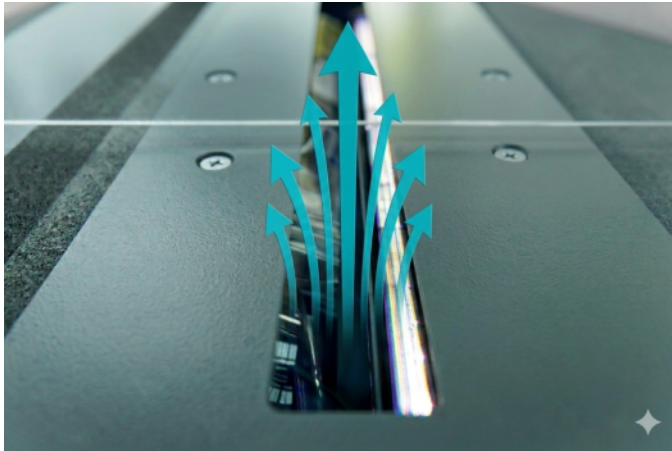
4x Überfahrrampen für Überflur Installationen

Artikelnummer: 1691200042



# Automatische Reinigungslösung | Easy Tread

Artikelnummer: 1691200051



Zweistufige Schmutzabwehr für klare Verhältnisse

Das Reinigungskit arbeitet mit einer intelligenten Zwei-Stufen-Strategie, um die Messmodule sauber zu halten:

- Präventiver Luftstrom: Sobald die ANPR-Kamera ein Fahrzeugkennzeichen erkennt, wird ein kontinuierlicher Luftstrom aktiviert. Dieser verhindert noch vor der Überfahrt, dass Schmutz, Wasser oder Steinchen überhaupt bis zur Optik vordringen können.
- Periodische Reinigung: In frei konfigurierbaren Intervallen (z. B. alle zwei Minuten) entfernt ein kräftiger Luftstoß selbst feinste Staubpartikel oder Laub, die sich zwischen den Messvorgängen absetzen könnten.

Schonend zur Technik, stark im Ergebnis

Die Reinigung mittels Luft bietet gegenüber mechanischen Methoden einen entscheidenden Vorteil: Sie ist extrem materialschonend. Ein Verkratzen der Messoptik wird effektiv verhindert, was die Lebensdauer der Hardware signifikant verlängert. Werkstätten profitieren so von einer dauerhaft hohen Prozesssicherheit und einer ungestörten Verfügbarkeit des Systems. Einfache Nachrüstung für Bestandskunden

Besonders kundenfreundlich: Das Upgrade ist nicht nur für Neugeräte verfügbar, sondern kann problemlos in bestehende Easy Tread Installationen integriert werden. Technische Voraussetzungen:

- Druckluftanschluss (6-8 bar)
- Connectivity-Kit zur digitalen Steuerung (seit 07/2022 standardmäßig in alle Easy Treads enthalten)

Hinweis: Ohne ANPR-Kamera ist nur eine periodische Reinigung möglich.

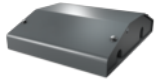
# Überflur

---



## **Kennzeichenerkennung Easy Cam | Überflur**

Artikelnummer: 1691200008



## **Kabeltunnel | für Überflur Installationen von Easy Tread**

Artikelnummer: 1691201023



## **PC-Fahrwagen für Easy Tread**

Artikelnummer: 1691200023



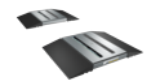
## **Easy Tread - Connectivity Kit**

Artikelnummer: 1691200022



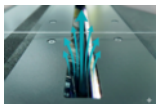
## **Kabelkanal | für Überflur Installationen ohne Easy Cam**

Artikelnummer: 1691202039



## **Kit Überfahrrampen | für Überflur Installationen**

Artikelnummer: 1691200042



## **Automatische Reinigungslösung | Easy Tread**

Artikelnummer: 1691200051

# WICHTIGE HINWEISE

- Bitte beachten Sie, dass in dieser Liste auch Ersatzteile enthalten sind.
- Ausschließlich Einweisung oder Montage.
- Lieferung erfolgt ab Werk inklusive Verpackung.

## VERSION 2026.05.12 – PREISE AUF ANFRAGE

- Ab diesem Zeitpunkt verlieren alle bisherigen Listen ihre Gültigkeit.
- Bitte lesen Sie unsere AGB's in der jeweils gültigen Fassung vor Auftragserteilung im Internet unter [www.beissbarth.com](http://www.beissbarth.com).

### Beissbarth Automotive Testing Solutions GmbH

Friedrichshafener Str. 602

82205 Gilching

[sales@beissbarth.com](mailto:sales@beissbarth.com)

[www.beissbarth.com](http://www.beissbarth.com)

Telefon: +49-(0)89-14901-0

Telefax: +49-(0)89-14901-246

**Bestellnummer** 1 693 602 008 **Printnorm** BB XXX / XX.XX.2020 DE · Technische Änderungen, Programmänderungen und Irrtümer bleiben vorbehalten.

