

Dialogannahme

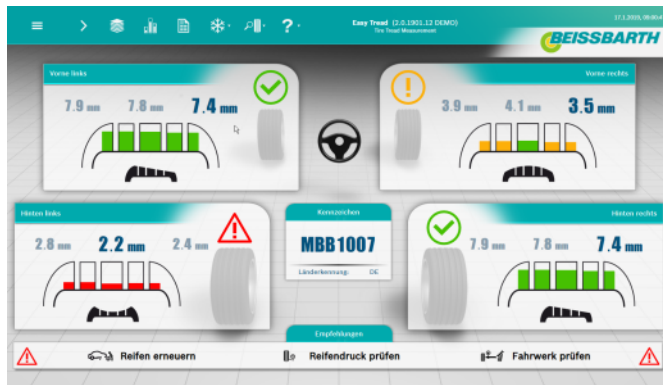
# REIFENSCANNER

Version 2026.05.12 – Preise auf Anfrage

# Reifenscanner Easy Tread 2.0 | Build your own device

Automatische Reifenprofilertiefenmessung mit bis zu 8 km/h Überfahrgeschwindigkeit | Zur Selbstkonfiguration von Überflur- und Unterflur Installationen

Artikelnummer: 1691200002



NEU: Easy Tread 2.0 wird standardmäßig mit einem Connectivity-Kit ausgeliefert, um Ihre Fahrzeugannahme zu digitalisieren und automatisieren:

- Live Ansicht aller Überfahrten mehrerer Easy Treads im selben Werkstattnetz
- 20% schnellere Messwerte
- Anbindungsmöglichkeit über ASA-Schnittstelle
- Vereinfachte Anbindung an lokales Werkstattnetzwerk
- Neue Schnittstelle zur einfachen Integration in Drittsysteme
- Direkter Anschluss von Monitoren und TVs ohne Nutzung des Browsers
- Optimierte Statistik-Funktionen

Mit der Profiltiefenmessung kann das Reifen und Servicegeschäft in der Werkstatt besser gesteuert werden, zudem werden abgefahrene Reifen frühzeitig erkannt. Ungleichmäßig abgefahrene Reifenprofile sind für die Werkstatt ein Hinweis, die Fahrwerkeinstellung zu überprüfen, und dem Kunden ggf. eine Fahrwerkvermessung vorzuschlagen. Beissbarth Easy Tread liefert einen Beitrag zur Umsatz- und Margensteigerung im Betrieb.

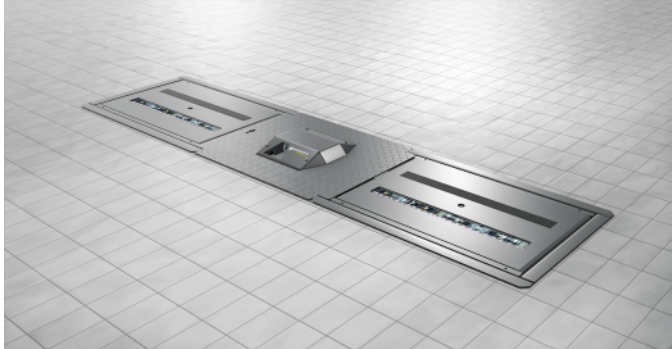
- Sekundenschnelle Messung der Profiltiefe und Bewertung des Abriebbildes
- Optimierte Anzeige der Reifenprofilertiefen und Abriebinformationen
- Ausgabe von konkreten Handlungsempfehlungen für das Fahrzeug/Reifen
- Bis zu 8 km/h Überfahrgeschwindigkeit
- Platzsparend als Unterflurinstallation in den Werkstattbetrieb integrierbar
- Hohe Messgenauigkeit durch maximale Reifenaufstandsfläche
- Ermöglicht die browserbasierte Darstellung von Messwerten (z.B. über Smart TV)
- Es wird kein PC benötigt (optional verwendbar zum managen von Kundendaten, Messwerten und Statistiken)

- Über eine definierte Schnittstelle können Kunden das Gerät in Ihre eigenen Systeme einbinden und die Daten dort verarbeiten (optional)
- Keine beweglichen mechanischen Bauteile (wartungsarm)
- Qualität aus Deutschland

# Reifenscanner Easy Tread 2.0 | Unterflur

Automatische Reifenprofilertiefenmessung mit bis zu 8 km/h Überfahrgeschwindigkeit | Easy Tread für Unterflur-Installation | mit automatischer Nummernschilderkennung | mit Connectivity Kit | Live Monitor | ASA-ready

Artikelnummer: 1691200049



DATEI	MESSPLATZ	Fahrzeug	HMESSE	VORDECKE	HINTERDECKE	STATUS
10.02.2022 10:27:54	LANE-0	D UF 2111	pl-f ll+	4,9 4,1	4,0 4,3	🟢🟢
10.02.2022 10:19:46	LANE-0	C RK 6781	ll+	>8 3,3	4,2 >8	🟡🟡
10.02.2022 10:17:12	LANE-0	V HB 8279	pl-f ll+	4,9 4,1	4,0 4,3	🟢🟢
10.02.2022 10:13:57	LANE-0	O LK 1373	ll+	>8 3,3	4,2 >8	🟡🟡
10.02.2022 10:29:18	LANE-0	E IF 1366	pl-f	6,0 3,5	3,8 2,8	🔴🔴
10.02.2022 10:25:00	LANE-0	K MB 9924	ll+	>8 5,2	4,9 5,2	🟢🟢
10.02.2022 10:23:37	LANE-0	Q OR 9705	pl-f ll+	5,0 >8	7,1 >8	🟢🟢
10.02.2022 10:21:58	LANE-0	R PV 6792	ll+	2,8 2,6	5,9 >8	🔴🔴
10.02.2022 10:19:02	LANE-0	R TK 7301	ll+	4,7 4,0	5,9 >8	🟢🟢
10.02.2022 10:17:18	LANE-0	M UG 1502	pl-f	6,4 3,9	4,9 6,1	🟡🟡

NEU: Easy Tread 2.0 wird standardmäßig mit einem Connectivity-Kit ausgeliefert, um Ihre Fahrzeugannahme zu digitalisieren und automatisieren:

- Live Ansicht aller Überfahrten mehrerer Easy Treads im selben Werkstattnetz
- 20% schnellere Messwerte
- Anbindungsmöglichkeit über ASA-Schnittstelle
- Vereinfachte Anbindung an lokales Werkstattnetzwerk
- Neue Schnittstelle zur einfachen Integration in Drittsysteme
- Direkter Anschluss von Monitoren und TVs ohne Nutzung des Browsers
- Optimierte Statistik-Funktionen

## Easy Tread - Reifendiagnose im Überfahren

Gerade bei Elektrofahrzeugen entsteht durch hohes Gewicht und Drehmoment ein enormer Verschleiß von Reifen und Fahrwerkskomponenten. Mit der automatischen Reifendiagnose jedes einfahrenden Fahrzeugs behalten Sie nicht nur das Reifengeschäft in Ihrem Betrieb, sondern schaffen über das Thema Sicherheit eine Grundlage für eine starke Kundenbindung. Die sofortige Bewertung des Reifen-Abriebbildes generiert gleichzeitig Servicemöglichkeiten für eine Achsvermessung und ggf. nachfolgende Kalibrierung von Fahrerassistenzsystemen.

- Sekundenschnelle Messung der Profiltiefe und Bewertung des Abriebbildes
- Ausgabe von konkreten Handlungsempfehlungen für das Fahrzeug
- Automatische Erkennung nationaler und internationaler Nummernschilder
- Messungen in beiden Überfahrrichtungen möglich
- Bis zu 8 km/h Überfahrgeschwindigkeit
- Hohe Messgenauigkeit durch maximale Reifenaufstandsfläche
- Zugriff auf Messwerte auch ganz ohne PC (z.B. über Tablet,

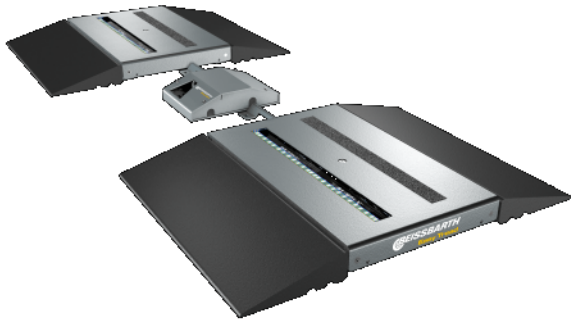
TV, Handy)

- Performance Statistik zur besseren Steuerung und gezielten Optimierung Ihrer Prozesse
- Keine beweglichen mechanischen Bauteile (wartungsarm)
- Qualität aus Deutschland

# Reifenscanner Easy Tread 2.0 | Überflur

Automatische Reifenprofilertiefenmessung mit bis zu 8 km/h Überfahrgeschwindigkeit | Easy Tread für Überflur-Installation | mit automatischen Nummernschilderkennung | mit Connectivity Kit | Live Monitor | ASA-ready

Artikelnummer: 1691200050



DATEI	MESSPLATZ	FAHRZEUG	NUMMERSCHILDER	VORDERACHSE	HINTERACHSE	STATUS
10:27:58	LANE-0	D UF 2111	4.9 4.1	4.0 4.3	🟢	
10:19:46	LANE-0	C RK 6781	>8 3.3	4.2 >8	🟡	
10:17:12	LANE-0	V HB 8279	4.9 4.1	4.0 4.3	🟢	
10:13:54	LANE-0	O LK 1373	>8 3.3	4.2 >8	🟡	
10:29:18	LANE-0	E IF 1366	6.0 3.5	3.8 2.8	🔴	
10:25:00	LANE-0	K MB 9924	>8 5.2	4.9 5.2	🟢	
10:23:37	LANE-0	Q OR 9705	5.0 >8	7.1 >8	🟢	
10:21:58	LANE-0	R PV 6792	2.8 2.6	5.9 >8	🔴	
10:19:00	LANE-0	R TK 7301	4.7 4.0	5.9 >8	🟢	
10:17:13	LANE-0	M UG 1502	6.4 3.9	4.9 6.1	🟡	

NEU: Easy Tread 2.0 wird standardmäßig mit einem Connectivity-Kit ausgeliefert, um Ihre Fahrzeugannahme zu digitalisieren und automatisieren:

- Live Ansicht aller Überfahrten mehrerer Easy Treads im selben Werkstattnetz
- 20% schnellere Messwerte
- Anbindungsmöglichkeit über ASA-Schnittstelle
- Vereinfachte Anbindung an lokales Werkstattnetzwerk
- Neue Schnittstelle zur einfachen Integration in Drittsysteme
- Direkter Anschluss von Monitoren und TVs ohne Nutzung des Browsers
- Optimierte Statistik-Funktionen

## Easy Tread - Reifendiagnose im Überfahren

Gerade bei Elektrofahrzeugen entsteht durch hohes Gewicht und Drehmoment ein enormer Verschleiß von Reifen und Fahrwerkskomponenten. Mit der automatischen Reifendiagnose jedes einfahrenden Fahrzeugs behalten Sie nicht nur das Reifengeschäft in Ihrem Betrieb, sondern schaffen über das Thema Sicherheit eine Grundlage für eine starke Kundenbindung. Die sofortige Bewertung des Reifen-Abriebbildes generiert gleichzeitig Servicemöglichkeiten für eine Achsvermessung und ggf. nachfolgende Kalibrierung von Fahrerassistenzsystemen.

- Sekundenschnelle Messung der Profiltiefe und Bewertung des Abriebbildes
- Ausgabe von konkreten Handlungsempfehlungen für das Fahrzeug
- Automatische Erkennung nationaler und internationaler Nummernschilder
- Messungen in beiden Überfahrrichtungen möglich
- Bis zu 8 km/h Überfahrgeschwindigkeit
- Hohe Messgenauigkeit durch maximale Reifenaufstandsfläche
- Zugriff auf Messwerte auch ganz ohne PC (z.B. über Tablet,

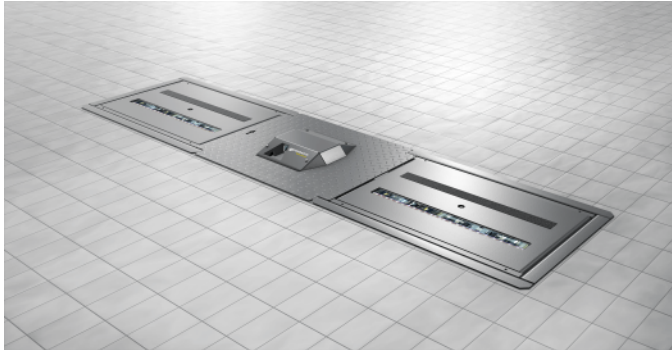
TV, Handy)

- Performance Statistik zur besseren Steuerung und gezielten Optimierung Ihrer Prozesse
- Keine beweglichen mechanischen Bauteile (wartungsarm)
- Qualität aus Deutschland

# Reifenscanner Easy Tread 2.0 | Unterflur | +200mm

Automatische Reifenprofilertiefenmessung mit bis zu 8 km/h Überfahrgeschwindigkeit | Easy Tread für Unterflur-Installation | mit automatischen Nummernschilderkennung | mit Connectivity Kit | Live Monitor | ASA-ready

Artikelnummer: 1691200052



DATEI	MESSPLATZ	FAHRZEUG	HMESSE	VORDECKE	HINTERDECKE	STATUS
10.05.2022 10:27:54	LANE-0	D UF 2111	pl-f ll+	4,9 4,1	4,0 4,3	🟢🟢
10.05.2022 10:19:46	LANE-0	C RK 6781	ll+	>8 3,3	4,2 >8	🟡🟡
10.05.2022 10:17:12	LANE-0	V HB 8279	pl-f ll+	4,9 4,1	4,0 4,3	🟢🟢
10.05.2022 10:13:57	LANE-0	O LK 1373	ll+	>8 3,3	4,2 >8	🟡🟡
10.05.2022 10:29:18	LANE-0	E IF 1366	pl-f	6,0 3,5	3,8 2,8	🔴🔴
10.05.2022 10:25:00	LANE-0	K MB 9924	ll+	>8 5,2	4,9 5,2	🟢🟢
10.05.2022 10:23:37	LANE-0	Q OR 9705	pl-f ll+	5,0 >8	7,1 >8	🟢🟢
10.05.2022 10:21:58	LANE-0	R PV 6792	ll+	2,8 2,6	5,9 >8	🔴🔴
10.05.2022 10:19:02	LANE-0	R TK 7301	ll+	4,7 4,0	5,9 >8	🟢🟢
10.05.2022 10:17:18	LANE-0	M UG 1502	pl-f	6,4 3,9	4,9 6,1	🟡🟡

NEU: Easy Tread 2.0 wird standardmäßig mit einem Connectivity-Kit ausgeliefert, um Ihre Fahrzeugannahme zu digitalisieren und automatisieren:

- Live Ansicht aller Überfahrten mehrerer Easy Treads im selben Werkstattnetz
- 20% schnellere Messwerte
- Anbindungsmöglichkeit über ASA-Schnittstelle
- Vereinfachte Anbindung an lokales Werkstattnetzwerk
- Neue Schnittstelle zur einfachen Integration in Drittsysteme
- Direkter Anschluss von Monitoren und TVs ohne Nutzung des Browsers
- Optimierte Statistik-Funktionen

## Easy Tread - Reifendiagnose im Überfahren

Gerade bei Elektrofahrzeugen entsteht durch hohes Gewicht und Drehmoment ein enormer Verschleiß von Reifen und Fahrwerkskomponenten. Mit der automatischen Reifendiagnose jedes einfahrenden Fahrzeugs behalten Sie nicht nur das Reifengeschäft in Ihrem Betrieb, sondern schaffen über das Thema Sicherheit eine Grundlage für eine starke Kundenbindung. Die sofortige Bewertung des Reifen-Abriebbildes generiert gleichzeitig Servicemöglichkeiten für eine Achsvermessung und ggf. nachfolgende Kalibrierung von Fahrerassistenzsystemen.

- Sekundenschnelle Messung der Profiltiefe und Bewertung des Abriebbildes
- Ausgabe von konkreten Handlungsempfehlungen für das Fahrzeug
- Automatische Erkennung nationaler und internationaler Nummernschilder
- Messungen in beiden Überfahrrichtungen möglich
- Bis zu 8 km/h Überfahrgeschwindigkeit
- Hohe Messgenauigkeit durch maximale Reifenaufstandsfläche
- Zugriff auf Messwerte auch ganz ohne PC (z.B. über Tablet,

TV, Handy)

- Performance Statistik zur besseren Steuerung und gezielten Optimierung Ihrer Prozesse
- Keine beweglichen mechanischen Bauteile (wartungsarm)
- Qualität aus Deutschland

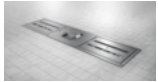
## Easy Tread 2.0

---



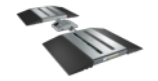
### Reifenscanner Easy Tread 2.0 | Build your own device

Artikelnummer: 1691200002



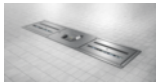
### Reifenscanner Easy Tread 2.0 | Unterflur

Artikelnummer: 1691200049



### Reifenscanner Easy Tread 2.0 | Überflur

Artikelnummer: 1691200050



### Reifenscanner Easy Tread 2.0 | Unterflur | +200mm

Artikelnummer: 1691200052

# WICHTIGE HINWEISE

- Bitte beachten Sie, dass in dieser Liste auch Ersatzteile enthalten sind.
- Ausschließlich Einweisung oder Montage.
- Lieferung erfolgt ab Werk inklusive Verpackung.

## VERSION 2026.05.12 – PREISE AUF ANFRAGE

- Ab diesem Zeitpunkt verlieren alle bisherigen Listen ihre Gültigkeit.
- Bitte lesen Sie unsere AGB's in der jeweils gültigen Fassung vor Auftragserteilung im Internet unter [www.beissbarth.com](http://www.beissbarth.com).

### Beissbarth Automotive Testing Solutions GmbH

Friedrichshafener Str. 602

82205 Gilching

[sales@beissbarth.com](mailto:sales@beissbarth.com)

[www.beissbarth.com](http://www.beissbarth.com)

Telefon: +49-(0)89-14901-0

Telefax: +49-(0)89-14901-246

Bestellnummer 1 693 602 008 **Printnorm** BB XXX / XX.XX.2020 DE · Technische Änderungen, Programmänderungen und Irrtümer bleiben vorbehalten.

