

Dialogannahme

Q.LIGN - ACCESSORI

Versione 2026.05.12 – Prezzi su richiesta

Prolunga per adattamento al ponte (1x) | per veicoli larghi su ponti stretti

Numero di articolo: 1690202173



Prolunga per l'adattamento al ponte Q.Lign, per la misurazione di veicoli larghi su ponti sollevatori stretti. 2x richiesti per ogni assetto ruote.

Copertura parapolvere pannello | Q.Lign

Numero di articolo: 1690202155

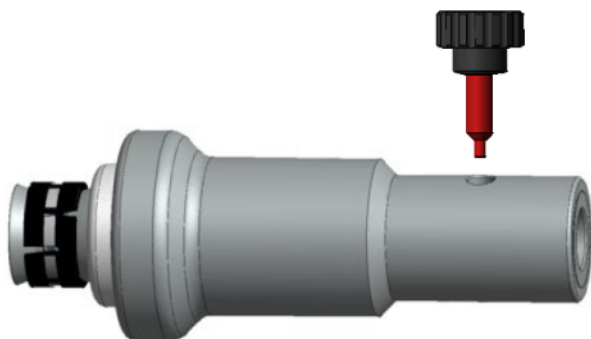


Contenuto della confezione: 1x copertura protettiva

Supporto di serraggio rapido autocentrante | per Lamborghini

Quick clamping device for Lamborghini vehicles with center wheel bolt

Numero di articolo: 8900380016



- Per il supporto sul collegamento a vite centrale dei veicoli Lamborghini
- Garantisce un montaggio rapido e sicuro sul veicolo
- Riduce gli errori durante l'applicazione

Supporto di serraggio rapido autocentrante per Porsche

Quick clamping device for Porsche vehicles

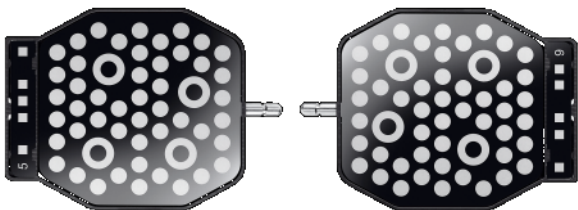
Numero di articolo: 1690301003



- Supporto tramite il foro centrale del cerchione
- Garantisce un montaggio rapido e sicuro sul veicolo
- Riduce gli errori durante l'applicazione
- Utensile speciale VW ufficiale: VAS 6829
- Non adatto per veicoli Porsche con collegamento a vite centrale!

Pannello di misurazione ADAS | per Q.Lign

Numero di articolo: 1690200013



Consente l'allineamento di pannelli di calibrazione ADAS per la calibrazione dei sistemi di assistenza alla guida. I pannelli possono essere fissati in modo permanente allo strumento di calibrazione.

Fornitura:

- 2x pannello di misurazione ADAS (codifica #5 e #6)
- 2x cuffia di protezione

Compatibile con BBFAS1000 e la maggior parte dei produttori terzi di strumenti di calibrazione.

Q.Grip | 25-37" | in 1 parte

Numero di articolo: 1690101028



Q.Grip: la fase successiva è Touchless.

- Applicazione dei pannelli in meno di 5 secondi
- Nessun contatto con il cerchione, nessun graffio
- Per passare istantaneamente da un diametro ruota all'altro con un sistema di regolazione brevettato
- Tre bracci di ritenuta per un serraggio sicuro e preciso durante l'intera misurazione
- Non è necessario rimuovere i copriruota
- Nessuna manovella
- Nessuna posizione fissa
- Ampiezza di tensionamento: 626-946 mm / 24.63"-37.2" (diametro ruota)

Set adattatore Q.Grip | per Q.Lign | in 4 parti

Numero di articolo: 1690101010



Q.Grip: la fase successiva è Touchless.

- Applicazione dei pannelli in meno di 5 secondi
- Nessun contatto con il cerchione, nessun graffio
- Per passare istantaneamente da un diametro ruota all'altro con un sistema di regolazione brevettato
- Tre bracci di ritenuta per un serraggio sicuro e preciso durante l'intera misurazione
- Non è necessario rimuovere i copriruota
- Nessuna manovella
- Nessuna posizione fissa
- Ampiezza di tensionamento 525-835 mm / 20.6"-32.8" (diametro ruota)

Carrello con monitor da 27" | per Q.Lign

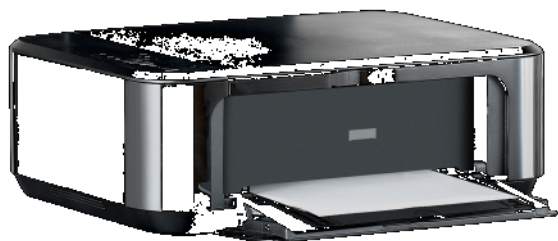
Fornitura:- Carrello- Supporto per monitor- Monitor da 27"

Numero di articolo: 1690201055



Stampante per carrelli Beissbarth

Numero di articolo: 1693770415



Supporto per fissaggio a parete per Q.Lign

Numero di articolo: 1690201054



Tablet per Q.Lign | Android | 10.1"

Incl. cuffia di protezione

Numero di articolo: 1693770644



Adattamento per ponte per Q.Lign

Necessario due volte per Q.Lign

Numero di articolo: 1690201035



Scatola di alimentazione di emergenza per Q.Lign

Numero di articolo: 1690201030



- Alimentazione di tensione delle teste di misurazione in caso di guasto alla batteria
- Utilizzo mobile senza punto di montaggio fisso
- Collegamento alle teste di misurazione opzionale 10 m (1690203025) o 15 m (1690203041)

Nota: per l'azionamento è necessario anche l'alimentatore da 19 V (1693770648) accluso alla fornitura di Q.Lign con azionamento a batteria

Alimentatore per accessori Q.Lign | 19 V RRC

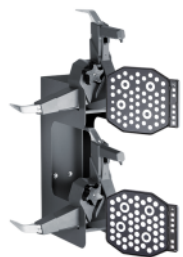
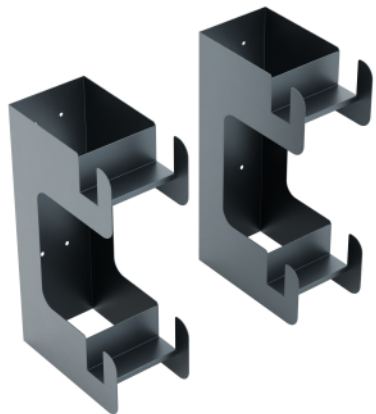
Per stazione di ricarica batterie e scatola di alimentazione di emergenza di Q.Lign

Numero di articolo: 1693770648

Supporto | per 4x Q.Grip

Fissaggio a parete o alla colonna di Q.Lign T.41. Il supporto ospita 2x2 Q.Grip. Per la massima efficienza è possibile posizionarli su ogni lato del veicolo.

Numero di articolo: 1690801048



Supporto | per 4x MultiFit

Fissaggio a parete o alla colonna di Q.Lign T.41. Il supporto ospita 2x2 MultiFit. Per la massima efficienza è possibile posizionarli su ogni lato del veicolo.

Numero di articolo: 1690801047

Tastiera e mouse | radio

Numero di articolo: 1693770634



Inclinometro e livella per volante | Mercedes-Benz

Numero di articolo: 1690102231



Strumento combinato Inclinometro Mercedes-Benz:

- Misurazione: Misurazione dell'inclinazione del braccio oscillante e dell'albero di trasmissione con trasmissione elettronica dei dati dei valori misurati all'assetto ruote.
- Incluso: Include tutti gli adattatori di supporto per i più comuni modelli Mercedes-Benz.
- Funzionamento: Dopo la misurazione dell'inclinazione, l'inclinometro viene inserito nel volante per monitorarne la posizione durante l'intera procedura di allineamento.
- Report: Acquisizione automatica della posizione del volante nel protocollo di misurazione.

Adattatori inclusi per i seguenti veicoli:

- Adattatore a cavità (Cavity): Mercedes Classe E (sul braccio oscillante)
- Adattatore a corona (Crown): Mercedes Classe A, Classe C, Classe S, Classe E (Tipo W210 e W211), Classe CLA (Tipo 117), Citan (Tipo 415, solo asse posteriore)
- Adattatore angolare: Mercedes Vaneo (Tipo 414, 2001–2005)
- Adattatore di misurazione: Mercedes Citan (Tipo 415, solo asse anteriore)
- Piastra adattatrice: Mercedes CLK (Tipo 208, 1997–2003), Classe C (Tipo 202, 1993–2001)

Importante: Compatibile solo con l'assetto ruote: Q.Lign

Dati tecnici:

- Campo di misura: $\pm 45^\circ$ rispetto all'orizzontale
- Precisione: $0,1^\circ$ nell'intervallo da 0° a $\pm 45^\circ$
- Ripetibilità: $\pm 0,1^\circ$
- Intervallo temperatura di esercizio: da 0°C a 50°C
- Alimentazione: 3 batterie da 1,5 V tipo AA / Autonomia circa 20 ore in funzionamento normale con retroilluminazione del

display al 50%

- Bluetooth: Connettività 5.2 Low Energy
- Peso: 550 grammi (senza adattatore)

Carrello Accessori | per Staffe Magnetiche

Numero di articolo: 1690101128



Per il supporto di 4x staffe magnetiche, bloccasterzo e premipedale



Update del database dei veicoli Q.Lign | Key Card

Numero di articolo: 1690002022



- Accesso alle specifiche dei veicoli più recenti direttamente dall'OEM
- Autorizza la concessione in licenza di tutte le banche dati IAM dei veicoli per l'anno solare in cui la Key Card è stata attivata

Contenuto della fornitura:

- 1x Key Card con codice di accesso per il download online

Compatibile solo con la piattaforma software Q.Lign!

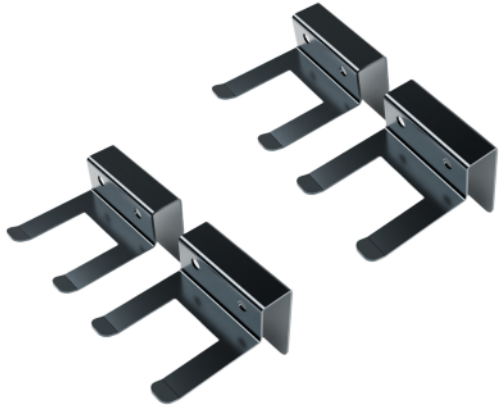
Attivazione su beissbarth.com/keycard

Set di supporti per blocchi freni e blocchi sterzo (2x) | per montaggio a parete

Numero di articolo: 1690101089

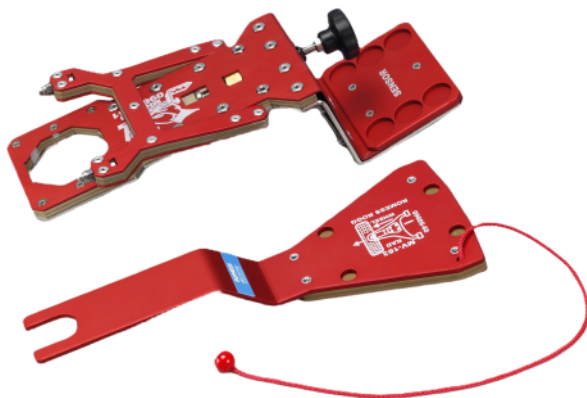
Set di supporti per staffa rapide OE (4x) | per montaggio a parete

Numero di articolo: 1690101090



Set di adattatori Romess per Classe M tipo W163

Numero di articolo: 1690102216



Accessori per il misuratore di angolo d'inclinazione Romess
1693770002

Fornitura:

- Adattatore intermedio per la misurazione del livello dell'assale anteriore per W163 (Classe M)
- Adattatore intermedio per la misurazione dell'inclinazione dell'assale posteriore per W163 (Classe M)

Pezzo originale: 09606-65

Copertina antipolvere | carrello

Numero di articolo: 1690402021

Adattamento per ponte a filo pavimento | per Q.Lign | 1x

Numero di articolo: 1690201122



Necessario due volte per Q.Lign

Set di 4 staffe da parete | Q.Grip

Set di 4 staffe da parete per riporre i Q.Grips.

Numero di articolo: 1690101077



VAS 701011/1 | Set 2x morsetti magnetici per VW Crafter | 130mm & 205mm cerchi di bulloni

Set di 2 morsetti magnetici per l'asse anteriore del VW Crafter con cerchi di bulloni da 130 mm e 205 mm. Lunghezza del magnete: 55 mm

Numero di articolo: 1690101084



Set 4x morsetti magnetici per autocarri leggeri e camper | 6x130mm & 6x205mm cerchi di bulloni

Set di 4 morsetti magnetici per autocarri leggeri e camper. Adatto solo per cerchi con interasse fori da 6x130 mm e 6x205 mm. Lunghezza del magnete: 55 mm

Numero di articolo: 1690101083



Supporto per fissaggio a parete | Q.Lign serie T | 515-880 mm

Supporto a parete estraibile per il fissaggio dell'asta porta-telecamera della Q.Lign serie T. Supporta distanze dal centro della piastra girevole alla parete fino a 4170 mm.

Numero di articolo: 1690801053



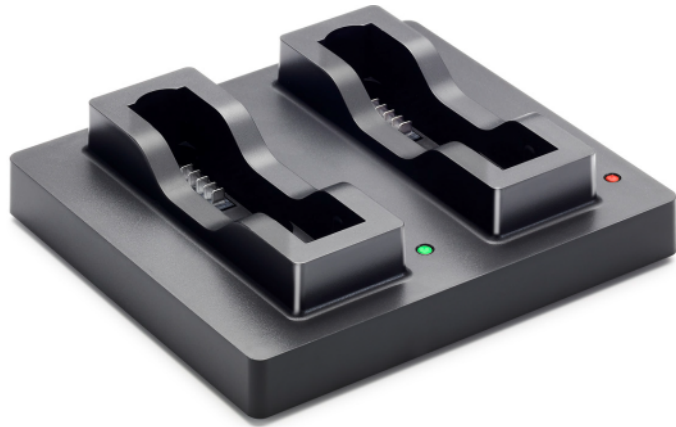
Batteria per Q.Lign | ioni di litio | 99 Wh

Numero di articolo: 1690203053



Stazione di ricarica batterie per Q.Lign | incl. accessori

Numero di articolo: 1690201069



Set di supporti per staffa rapide OE (4x) | per montaggio a parete

Numero di articolo: 1690101092



Supporto di serraggio rapido autocentrante per Porsche

Quick clamping device for Porsche vehicles

Numero di articolo: 1690380010



- Supporto tramite il foro centrale del cerchione
- Garantisce un montaggio rapido e sicuro sul veicolo
- Riduce gli errori durante l'applicazione
- Utensile speciale VW ufficiale: VAS 6918
- Non adatto per veicoli Porsche con collegamento a vite centrale!

Supporto di serraggio rapido autocentrante per Tesla

Quick clamping device for Tesla vehicles

Numero di articolo: 1690380161



- Supporto tramite il foro centrale del cerchione
- Garantisce un montaggio rapido e sicuro sul veicolo
- Riduce gli errori durante l'applicazione

Dispositivo bloccafreno

Numero di articolo: 1690401006



Dispositivo bloccavolante

Numero di articolo: 1690401007



Serraggio centrale Porsche Carrera GT

Serraggio centrale per Porsche Carrera GT a elevata precisione | con adattatore spoiler

Numero di articolo: 1690301002



- Garantisce un montaggio rapido e sicuro sul veicolo
- Riduce gli errori durante l'applicazione
- Utensile speciale VW ufficiale: VAG 6828

Supporto di serraggio rapido autocentrante per Ferrari

Quick clamping device for Ferrari vehicles

Numero di articolo: 1690381299



- Supporto tramite il foro centrale del cerchione
- Garantisce un montaggio rapido e sicuro sul veicolo
- Riduce gli errori durante l'applicazione
- Può essere utilizzato per la misurazione dell'assetto così come per la calibrazione radar - La misurazione dell'assetto richiede 2 set (4 supporti in tutto) - La calibrazione radar richiede 1 set (2 supporti in tutto)

Unità di serraggio rapido Mercedes Benz | OEM

Supporto di serraggio rapido per veicoli Mercedes Benz (5x125mm & 5x160mm)

Numero di articolo: 1690801002



- I perni distanziatori poggiano direttamente sul mozzo della ruota, pertanto non è necessaria la compensazione dello squilibrio cerchioni
- Garantisce un montaggio rapido e sicuro sul veicolo
- Per la massima precisione
- Adatto solo per sistemi CCD e Q.Lign
- Per cerchi originali Mercedes-Benz con foro di controllo poli 5x125mm e 5x160mm

Unità di serraggio rapido BMW | OEM

Supporto di serraggio rapido per veicoli BMW (4x100mm & 5x125mm)

Numero di articolo: 1690801001



- I perni distanziatori poggiano direttamente sul mozzo della ruota, pertanto non è necessaria la compensazione dello squilibrio cerchioni
- Garantisce un montaggio rapido e sicuro sul veicolo
- Per la massima precisione
- Omologato da BMW
- Adatto solo per sistemi CCD e Q.Lign
- Per cerchi originali BMW con foro di controllo poli 4x100mm e 5x120mm

Perno distanziatore per unità di serraggio rapido Mercedes Benz | 100 mm

Numero di articolo: 1690801007



- Per un'unità di serraggio rapido

Perno distanziatore per unità di serraggio rapido BMW | 120 mm

Numero di articolo: 1690801003



- Per un'unità di serraggio rapido

Perno distanziatore per unità di serraggio rapido Mercedes Benz e BMW | 125 mm

Numero di articolo: 1690401019



- Per un'unità di serraggio rapido

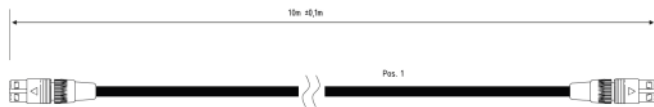
Barra di pressione per convergenza Mercedes Benz

Numero di articolo: 1693600001



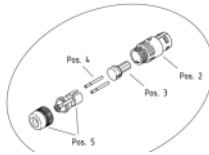
Cavo di collegamento 10 m

Numero di articolo: 1690203025



Pin connections on both ends / Kontaktbelegung beidseitig

Pin	colour/farbe
1	WH / ws
2,3,6	---
5	BN / br
6,7,8	---



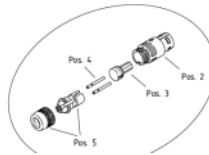
Cavo di collegamento 15 m

Numero di articolo: 1690203041



Pin connections on both ends / Kontaktbelegung beiseite

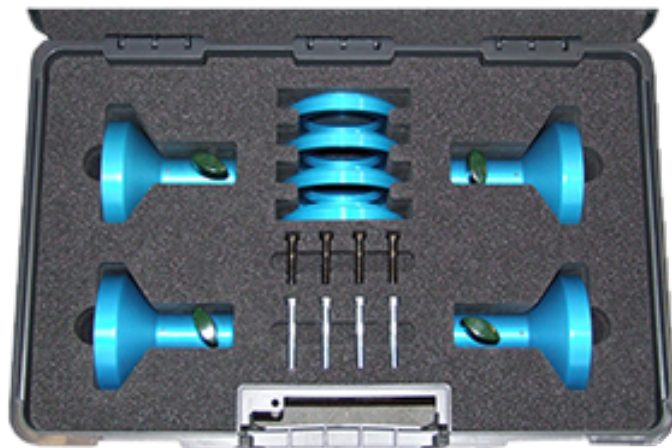
Pin	colour/Farbe
1	WH / ws
2,3,4	---
5	BN / br
6,7,8	---



Serraggio centrale Porsche 911 GT3 e Turbo

Serraggio centrale per veicoli Porsche con collegamento a vite centrale

Numero di articolo: 1690380002



- Specificatamente adatto per Porsche 911 Turbo dall'anno di costruzione 2009 e Porsche 911 GT3 dall'anno di costruzione 2010
- Garantisce un montaggio rapido e sicuro sul veicolo
- Riduce gli errori durante l'applicazione
- Utensile speciale VW ufficiale: VAS 6830

Set di blocchi frenanti in 2 parti

Impediscono il rotolamento verso il basso del veicolo dal ponte sollevatore

Numero di articolo: 1692000156



Fornitura:

- 2x blocco frenante

Piastra girevole in alluminio elettronica senza cavo di collegamento | standard

Numero di articolo: 1690401011



- Serve per il rilevamento della rotazione massima sterzo per EasyCCD, Touchless e Q.Lign
- Ottima finitura e lunga durata
- Versione standard senza cavo

Set di supporti per MultiFit (4x) | per montaggio a parete

Numero di articolo: 1690101094



Carrello accessori | per morsetti rapidi OE

Per riporre 4x morsetti rapidi OE, blocchi freni e blocchi sterzo

Numero di articolo: 1690101127



Carrello accessori | per morsetti MultiFit

Per riporre 4x morsetti MultiFit, blocchi freni e blocchi sterzo

Numero di articolo: 1690101129



Piastra girevole in alluminio elettronica senza cavo di collegamento | di precisione

Numero di articolo: 1690401013



- Serve per il rilevamento della rotazione massima sterzo per EasyCCD, Touchless e Q.Lign.
- Ottima finitura e lunga durata
- Versione standard senza cavo
- Sfere in acciaio per minore resistenza e maggiore precisione

Supporto magnetico per dadi delle ruote | 100 mm

Set supporto magnetico per bulloni ruote magnetici

Numero di articolo: 1690701521



- Applicazione rapida e delicata sui bulloni delle ruote al posto del cerchione
- Tenuta centrale sicura per misurazioni ad alta precisione
- Adatto per cerchioni a 3/4/5/6fori

Supporto magnetico Per dadi delle ruote | 75 mm

Set supporto magnetico per bulloni ruote magnetici

Numero di articolo: 1690701508



- Applicazione rapida e delicata sui bulloni delle ruote al posto del cerchione
- Tenuta centrale sicura per misurazioni ad alta precisione
- Adatto per cerchioni a 3/4/5/6fori

Magnete di prolunga per supporto magnetico | 100 mm | in 1 parte

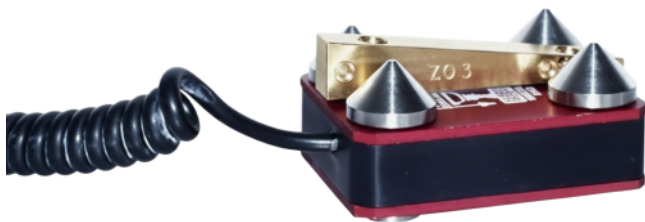
Comprende un magnete da 100 mm, ne sono necessari tre per ogni singolo supporto magnetico.

Numero di articolo: 1690701523



Set adattatore Romess per Vaneo tipo W414

Numero di articolo: 1693770004



- Accessorio per il misuratore angolo d'inclinazione Romess 1693770002

Parte originale: Romess 09606-62

Staffa Autocentrante Multi-Fit con griffe standard | 13 - 22" | 4 pz.

Numero di articolo: 1690311112



- Lavorazione di alta qualità per un'applicazione delicata sui cerchioni
- Limitatore di coppia per una tenuta sicura senza danneggiare i cerchioni

Dispositivo di Allineamento Volante | Bluetooth

Dispositivo di allineamento volante con misurazione angolo d'inclinazione per il controllo della posizione volante durante la misurazione e la regolazione dell'assetto.

Numero di articolo: 1693770683



Dispositivo di allineamento volante con misurazione angolo d'inclinazione per il controllo della posizione volante durante la misurazione e la regolazione dell'assetto, soprattutto con il veicolo sollevato. Per impedire posizioni inclinate del volante dopo la convergenza.

Completamente senza cavi grazie a potenti batterie agli ioni di litio. In alternativa collegabile anche tramite cavo USB (serve anche a caricare la batteria).

- Campo di misura: +/- 30° con precisione di +/- 0,1°
- Max. inclinazione del volante: 15°
- Autonomia: 20 ore
- Tempo di ricarica: 4 ore

Compatibile con gli assetti ruote: BMW Q.Lign, BMW KDS 3D

Rivestimento in gomma per piastra girevole in alluminio

Numero di articolo: 1690402001



- Protezione aggiuntiva contro lo sporco e i liquidi

Staffa Autocentrante Multi-Fit con griffe standard | 13 - 22" | 1 pz.

Numero di articolo: 1690311089



- Lavorazione di alta qualità per un'applicazione delicata sui cerchioni
- Limitatore di coppia per una tenuta sicura senza danneggiare i cerchioni

Misuratore angolo d'inclinazione Romess con adattatore standard | 230 V

Per la misurazione del livello su veicoli Mercedes-Benz sull'asse anteriore e posteriore

Numero di articolo: 1693770002



Per la misurazione del livello su veicoli Mercedes-Benz sull'asse anteriore e posteriore

- Campo di misura: $\pm 15^\circ$ con precisione di $0,1^\circ$
- Interfacce: RS-232, USB
- Trasferimento dati: manuale (per il trasferimento di dati automatico è necessaria la stazione di trasferimento dati e ricarica Romess 1693770003)

L'adattatore standard fornito è necessario solo per i tipi 170, 202, 208 e 210.

Elemento riempitivo per piastra girevole in alluminio di precisione

1x elemento riempitivo per una piastra girevole di precisione. Quantità necessaria per piastra girevole: 2

Numero di articolo: 1690102041



1x elemento riempitivo per una piastra girevole di precisione.
Quantità necessaria per piastra girevole: 2

Dispositivo bloccafreno

Numero di articolo: 1690102212



Tasca zavorra 5 kg

Per il carico di veicoli che per la convergenza devono essere portati a un determinato livello

Numero di articolo: 1693740001



Fornitura:

- 1x tasca zavorra, 5 kg

Tasca zavorra 20 kg

Per il carico di veicoli che per la convergenza devono essere portati a un determinato livello

Numero di articolo: 1693740003



Fornitura:

- 1x tasca zavorra, 20 kg

Piastra girevole in alluminio meccanica Precisione

Numero di articolo: 1690401028



- Elevata qualità di lavorazione e durata
- Sfere in acciaio per minore resistenza e maggiore precisione

Piastra girevole meccanica | acciaio | con nonio

370 x 350 x 42 mm, portata max.: 800 kg, diametro piatto rotante: 308 mm Elementi riempitivi corrispondenti: 1690702157

Numero di articolo: 1690311002



Elemento riempitivo | per piastra girevole in acciaio 1690311002

1x elemento riempitivo, quantità necessaria: 2

Numero di articolo: 1690702157



Stazione di trasferimento dati e ricarica Romess | 230 V

Come alloggiamento per il misuratore angolo d'inclinazione 1693770002

Numero di articolo: 1693770003



Come alloggiamento per il misuratore angolo d'inclinazione 1693770002

Carica il misuratore angolo d'inclinazione nella stazione di ricarica e trasferisce automaticamente i dati di inclinazione misurati al sistema di controllo assetto.

La ricezione automatica dei dati viene attualmente supportata dai sistemi di controllo assetto EasyCCD, Easy3D+ e Touchless.

Set di prolunga per supporti di serraggio Multi-Fit | 23 - 28"

Numero di articolo: 1690311113



Tampone (1x) per piatto rotante

Numero di articolo: 1690102211



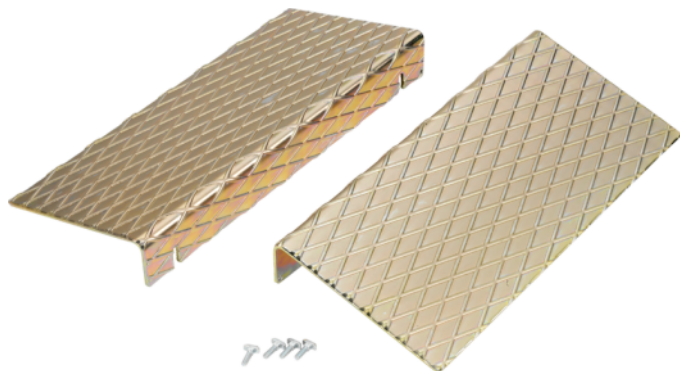
Dispositivo bloccavolante

Numero di articolo: 1690102213



Rampe di salita per piastre girevoli e scorrevoli

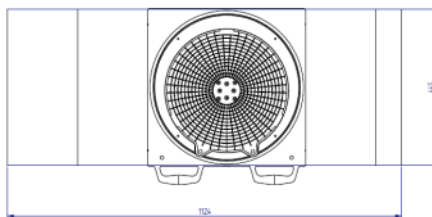
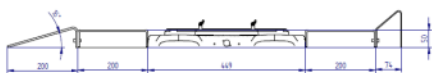
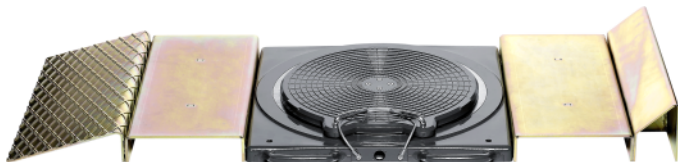
Numero di articolo: 1690401008



- Set di rampe di salita adatto per piastre girevoli e scorrevoli
- Consente la misurazione dell'assetto su ponti sollevatori senza aperture per piastre girevoli e scorrevoli

Rampe di salita per 2 piastre girevoli in alluminio

Numero di articolo: 1690701052



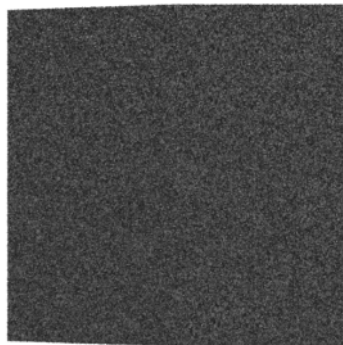
- Rampe di salita per piastre girevoli applicate, con strato intermedio e protezione antibaltamento
- Adatto per la procedura di misurazione in movimento con piastre girevoli applicate

Questo prodotto è adatto per due piatti rotanti.

Set rampe di salita | per RaceScales

4x rampa di salita per piastre girevoli montate, ad es. RaceScales.

Numero di articolo: 1692000221



- Set di rampe di salita adatto per piastre girevoli e scorrevoli
- Consente la misurazione dell'assetto su ponti sollevatori senza aperture per piastre girevoli e scorrevoli
- Prodotto con granulato in gomma riciclato
- Resistente agli agenti atmosferici come neve, acqua, sale, olio nelle normali condizioni d'officina
- Stabile con temperature da -30°C a 80°C
- Privo di sostanze nocive e prodotto conformemente a REACH

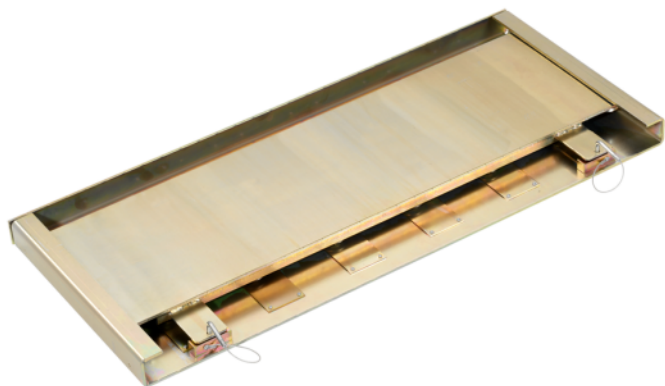
Dimensioni:

- Altezza = 50 mm
- Larghezza: 495 mm
- Lunghezza complessiva: 500 mm
- Lunghezza superficie di marcia piana: 200 mm
- Lunghezza rampa: 300 mm
- Angolo di salita: 8°

Piastra scorrevole Asse posteriore | lunga

Piastra scorrevole lunga per asse posteriore, 1050 mm

Numero di articolo: 1690401004

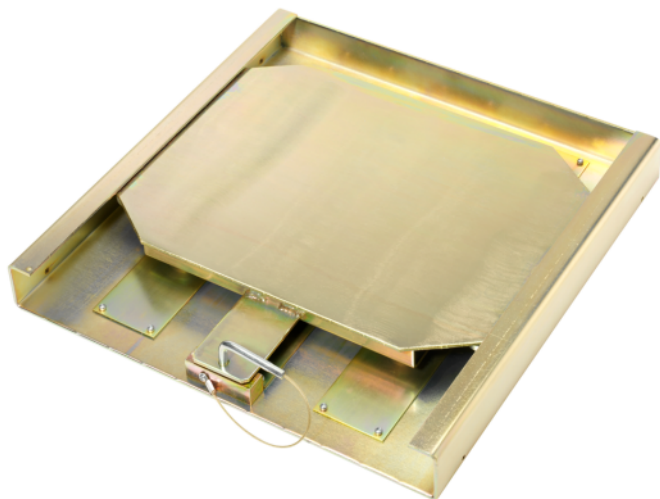


- Campo di rotazione +/- 2,5°

Piastra scorrevole Asse posteriore | corta

Piastra scorrevole corta per asse posteriore, 450 mm

Numero di articolo: 1690401003



- Campo di rotazione +/- 10°

Piastra girevole in alluminio meccanica Standard

Numero di articolo: 1690501001



- Elevata qualità di lavorazione e durata

Set griffe di serraggio per 1 supporto di serraggio Multi-Fit | Camion

Numero di articolo: 1690311115



Per veicoli con cerchi sporgenti o pneumatici gemellati.

Lunghezza: 10 cm

Set griffe di serraggio per 1 supporto di serraggio Multi-Fit | Cerchioni Softline

Numero di articolo: 1690311164



Adattatore standard di ricambio | per il misuratore angolo d'inclinazione Romess

Numero di articolo: 1693770160



- Per i tipi: 170, 202, 208, 210
- Non necessario per i tipi 168, 220 e tutte le serie più recenti

Parte originale: Romess 09606-50

Q.Lign - Accessori



Prolunga per adattamento al ponte (1x) | per veicoli larghi su ponti stretti

Numero di articolo: 1690202173



Copertura parapolvere pannello | Q.Lign

Numero di articolo: 1690202155



Supporto di serraggio rapido autocentrante | per Lamborghini

Numero di articolo: 8900380016



Supporto di serraggio rapido autocentrante per Porsche

Numero di articolo: 1690301003



Pannello di misurazione ADAS | per Q.Lign

Numero di articolo: 1690200013



Q.Grip | 25-37" | in 1 parte

Numero di articolo: 1690101028



Set adattatore Q.Grip | per Q.Lign | in 4 parti

Numero di articolo: 1690101010



Carrello con monitor da 27" | per Q.Lign

Numero di articolo: 1690201055



Stampante per carrelli Beissbarth

Numero di articolo: 1693770415



Supporto per fissaggio a parete per Q.Lign

Numero di articolo: 1690201054



Tablet per Q.Lign | Android | 10.1"

Numero di articolo: 1693770644



Adattamento per ponte per Q.Lign

Numero di articolo: 1690201035



Scatola di alimentazione di emergenza per Q.Lign

Numero di articolo: 1690201030

Alimentatore per accessori Q.Lign | 19 V RRC

Numero di articolo: 1693770648



Supporto | per 4x Q.Grip

Numero di articolo: 1690801048



Supporto | per 4x MultiFit

Numero di articolo: 1690801047

Tastiera e mouse | radio

Numero di articolo: 1693770634



Inclinometro e livella per volante | Mercedes-Benz

Numero di articolo: 1690102231



Carrello Accessori | per Staffe Magnetiche

Numero di articolo: 1690101128



Update del database dei veicoli Q.Lign | Key Card

Numero di articolo: 1690002022

Set di supporti per blocchi freni e blocchi sterzo (2x) | per montaggio a parete

Numero di articolo: 1690101089



Set di supporti per staffa rapide OE (4x) | per montaggio a parete

Numero di articolo: 1690101090



Set di adattatori Romess per Classe M tipo W163

Numero di articolo: 1690102216

Copertina antipolvere | carrello

Numero di articolo: 1690402021

**Adattamento per ponte a filo pavimento | per Q.Lign | 1x**

Numero di articolo: 1690201122

**Set di 4 staffe da parete | Q.Grip**

Numero di articolo: 1690101077

**VAS 701011/1 | Set 2x morsetti magnetici per VW Crafter | 130mm & 205mm cerchi di bulloni**

Numero di articolo: 1690101084

**Set 4x morsetti magnetici per autocarri leggeri e camper | 6x130mm & 6x205mm cerchi di bulloni**

Numero di articolo: 1690101083

**Supporto per fissaggio a parete | Q.Lign serie T | 515-880 mm**

Numero di articolo: 1690801053

**Batteria per Q.Lign | ioni di litio | 99 Wh**

Numero di articolo: 1690203053

**Stazione di ricarica batterie per Q.Lign | incl. accessori**

Numero di articolo: 1690201069

**Set di supporti per staffa rapida OE (4x) | per montaggio a parete**

Numero di articolo: 1690101092

**Supporto di serraggio rapido autocentrante per Porsche**

Numero di articolo: 1690380010

**Supporto di serraggio rapido autocentrante per Tesla**

Numero di articolo: 1690380161

**Dispositivo bloccafreno**

Numero di articolo: 1690401006

**Dispositivo bloccavolante**

Numero di articolo: 1690401007

**Serraggio centrale Porsche Carrera GT**

Numero di articolo: 1690301002

**Supporto di serraggio rapido autocentrante per Ferrari**

Numero di articolo: 1690381299

**Unità di serraggio rapido Mercedes Benz | OEM**

Numero di articolo: 1690801002

**Unità di serraggio rapido BMW | OEM**

Numero di articolo: 1690801001

**Perno distanziatore per unità di serraggio rapido Mercedes Benz | 100 mm**

Numero di articolo: 1690801007

**Perno distanziatore per unità di serraggio rapido BMW | 120 mm**

Numero di articolo: 1690801003

**Perno distanziatore per unità di serraggio rapido Mercedes Benz e BMW | 125 mm**

Numero di articolo: 1690401019

**Barra di pressione per convergenza Mercedes Benz**

Numero di articolo: 1693600001

**Cavo di collegamento 10 m**

Numero di articolo: 1690203025

**Cavo di collegamento 15 m**

Numero di articolo: 1690203041



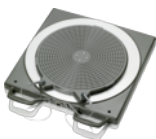
Serraggio centrale Porsche 911 GT3 e Turbo

Numero di articolo: 1690380002



Set di blocchi frenanti in 2 parti

Numero di articolo: 1692000156



Piastra girevole in alluminio elettronica senza cavo di collegamento | standard

Numero di articolo: 1690401011



Set di supporti per MultiFit (4x) | per montaggio a parete

Numero di articolo: 1690101094



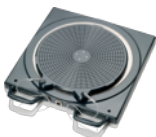
Carrello accessori | per morsetti rapidi OE

Numero di articolo: 1690101127



Carrello accessori | per morsetti MultiFit

Numero di articolo: 1690101129



Piastra girevole in alluminio elettronica senza cavo di collegamento | di precisione

Numero di articolo: 1690401013



Supporto magnetico per dadi delle ruote | 100 mm

Numero di articolo: 1690701521



Supporto magnetico Per dadi delle ruote | 75 mm

Numero di articolo: 1690701508



Magnete di prolunga per supporto magnetico | 100 mm | in 1 parte

Numero di articolo: 1690701523



Set adattatore Romess per Vaneo tipo W414

Numero di articolo: 1693770004



Staffa Autocentrante Multi-Fit con griffe standard | 13 - 22" | 4 pz.

Numero di articolo: 1690311112



Dispositivo di Allineamento Volante | Bluetooth

Numero di articolo: 1693770683



Rivestimento in gomma per piastra girevole in alluminio

Numero di articolo: 1690402001



Staffa Autocentrante Multi-Fit con griffe standard | 13 - 22" | 1 pz.

Numero di articolo: 1690311089



Misuratore angolo d'inclinazione Romess con adattatore standard | 230 V

Numero di articolo: 1693770002



Elemento riempitivo per piastra girevole in alluminio di precisione

Numero di articolo: 1690102041



Dispositivo bloccafreno

Numero di articolo: 1690102212



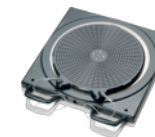
Tasca zavorra 5 kg

Numero di articolo: 1693740001



Tasca zavorra 20 kg

Numero di articolo: 1693740003



Piastra girevole in alluminio meccanica Precisione

Numero di articolo: 1690401028



Piastra girevole meccanica | acciaio | con nonio

Numero di articolo: 1690311002



Rampe di salita per 2 piastre girevoli in alluminio

Numero di articolo: 1690701052



Elemento riempitivo | per piastra girevole in acciaio 1690311002

Numero di articolo: 1690702157



Set rampe di salita | per RaceScales

Numero di articolo: 1692000221



Stazione di trasferimento dati e ricarica Romess | 230 V

Numero di articolo: 1693770003



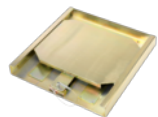
Piastra scorrevole Asse posteriore | lunga

Numero di articolo: 1690401004



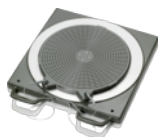
Set di prolunga per supporti di serraggio Multi-Fit | 23 - 28"

Numero di articolo: 1690311113



Piastra scorrevole Asse posteriore | corta

Numero di articolo: 1690401003



Piastra girevole in alluminio meccanica Standard

Numero di articolo: 1690501001



Tampone (1x) per piatto rotante

Numero di articolo: 1690102211



Set griffe di serraggio per 1 supporto di serraggio Multi-Fit | Camion

Numero di articolo: 1690311115



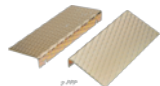
Dispositivo bloccavolante

Numero di articolo: 1690102213



Set griffe di serraggio per 1 supporto di serraggio Multi-Fit | Cerchioni Softline

Numero di articolo: 1690311164



Rampe di salita per piastre girevoli e scorrevoli

Numero di articolo: 1690401008



Adattatore standard di ricambio | per il misuratore angolo d'inclinazione Romess

Numero di articolo: 1693770160

NOTE IMPORTANTI

- Si prega di notare: Questo elenco contiene anche parti di ricambio.
- Senza istruzioni o montaggio.
- Consegna franco fabbrica, imballaggio incluso.

VERSIONE 2026.05.12 – PREZZI SU RICHIESTA

- A partire da ora tutti gli elenchi precedenti perderanno la loro validità.
- Prima di effettuare l'ordine, leggere i nostri termini e condizioni generali nella versione più recente; si trovano alla voce www.beissbarth.com.

Beissbarth Automotive Testing Solutions GmbH

Friedrichshafener Str. 602
82205 Gilching, Germania
sales@beissbarth.com
www.beissbarth.com

Telefono: +49-(0)89-14901-0

Telefax: +49-(0)89-14901-246

Numero d'ordine 1 693 602 008 Norma di stampa BB XXX / XX.XX.2020 IT · Soggetto a modifiche tecniche e di programma, salvo errori.

