

Dialogannahme

Q.LIGN - ZUBEHÖR

Version 2026.05.13 – Preise auf Anfrage

Bühnenadaption Verlängerung (1x) | für breite Fahrzeuge auf engen Bühnen

Artikelnummer: 1690202173



Verlängerung für die Q.Lign Bühnenadaption zur Vermessung von breiten Fahrzeugen auf schmalen Hebebühnen. 2x notwendig für ein Achsmessgerät.

Abdeckhaube Tafel | Q.Lign

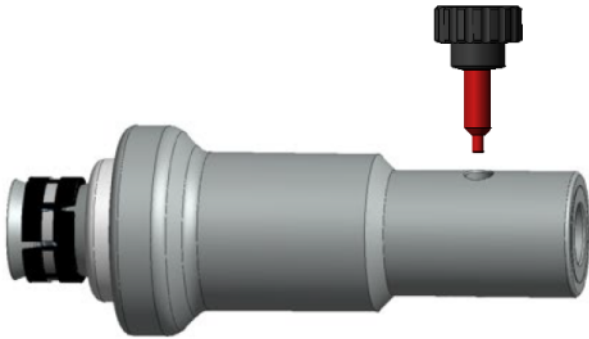
Artikelnummer: 1690202155



Lieferumfang: 1x Abdeckhaube

Selbstzentrierender Schnellspannhalter | für Lamborghini

Artikelnummer: 8900380016



- Für Aufnahme an Zentralverschraubung bei Lamborghini Fahrzeugen
- Sorgt für schnelle und sichere Montage am Fahrzeug
- Reduziert Fehler bei der Anbringung

Selbstzentrierender Schnellspannhalter für Porsche

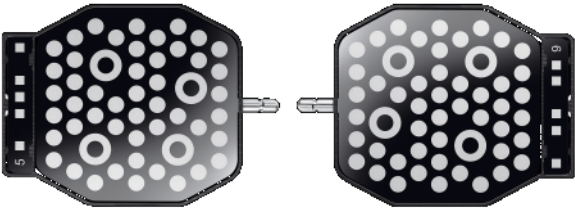
Artikelnummer: 1690301003



- Aufnahme über Mittenbohrung der Felge
- Sorgt für schnelle und sichere Montage am Fahrzeug
- Reduziert Fehler bei der Anbringung
- Offizielles VW Spezialwerkzeug: VAS 6829
- Nicht geeignet für Porsche Fahrzeuge mit Zentralverschraubung!

ADAS Messtafeln | für Q.Lign

Artikelnummer: 1690200013



Ermöglicht die Ausrichtung von ADAS Kalibriertafeln zur Kalibrierung von Fahrerassistenzsystemen. Die Tafeln können permanent am Kalibriertool befestigt werden. Lieferumfang:

- 2x ADAS Messtafeln (Kodierung #5 und #6)
- 2x Schutzhauben

Kompatibel mit BBFAS1000 und den meisten Drittanbietern von Kalibriertools.

Q.Grip | 25-37" | 1-tlg.

Artikelnummer: 1690101028



Q.Grip: Die nächste Stufe heißt Touchless.

- Anbringen der Tafeln in unter 5 Sekunden
- Kein Felgenkontakt, kein Verkratzen!
- Blitzschnell zwischen verschiedenen Raddurchmessern wechseln mit patentiertem Verstellsystem
- Drei Greifarme für sicheren und präzisen Halt während der gesamten Vermessung
- Kein Abnehmen von Radkappen!
- Kein Kurbeln!
- Keine feste Positionsbindung!
- Spannweite: 626-946mm / 24.63"-37.2" (Raddurchmesser)

Adapter-Satz Q.Grip | für Q.Lign | 4-tlg.

Artikelnummer: 1690101010



Q.Grip: Die nächste Stufe heißt Touchless.

- Anbringen der Tafeln in unter 5 Sekunden
- Kein Felgenkontakt, kein Verkratzen!
- Blitzschnell zwischen verschiedenen Raddurchmessern wechseln mit patentiertem Verstellsystem
- Drei Greifarme für sicheren und präzisen Halt während der gesamten Vermessung
- Kein Abnehmen von Radkappen!
- Kein Kurbeln!
- Keine feste Positionsbindung!
- Spannweite von 525-835mm / 20.6"-32.8" (Raddurchmesser)

Fahrwagen mit 27"-Monitor | für Q.Lign

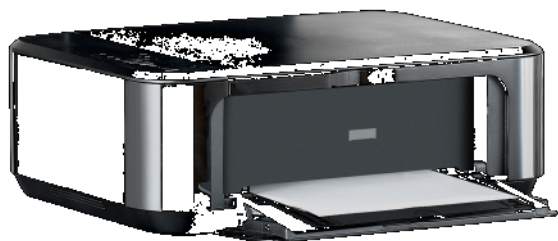
Lieferumfang: - Fahrwagen - Monitorhalter - 27" Monitor

Artikelnummer: 1690201055



Drucker für Beissbarth Fahrwagen

Artikelnummer: 1693770415



Wandhalterung für Q.Lign

Artikelnummer: 1690201054



Tablet für Android | 10.1"

Inkl. Schutzhülle

Artikelnummer: 1693770644



Bühnenadaption für Q.Lign

Zwei mal benötigt für Q.Lign

Artikelnummer: 1690201035



Notstrombox für Q.Lign

Artikelnummer: 1690201030



- Spannungsversorgung der Messköpfe bei Ausfall der Akkus
- Mobile Nutzung ohne festen Montageort
- Verbindung zu Messköpfen optional 10 m (1690203025) oder 15 m (1690203041)

Hinweis: Betrieb benötigt zusätzlich das 19-V-Netzteil (1693770648) das in den Q.Lign Lieferumfängen mit Batteriebetrieb beiliegt

Netzteil für Q.Lign-Zubehör | 19 V RRC

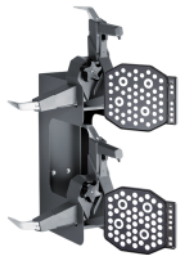
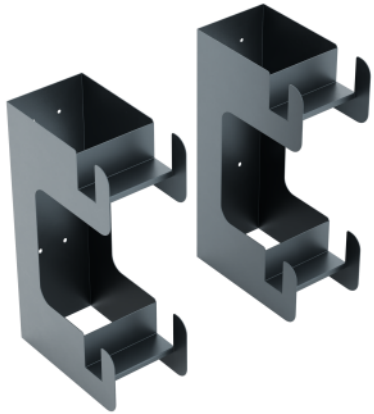
Für Akkuladestation und Notstrombox von Q.Lign

Artikelnummer: 1693770648

Halteung | für 4x Q.Grip

Befestigung entweder an der Wand oder an der Säule von Q.Lign T.41 möglich. Die Halteung fasst 2x2 Q.Grips. Für maximale Effizienz können diese auf jeder Seite des Fahrzeugs positioniert werden.

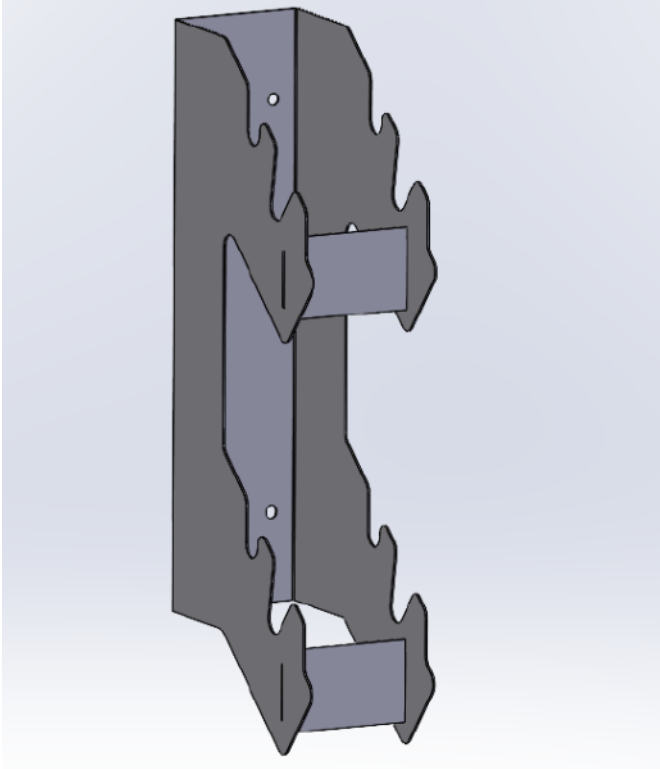
Artikelnummer: 1690801048



Halteung | für 4x MultiFit

Befestigung entweder an der Wand oder an der Säule von Q.Lign T.41 möglich. Die Halteung fasst 2x2 MultiFit. Für maximale Effizienz können diese auf jeder Seite des Fahrzeugs positioniert werden.

Artikelnummer: 1690801047



Tastatur und Maus | Funk

Artikelnummer: 1693770634



Neigungswinkelmesser und Lenkradwaage | Mercedes-Benz

Artikelnummer: 1690102231



Mercedes-Benz Inklinometer Kombi-Instrument:

- Messung der Neigung des Querlenkers und Antriebswelle mit elektronischer Datenübertragung der Messwerte an das Achsmessgerät
- Inklusive aller Aufnahme-Adapter für die gängigsten Mercedes-Benz Modelle
- Nach der Neigungsmessung wird der Inklinometer in das Lenkrad eingesetzt um dort für die gesamte Vermessung die Stellung des Lenkrads zu überwachen
- Automatische Übernahme der Lenkradstellung ins Messprotokoll

Adapter für folgende Fahrzeuge beiliegend:

Hohlraum-Adapter: Mercedes E-Class on the control arm

Kronen-Adapter: Mercedes A class, C class, S class, E class (Type W210 und W211), C class CLA (Type 117), Citan (Type 415, only rear axle)

Winkel-Adapter: Mercedes Vaneo (Type 414, 2001 - 2005)

Mess-Adapter: Mercedes Citan (Type 415, only front axle)

Adapter Platte: Mercedes CLK (Type 208, 1997 - 2003), C class (Type 202, 1993 - 2001)

Wichtig: Nur kompatibel mit Achsmessgeräten: Q.Lign!

Technische Daten:

- Messbereich: +/- 45° zur Waagerechten
- Genauigkeit: 0,1° im Bereich bei 0° bis +/- 45°
- Wiederholbarkeit: ± 0,1°
- Arbeitstemperaturbereich 0°C bis 50°C
- Stromversorgung: 3 x 1,5 Volt Typ AA Batterie / Lebensdauer ca. 20 Std. im
- Normalbetrieb bei ca. 50% Displaybeleuchtung
- Bluetooth: 5.2 Low Energy connectivity

- Gewicht: 550 Gramm (ohne Adapter)

Zubehörwagen | für Magnethalter

Artikelnummer: 1690101128

Zur Aufbewahrung von 4x Magnethalter, Bremsspanner und Lenkradfeststeller



Fahrzeugdaten Update Q.Lign | Key Card

Artikelnummer: 1690002022



- Zugriff auf neuste Fahrzeugdaten direkt vom Hersteller
- Berechtigt zur Lizenzierung aller IAM Fahrzeugdatenbanken für das Kalenderjahr in dem die Key Card aktiviert wurde

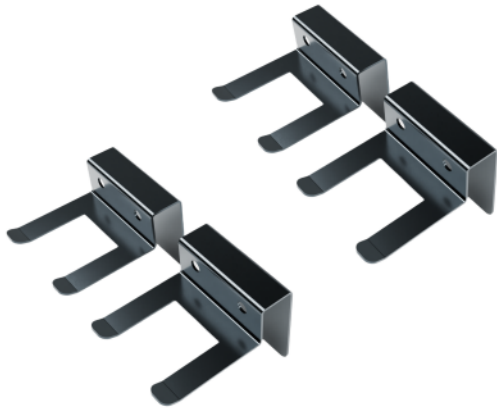
Halterung-Set für Bremsspanner und Lenkradfeststeller (2x) | für Wandmontage

Artikelnummer: 1690101089



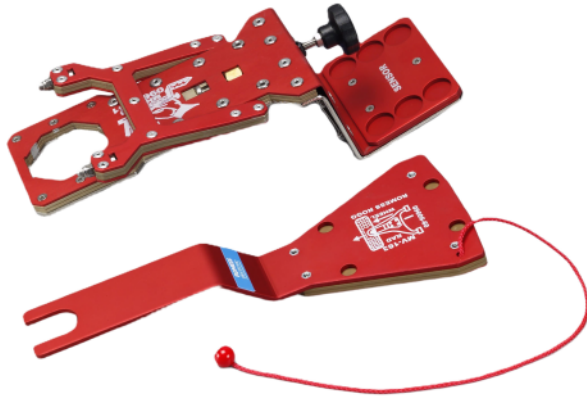
Halierung-Set für OE-Schnellspannhalter (4x) | für Wandmontage

Artikelnummer: 1690101090



Romess Adapter-Set für M-Klasse Typ W163

Artikelnummer: 1690102216



Zubehör für Romess Neigungswinkelmesser 1693770002

Lieferumfang:

- Zwischen-Adapter für Niveaumessung Vorderachse für W163 (M-Klasse)
- Zwischen-Adapter für Nachlaufmessung Hinterachse für W163 (M-Klasse)

Originalteil: 09606-65

Abdeckhaube | Fahrwagen

Artikelnummer: 1690402021

Bühnenadaption Unterflur | für Q.Lign | 1x

Artikelnummer: 1690201122



Zwei mal benötigt für Q.Lign

Satz 4x Wandhalterung | Q.Grip

Satz 4x Wandhalterung zur Aufbewahrung der Q.Grips.

Artikelnummer: 1690101077



VAS 701011/1 | Satz 2x Magnethalter VW Crafter | 130mm & 205mm Lochkreise

Satz mit 2 Magnethaltern für die Vorderachse des VW Crafter mit 130mm und 205mm Lochkreisen. Länge Magnete: 55mm

Artikelnummer: 1690101084



Satz 4x Magnethalter LLKW | 6x130mm & 6x205mm Lochkreise

Satz mit 4 Magnethalter für LLKW und Wohnmobile. Nur für Lochkreise von 6x130mm und 6x205mm geeignet. Länge Magnete: 55mm

Artikelnummer: 1690101083



Wandhalterung | Q.Lign T-Series | 515-880mm

Ausziehbare Wandhalterung zur Befestigung des Kamerabalkens der Q.Lign T-Serie. Ermöglicht Entfernungen von Mitte Drehuntersatz zur Wand von bis zu 4170mm.

Artikelnummer: 1690801053



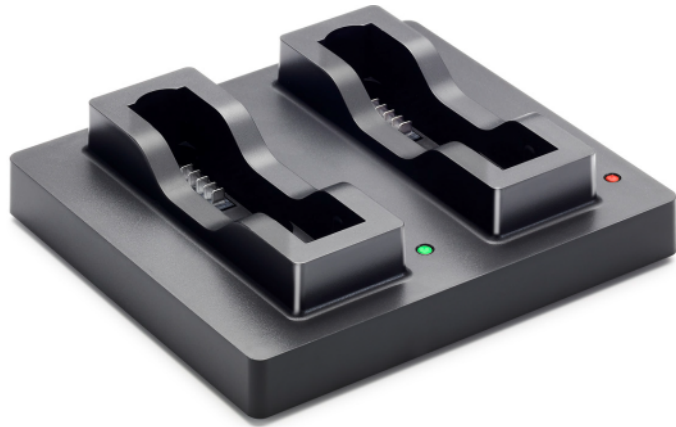
Akku für Q.Lign | Li-Ion | 99 Wh

Artikelnummer: 1690203053



Akku Ladestation für Q.Lign | inkl. Zubehör

Artikelnummer: 1690201069



Halterung-Set für Magnethalter (4x) | für Wandmontage

Artikelnummer: 1690101092



Selbstzentrierender Schnellspannhalter für Porsche

Artikelnummer: 1690380010



- Aufnahme über Mittenbohrung der Felge
- Sorgt für schnelle und sichere Montage am Fahrzeug
- Reduziert Fehler bei der Anbringung
- Offizielles VW Spezialwerkzeug: VAS 6918
- Nicht geeignet für Porsche Fahrzeuge mit Zentralverschraubung!

Selbstzentrierender Schnellspannhalter für Tesla

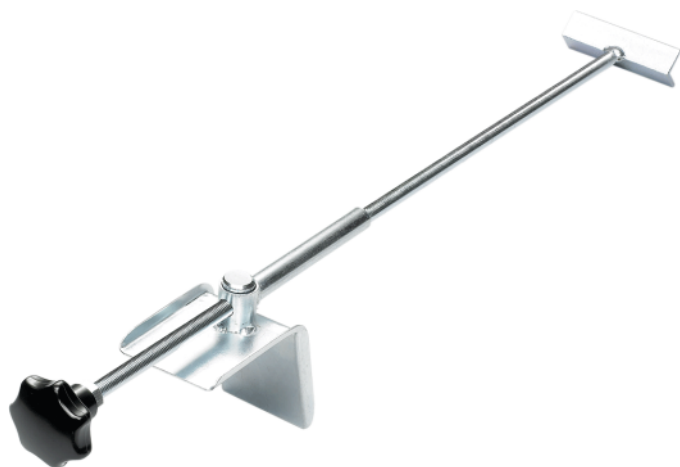
Artikelnummer: 1690380161



- Aufnahme über Mittenbohrung der Felge
- Sorgt für schnelle und sichere Montage am Fahrzeug
- Reduziert Fehler bei der Anbringung

Bremsspanner

Artikelnummer: 1690401006



Lenkradfeststeller

Artikelnummer: 1690401007



Zentralspanner Porsche Carrera GT

Zentralspanner für Porsche Carrera GT mit höchster Genauigkeit | mit Spoileradapter

Artikelnummer: 1690301002



- Sorgt für schnelle und sichere Montage am Fahrzeug
- Reduziert Fehler bei der Anbringung
- Offizielles VW Spezialwerkzeug: VAG 6828

Selbstzentrierender Schnellspannhalter für Ferrari

Artikelnummer: 1690381299



- Aufnahme über Mittenbohrung der Felge
- Sorgt für schnelle und sichere Montage am Fahrzeug
- Reduziert Fehler bei der Anbringung
- Kann für Achsvermessung als auch für Radarkalibrierung verwendet werden - Achsvermessung erfordert 2 Sets (4 Halter insgesamt) - Radarkalibrierung erfordert 1 Set (2 Halter insgesamt)

Schnellspannhalter Mercedes-Benz | OEM

Schnellspannhalter für Mercedes-Benz Fahrzeuge (5x125mm & 5x160mm)

Artikelnummer: 1690801002



- Abstandsbolzen sitzen direkt auf der Radnabe, weshalb die Felgenschlagkompensation nicht notwendig ist
- Sorgt für schnelle und sichere Montage am Fahrzeug
- Für höchste Präzision
- Nur für CCD-Systeme und Q.Lign geeignet
- Für Raddurchmesser bis 850mm
- Für original Mercedes-Benz Felgen mit Polykontrollbohrung 5x125mm und 5x160mm

Schnellspannhalter BMW | OEM

Schnellspannhalter für BMW-Fahrzeuge (4x100mm & 5x120mm)

Artikelnummer: 1690801001



- Abstandsbolzen sitzen direkt auf der Radnabe, weshalb die Felgenschlagkompensation nicht notwendig ist
- Sorgt für schnelle und sichere Montage am Fahrzeug
- Für höchste Präzision
- Homologiert bei BMW
- Nur für CCD-Systeme und Q.Lign geeignet
- Für Raddurchmesser bis 850mm
- Für original BMW Felgen mit Polykontrollbohrung 4x100mm und 5x120mm

Abstandsbolzen für Schnellspanneinheit Mercedes Benz | 100 mm

Artikelnummer: 1690801007



- Für eine Schnellspanneinheit

Abstandsbolzen für Schnellspanneinheit BMW | 120 mm

Artikelnummer: 1690801003



- Für eine Schnellspanneinheit

Abstandsbolzen für Schnellspanneinheit Mercedes Benz und BMW | 125 mm

Artikelnummer: 1690401019



- Für eine Schnellspanneinheit

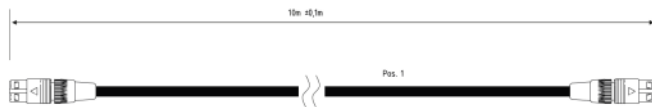
Spurdrücker Mercedes Benz

Artikelnummer: 1693600001



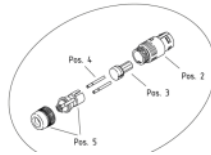
Verbindungsleitung 10 m

Artikelnummer: 1690203025



Pin connections on both ends / Kontaktbelegung beidseitig

Pin	colour/Farbe
1	WH / ws
2,3,6	---
5	BN / br
6,7,8	---



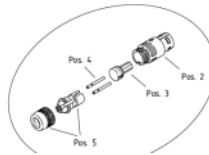
Verbindungsleitung 15 m

Artikelnummer: 1690203041



Pin connections on both ends / Kontaktbelegung beiseitig

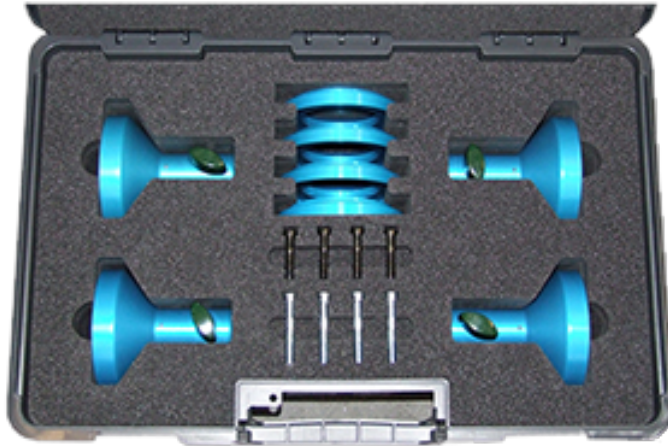
Pin	colour/Farbe
1	WH / ws
2,3,4	---
5	BN / br
6,7,8	---



Zentralspanner Porsche 911 GT3 und Turbo

Zentralspanner für Porsche Fahrzeuge mit Zentralverschraubung

Artikelnummer: 1690380002



- Speziell geeignet für Porsche 911 Turbo ab Baujahr 2009 und Porsche 911 GT3 ab Baujahr 2010
- Sorgt für schnelle und sichere Montage am Fahrzeug
- Reduziert Fehler bei der Anbringung
- Offizielles VW Spezialwerkzeug: VAG 6830

Bremsklötze-Satz 2-tlg.

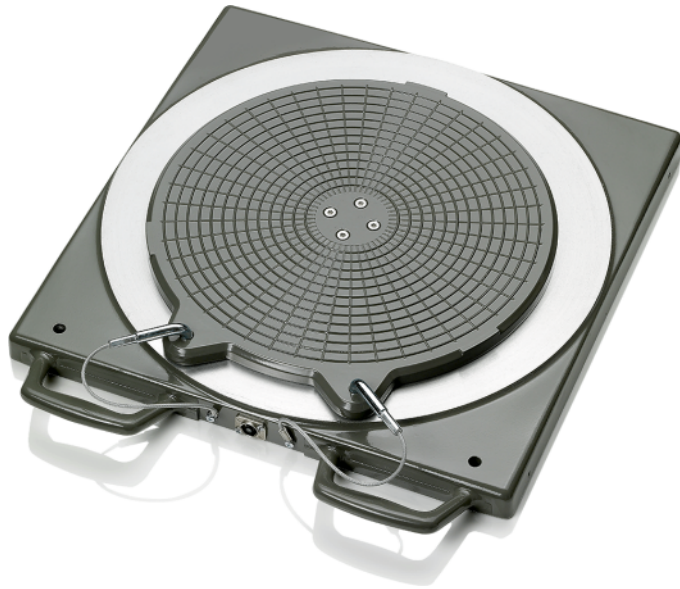
Verhindern das Herunterrollen des Fahrzeugs von der Hebebühne

Artikelnummer: 1692000156



Elektronischer Alu-Drehuntersatz ohne Verbindungsleitung | Standard

Artikelnummer: 1690401011



- Dient zur Ermittlung des maximalen Lenkeinschlags für EasyCCD, Touchless und Q.Lign
- Sehr hohe Verarbeitung und Lebensdauer
- Standardausführung ohne Kabel

Halteung-Set für MultiFit (4x) | für Wandmontage

Artikelnummer: 1690101094



Zubehörwagen | für OE-Schnellspannhalter

Zur Aufbewahrung von 4x OE-Schnellspannhalter, Bremsspanner und Lenkradfeststeller

Artikelnummer: 1690101127



Zubehörwagen | für MultiFit Radhalter

Zur Aufbewahrung von 4x MultiFit Radhalter, Bremsspanner und Lenkradfeststeller

Artikelnummer: 1690101129



Elektronischer Alu-Drehuntersatz ohne Verbindungsleitung | Präzision

Artikelnummer: 1690401013



- Dient zur Ermittlung des maximalen Lenkeinschlags für EasyCCD, Touchless und Q.Lign
- Sehr hohe Verarbeitung und Lebensdauer
- Standardausführung ohne Kabel
- Stahlkugeln für weniger Widerstand und höhere Genauigkeit

Magnethalter für Radmuttern | 100mm

Satz Magnethalter für magnetische Radbolzen

Artikelnummer: 1690701521



- Schnelles und felgenschonendes Anbringen auf den Radbolzen anstatt der Felge
- Sicherer zentraler Halt für hochgenaue Messungen
- Geeignet für 3/4/5/6-Loch Felgen

Magnethalter für Radmuttern | 75mm

Satz Magnethalter für magnetische Radbolzen

Artikelnummer: 1690701508



- Schnelles und felgenschonendes Anbringen auf den Radbolzen anstatt der Felge
- Sicherer zentraler Halt für hochgenaue Messungen
- Geeignet für 3/4/5/6-Loch Felgen

Verlängerungsmagnet für Magnethalter | 100 mm | 1-tlg.

Enthält einen 100mm Magnet, drei werden für einen einzelnen Magnethalter benötigt.

Artikelnummer: 1690701523



Romess Adapter-Set für Vaneo Typ W414

Artikelnummer: 1693770004



- Zubehör für Romess Neigungswinkelmesser 1693770002

Originalteil: Romess 09606-62

Multi-Fit Spannhalter mit Standardklauen | 13 - 22" | 4 Stk.

Artikelnummer: 1690311112



- Hochwertige Verarbeitung für felgenschonendes Anbringen
- Drehmomentbegrenzer für sicheren Halt ohne Beschädigung der Felge

Lenkradwaage | Bluetooth

Lenkradwaage mit elektronischer Neigungsmessung zur Überwachung der Lenkradstellung während der Achsvermessung und -einstellung.

Artikelnummer: 1693770683



Lenkradwaage mit elektronischer Neigungsmessung zur Überwachung der Lenkradstellung während der Achsvermessung und -einstellung. Zur Vermeidung von schiefen Lenkrädern nach der Fahrwerkseinstellung.

Komplett kabellos dank leistungsstarken Li-Ion Akkus. Alternativ auch über USB-Kabel anschließbar (dient auch zur Ladung der Akkus).

- Messbereich: +/- 30° mit Genauigkeit von +/- 0,1°
- Max. Lenkradneigung: 15°
- Betriebsdauer: 20 Stunden
- Ladezeit: 4 Stunden

Kompatibel mit Achsmessgeräten: BMW Q.Lign, BMW KDS 3D

Gummiüberzug für Alu-Drehuntersatz

Artikelnummer: 1690402001



- Zusätzlicher Schutz vor Schmutz und Flüssigkeiten

Multi-Fit Spannhalter mit Standardklauen | 13 - 22" | 1 Stk

Artikelnummer: 1690311089



- Hochwertige Verarbeitung für felgenschonendes Anbringen
- Drehmomentbegrenzer für sicheren Halt ohne Beschädigung der Felge

Romess Neigungswinkelmesser m. Standardadapter | 230V

Zur Messung des Fahrzeugniveaus bei Mercedes-Benz Fahrzeugen an Vorder- und Hinterachse

Artikelnummer: 1693770002



Zur Messung des Fahrzeugniveaus bei Mercedes-Benz Fahrzeugen an Vorder- und Hinterachse
Messbereich : +/-15° mit Genauigkeit von 0,1°
Schnittstellen: RS-232, USB
Datenübernahme: Manuell (für automatische Datenübernahme ist die Romess Datenübertragungs- und Ladestation 1693770003 benötigt.)
Der mitgelieferte Standardadapter wird nur für die Typen 170, 202, 208 und 210 benötigt.
Lieferumfang:- Neigungswinkelmesser mit Display-Standardadapter (1693770160)- Transportkoffer-Netzteil
Originalteil: Romess 09606-10

Füllstück für Alu-Drehuntersatz Präzision

1x Füllstück für einen Drehuntersatz Präzision. Benötigte Anzahl pro Drehuntersatz: 2

Artikelnummer: 1690102041



1x Füllstück für einen Drehuntersatz Präzision. Benötigte Anzahl pro Drehuntersatz: 2

Bremsspanner

Artikelnummer: 1690102212



Ballasttasche 5 kg

Zum Beladen von Fahrzeugen die zur Fahrwerkeinstellung auf ein bestimmtes Niveau gebracht werden müssen

Artikelnummer: 1693740001



Ballasttasche 20 kg

Zum Beladen von Fahrzeugen die zur Fahrwerkeinstellung auf ein bestimmtes Niveau gebracht werden müssen

Artikelnummer: 1693740003



Mechanischer Alu-Drehuntersatz Präzision

Artikelnummer: 1690401028



- Sehr hohe Verarbeitung und Lebensdauer
- Stahlkugeln für weniger Widerstand und höhere Genauigkeit

Mechanischer Drehuntersatz | Stahl | mit Nonius

370 x 350 x 42mm, max. Tragkraft: 800kg, Durchmesser Drehscheibe: 308mm Passende Füllstücke: 1690702157

Artikelnummer: 1690311002



Füllstück | für Drehuntersatz Stahl 1690311002

1x Füllstück, Benötigte Anzahl: 2

Artikelnummer: 1690702157



Romess Datenübertragungs- und Ladestation | 230V

Zur Aufnahme des Neigungswinkelmessers 1693770002

Artikelnummer: 1693770003



Zur Aufnahme des Neigungswinkelmessers 1693770002

Lädt den Neigungswinkelmesser in Ladestation und überträgt die gemessenen Neigungswerte automatisch an das Achsmessgerät.

Die automatische Datenübernahme wird aktuell nur von den Achsmessgeräten EasyCCD, Easy3D+ und Touchless unterstützt.

Verlängerungs-Set für Multi-Fit Spannhalter | 23 - 28"

Artikelnummer: 1690311113



Hartgummi Füllstück (1x) für Alu-Drehuntersatz

Artikelnummer: 1690102211



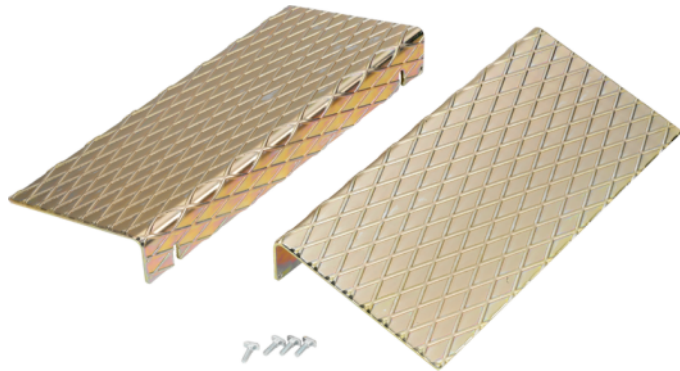
Lenkradfeststeller

Artikelnummer: 1690102213



Auffahrrampen für Dreh- und Schiebeuntersätze

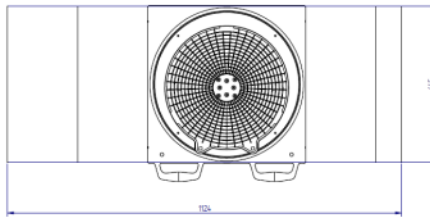
Artikelnummer: 1690401008



- Satz Auffahrrampen geeignet für Dreh- und Schiebeuntersätze
- Ermöglicht Achsvermessungen auf Hebebühnen ohne Aussparungen für Dreh- und Schiebeuntersätze

Auffahrrampen für 2 Alu-Drehuntersätze

Artikelnummer: 1690701052



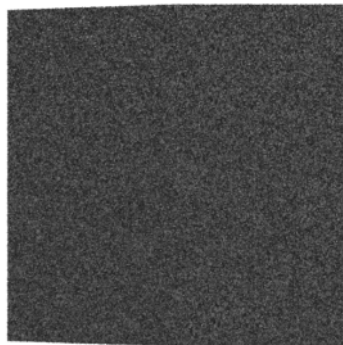
- Auffahrrampen für aufgesetzte Drehuntersätze inklusive Zwischenleger und Überrollschutz
- Geeignet für rollenden Einmessvorgang bei aufgesetzten Drehuntersätzen

1 Stück eignet sich für zwei Drehteller

Satz Auffahrrampen | für RaceScales

4x Auffahrrampen für aufgesetzte Drehuntersätze, z.B. RaceScales.

Artikelnummer: 1692000221



- Satz Auffahrrampen geeignet für Dreh- und Schiebeuntersätze
- Ermöglicht Achsvermessungen auf Hebebühnen ohne Aussparungen für Dreh- und Schiebeuntersätze
- Hergestellt aus recyceltem Gummigranulat
- Umweltbeständig gegen Schnee, Wasser, Salz, Öl bei üblichen Werkstattbedingungen
- Temperaturstabil von -30°C bis 80°C
- Schadstofffrei und produziert nach REACH

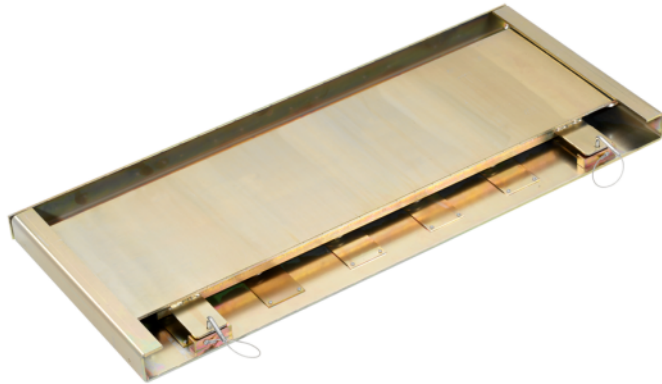
Dimensionen:

- Höhe = 50mm
- Breite: 495mm
- Gesamtlänge: 500mm
- Länge ebene Fahrfläche: 200mm
- Länge Rampe: 300mm
- Auffahrwinkel: 8°

Schiebepatte Hinterachse | lang

Lange Schiebepatte für Hinterachse, 1050 mm

Artikelnummer: 1690401004

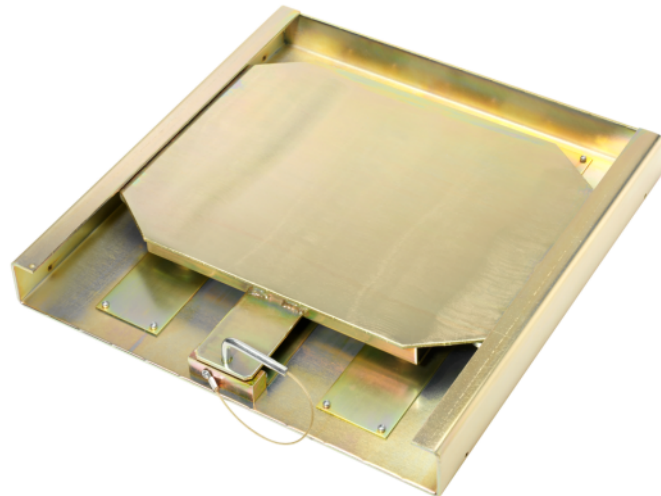


- +/- 2,5° Drehbereich

Schiebeplatte Hinterachse | kurz

Kurze Schiebeplatte für Hinterachse, 450 mm

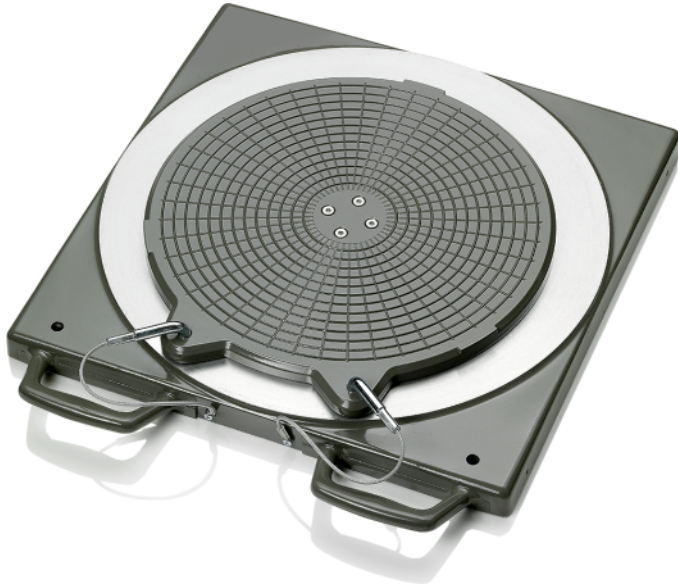
Artikelnummer: 1690401003



- +/- 10° Drehbereich

Mechanischer Alu-Drehuntersatz Standard

Artikelnummer: 1690501001



- Sehr hohe Verarbeitungsqualität und Lebensdauer

Spannklaunen-Set für 1 Multi-Fit Spannhalter | Lkw

Artikelnummer: 1690311115



Für Fahrzeuge mit nach außen gewölbten Felgen oder Zwillingsbereifung.

Länge: 10cm

Spannklaunen-Set für 1 Multi-Fit Spannhalter | Softline-Felgen

Artikelnummer: 1690311164



Ersatz Standardadapter | für Romess Neigungswinkelmesser

Artikelnummer: 1693770160



- Für die Typen: 170, 202, 208, 210
- Wird nicht benötigt für Typen 168, 220 und alle neueren Baureihen

Originalteil: Romess 09606-50

Q.Lign - Zubehör



Bühnenadaption Verlängerung (1x) | für breite Fahrzeuge auf engen Bühnen

Artikelnummer: 1690202173



Abdeckhaube Tafel | Q.Lign

Artikelnummer: 1690202155



Selbstzentrierender Schnellspanhalter | für Lamborghini

Artikelnummer: 8900380016



Selbstzentrierender Schnellspanhalter für Porsche

Artikelnummer: 1690301003



ADAS Messtafeln | für Q.Lign

Artikelnummer: 1690200013



Q.Grip | 25-37" | 1-tlg.

Artikelnummer: 1690101028



Adapter-Satz Q.Grip | für Q.Lign | 4-tlg.

Artikelnummer: 1690101010



Fahrwagen mit 27"-Monitor | für Q.Lign

Artikelnummer: 1690201055



Drucker für Beissbarth Fahrwagen

Artikelnummer: 1693770415



Wandhalterung für Q.Lign

Artikelnummer: 1690201054



Tablet für Android | 10.1"

Artikelnummer: 1693770644



Bühnenadaption für Q.Lign

Artikelnummer: 1690201035



Notstrombox für Q.Lign

Artikelnummer: 1690201030

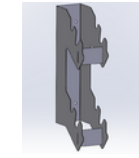
Netzteil für Q.Lign-Zubehör | 19 V RRC

Artikelnummer: 1693770648



Halterung | für 4x Q.Grip

Artikelnummer: 1690801048



Halterung | für 4x MultiFit

Artikelnummer: 1690801047



Tastatur und Maus | Funk

Artikelnummer: 1693770634



Neigungswinkelmesser und Lenkradwaage | Mercedes-Benz

Artikelnummer: 1690102231



Zubehörwagen | für Magnethalter

Artikelnummer: 1690101128



Fahrzeugdaten Update Q.Lign | Key Card

Artikelnummer: 1690002022



Halterung-Set für Bremsspanner und Lenkradfeststeller (2x) | für Wandmontage

Artikelnummer: 1690101089



Halterung-Set für OE-Schnellspanhalter (4x) | für Wandmontage

Artikelnummer: 1690101090



Romess Adapter-Set für M-Klasse Typ W163

Artikelnummer: 1690102216

Abdeckhaube | Fahrwagen

Artikelnummer: 1690402021



Bühnenadaption Unterflur | für Q.Lign | 1x

Artikelnummer: 1690201122



Satz 4x Wandhalterung | Q.Grip

Artikelnummer: 1690101077



VAS 701011/1 | Satz 2x Magnethalter VW Crafter | 130mm & 205mm Lochkreise

Artikelnummer: 1690101084



Satz 4x Magnethalter LLKW | 6x130mm & 6x205mm Lochkreise

Artikelnummer: 1690101083



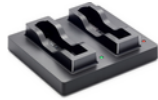
Wandhalterung | Q.Lign T-Series | 515-880mm

Artikelnummer: 1690801053



Akku für Q.Lign | Li-Ion | 99 Wh

Artikelnummer: 1690203053



Akku Ladestation für Q.Lign | inkl. Zubehör

Artikelnummer: 1690201069



Halte-Set für Magnethalter (4x) | für Wandmontage

Artikelnummer: 1690101092



Selbstzentrierender Schnellspanhalter für Porsche

Artikelnummer: 1690380010



Selbstzentrierender Schnellspanhalter für Tesla

Artikelnummer: 1690380161



Bremsspanner

Artikelnummer: 1690401006



Lenkradfeststeller

Artikelnummer: 1690401007



Zentralspanner Porsche Carrera GT

Artikelnummer: 1690301002



Selbstzentrierender Schnellspanhalter für Ferrari

Artikelnummer: 1690381299



Schnellspanhalter Mercedes-Benz | OEM

Artikelnummer: 1690801002



Schnellspanhalter BMW | OEM

Artikelnummer: 1690801001



Abstandsbolzen für Schnellspaneinheit Mercedes Benz | 100 mm

Artikelnummer: 1690801007



Abstandsbolzen für Schnellspaneinheit BMW | 120 mm

Artikelnummer: 1690801003



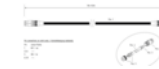
Abstandsbolzen für Schnellspaneinheit Mercedes Benz und BMW | 125 mm

Artikelnummer: 1690401019



Spurdrücker Mercedes Benz

Artikelnummer: 1693600001



Verbindungsleitung 10 m

Artikelnummer: 1690203025



Verbindungsleitung 15 m

Artikelnummer: 1690203041



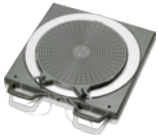
Zentralspanner Porsche 911 GT3 und Turbo

Artikelnummer: 1690380002



Bremsklötze-Satz 2-tlg.

Artikelnummer: 1692000156



Elektronischer Alu-Drehuntersatz ohne Verbindungsleitung | Standard

Artikelnummer: 1690401011



Halterung-Set für MultiFit (4x) | für Wandmontage

Artikelnummer: 1690101094



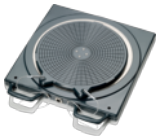
Zubehörwagen | für OE-Schnellspannhalter

Artikelnummer: 1690101127



Zubehörwagen | für MultiFit Radhalter

Artikelnummer: 1690101129



Elektronischer Alu-Drehuntersatz ohne Verbindungsleitung | Präzision

Artikelnummer: 1690401013



Magnethalter für Radmuttern | 100mm

Artikelnummer: 1690701521



Magnethalter für Radmuttern | 75mm

Artikelnummer: 1690701508



Verlängerungsmagnet für Magnethalter | 100 mm | 1-tlg.

Artikelnummer: 1690701523



Romess Adapter-Set für Vaneo Typ W414

Artikelnummer: 1693770004



Multi-Fit Spannhalter mit Standardklauen | 13 - 22" | 4 Stk.

Artikelnummer: 1690311112



Lenkradwaage | Bluetooth

Artikelnummer: 1693770683



Gummiüberzug für Alu-Drehuntersatz

Artikelnummer: 1690402001



Multi-Fit Spannhalter mit Standardklauen | 13 - 22" | 1 Stk

Artikelnummer: 1690311089



Romess Neigungswinkelmesser m. Standardadapter | 230V

Artikelnummer: 1693770002



Füllstück für Alu-Drehuntersatz Präzision

Artikelnummer: 1690102041



Bremsspanner

Artikelnummer: 1690102212



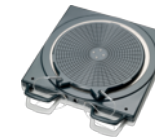
Ballasttasche 5 kg

Artikelnummer: 1693740001



Ballasttasche 20 kg

Artikelnummer: 1693740003



Mechanischer Alu-Drehuntersatz Präzision

Artikelnummer: 1690401028



Mechanischer Drehuntersatz | Stahl | mit Nonius

Artikelnummer: 1690311002



Füllstück | für Drehuntersatz Stahl
1690311002

Artikelnummer: 1690702157



Romess Datenübertragungs- und Ladestation | 230V

Artikelnummer: 1693770003



Verlängerungs-Set für Multi-Fit Spannhalter | 23 - 28"

Artikelnummer: 1690311113



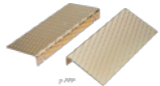
Hartgummi Füllstück (1x) für Alu-Drehuntersatz

Artikelnummer: 1690102211



Lenkradfeststeller

Artikelnummer: 1690102213



Auffahrrampen für Dreh- und Schiebeuntersätze

Artikelnummer: 1690401008



Auffahrrampen für 2 Alu-Drehuntersätze

Artikelnummer: 1690701052



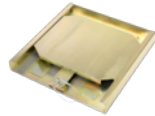
Satz Auffahrrampen | für RaceScales

Artikelnummer: 1692000221



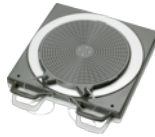
Schiebeplatte Hinterachse | lang

Artikelnummer: 1690401004



Schiebeplatte Hinterachse | kurz

Artikelnummer: 1690401003



Mechanischer Alu-Drehuntersatz Standard

Artikelnummer: 1690501001



Spannklaunen-Set für 1 Multi-Fit Spannhalter | Lkw

Artikelnummer: 1690311115



Spannklaunen-Set für 1 Multi-Fit Spannhalter | Softline-Felgen

Artikelnummer: 1690311164



Ersatz Standardadapter | für Romess Neigungswinkelmesser

Artikelnummer: 1693770160

WICHTIGE HINWEISE

- Bitte beachten Sie, dass in dieser Liste auch Ersatzteile enthalten sind.
- Ausschließlich Einweisung oder Montage.
- Lieferung erfolgt ab Werk inklusive Verpackung.

VERSION 2026.05.13 – PREISE AUF ANFRAGE

- Ab diesem Zeitpunkt verlieren alle bisherigen Listen ihre Gültigkeit.
- Bitte lesen Sie unsere AGB's in der jeweils gültigen Fassung vor Auftragserteilung im Internet unter www.beissbarth.com.

Beissbarth Automotive Testing Solutions GmbH

Friedrichshafener Str. 602

82205 Gilching

sales@beissbarth.com

www.beissbarth.com

Telefon: +49-(0)89-14901-0

Telefax: +49-(0)89-14901-246

Bestellnummer 1 693 602 008 **Printnorm** BB XXX / XX.XX.2020 DE · Technische Änderungen, Programmänderungen und Irrtümer bleiben vorbehalten.

