



ALTO VOLUME

Equilibratrice per ruote G.30P

Equilibratrice per ruote come soluzione d'accesso | serraggio pneumatico | braccio di misura automatico | touchscreen da 17" | laser lineare interno | arco di protezione ruota con sonar per cerchioni in acciaio e in alluminio

Numero di articolo: 1692501013

Descrizione

Equilibratura precisa in poco spazio: equilibratrice per autovetture con un design compatto

Misurare ed equilibrare:

- Equilibratura in 4,7 s
- Arresto ruota automatico 15° prima della posizione di correzione
- LED per una migliore visibilità durante il posizionamento dei pesi
- Laser lineare interno per un posizionamento preciso dei pesi
- Programma split per la distribuzione e l'applicazione nascosta dei pesi dietro le razze

Riconoscimento dei dati ruota

- Braccio di misurazione automatico per la misurazione della distanza e del diametro e il posizionamento di pesi
- Selezione automatica del programma per pesi d'urto e adesivi
- Massima precisione di misurazione +/- 0,5 g

Auto Adaptive Mode

- Adattamento dinamico della tolleranza basato su peso e dimensioni
- Riduce al minimo lo squilibrio con ruote piccole e leggere
- Elimina le vibrazioni più piccole, percettibili per il conducente
- Particolarmente adatta per auto elettriche con ruote leggere

Arco di protezione ruota con sonar integrato

- Riconoscimento automatico della larghezza cerchioni su cerchioni in acciaio e in alluminio
- Senza inserimento manuale con calibro
- Il programma di equilibratura si avvia automaticamente alla chiusura dell'arco di protezione ruota

Monitor touchscreen da 17"

- Illustrazione grafica di tutti i processi
- Semplifica l'equilibratura corretta con procedure guidate
- Utilizzabile anche con i guanti

Serraggio rapido

- Serraggio pneumatico con pressione di contatto da 250 kg
- Garantisce un serraggio uniforme su tutte e quattro le ruote
- Stelo stabile da 40 mm
- Pesi ruota fino a 75 kg
- In via opzionale con sollevatore ruota

Contenuto della confezione

- 4 coni Ø43-112,5mm
- Boccia di serraggio rapido
- Boccia di serraggio
- Distanziale
- Anello in gomma
- Contrappeso da 60 g
- Pinza per pesi

Dati tecnici

Collegamento elettrico	230 V 50 - 60 Hz 1 ph
Lunghezza dell'imballaggio	1280 mm
Larghezza dell'imballaggio	980 mm
Altezza dell'imballaggio	1960 mm
Lunghezza	1250 mm
Altezza	1570 mm
Larghezza	1150 mm
Dimensione max. ruota	914 mm
Diametro max. cerchione	30 "
Diametro min. cerchione	10 "
Peso	110 kg
Potenza del motore	0,15 kW
Larghezza max. cerchione	20 "
Peso max. ruota	75 kg
Velocità di rotazione	100 U/min
Tempo di ciclo	4 s
Precisione equilibratura +/-	0 g
Larghezza min. cerchio	1 "
Diametro albero	40 mm
Stapelbarkeit	2 Stück
Anzahl pro 20-Fuß-Container	30 Stück
Anzahl pro 40-Fuß-Container	66 Stück

Accessori

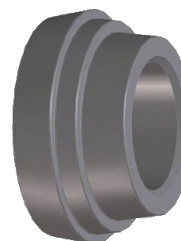
1695653888 Calotta di serraggio grande



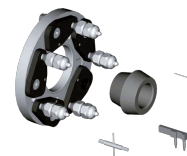
1695601012 Sollevatore ruota | per equilibratrici



1692502049 Cono | per OEM tedeschi | Ø 56,5 / 57 / 66,5 / 70 - 72,5 mm



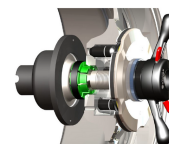
1692502037 Adattatore universale a 3-4-5-6 fori | Ø 95-219 mm



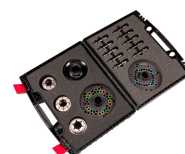
1692502000 Sollevatore ruota G.Zero | con funzione Memory



1695655296 QuickPlate | 5-Fori | 96 - 186 mm | 48mm & 58mm



1695656570 Kit di Centraggio Completo | Duo Expert 54-78mm | 4x4 | Piastra di Serraggio No.1 & 3



1692502038 Stella a 3 bracci SR3 | per autocarri leggeri | Ø 161 / 170 / 184,15 / 205 / 222,25 / 245 mm

