



SERVIZIO STANDARD

## Equilibratrice per ruote G.20 LCD

Equilibratrice per ruote come soluzione d'accesso | serraggio meccanico | braccio di misura automatico | unità di comando LCD | laser lineare interno | arco di protezione ruota con sonar virtuale per cerchi in acciaio

Numero di articolo: 1692501007

## Descrizione

### Equilibratura precisa in poco spazio: equilibratrice per autovetture con un design compatto

#### Misurare ed equilibrare:

- Equilibratura in 4,7 s
- Arresto ruota automatico 15° prima della posizione di correzione
- LED per una migliore visibilità durante il posizionamento dei pesi
- Laser lineare interno per un posizionamento preciso dei pesi
- Programma split per la distribuzione e l'applicazione nascosta dei pesi dietro le razze

#### Riconoscimento dei dati ruota

- Braccio di misurazione automatico per la misurazione della distanza e del diametro e il posizionamento di pesi
- Selezione automatica del programma per pesi d'urto e adesivi
- Massima precisione di misurazione +/- 0,5 g

#### Auto Adaptive Mode

- Adattamento dinamico della tolleranza basato su peso e dimensioni
- Riduce al minimo lo squilibrio con ruote piccole e leggere
- Elimina le vibrazioni più piccole, percettibili per il conducente
- Particolarmente adatta per auto elettriche con ruote leggere

#### Arco di protezione ruota con sonar virtuale

- Riconoscimento automatico della larghezza cerchioni su cerchioni in acciaio
- Senza inserimento manuale con calibro o sonar
- Il programma di equilibratura si avvia automaticamente alla chiusura dell'arco di protezione ruota

#### Robusta unità di comando LCD

- Utilizzo facile
- Robustezza per l'utilizzo in officina
- Indipendente dalla lingua dell'utente

#### Serraggio rapido

- Serraggio meccanico con apposito dado
- Stelo stabile da 40 mm
- Pesi ruota fino a 75 kg
- In via opzionale con sollevatore ruota

## Contenuto della confezione

- 4 coni Ø43-112,5mm
- Dado serraggio rapido Pro Grip 40x4
- Boccola di serraggio
- Distanziale
- Anello in gomma
- Contrappeso da 60 g
- Pinza per pesi

## Dati tecnici

Collegamento elettrico	230 V   50 - 60 Hz   1 ph
Lunghezza dell'imballaggio	1100 mm
Larghezza dell'imballaggio	700 mm
Altezza dell'imballaggio	1165 mm
Lunghezza	1100 mm
Altezza	1220 mm
Larghezza	965 mm
Dimensione max. ruota	914 mm
Diametro max. cerchione	30 "
Diametro min. cerchione	10 "
Peso	110 kg
Potenza del motore	0,15 kW
Larghezza max. cerchione	20 "
Peso max. ruota	75 kg
Velocità di rotazione	100 U/min
Tempo di ciclo	4 s
Precisione equilibratura +/-	0 g
Larghezza min. cerchio	1 "
Diametro albero	40 mm
Tipo di filettatura	40 x 4 TR - Metrisches ISO-Trapezgewinde
Stapelbarkeit	2 Stück
Anzahl pro 20-Fuß-Container	30 Stück
Anzahl pro 40-Fuß-Container	66 Stück

## Accessori

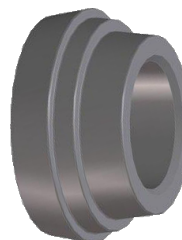
1695653888 Calotta di serraggio grande



1695601012 Sollevatore ruota | per equilibratrici



1692502049 Cono | per OEM tedeschi | Ø 56,5 / 57 / 66,5 / 70 - 72,5 mm



---

1692502037      Adattatore universale a 3-4-5-6 fori | Ø 95-219 mm



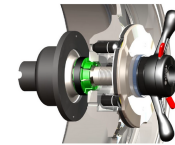
---

1692502000      Sollevatore ruota G.Zero | con funzione Memory



---

1695655296      QuickPlate | 5-Fori | 96 - 186 mm | 48mm & 58mm



---

1695656570      Kit di Centraggio Completo | Duo Expert 54-78mm | 4x4 | Piastra di Serraggio No.1 & 3

