



PREMIUM SERVICE

## Radwuchtmaschine G.60P Pro | Diagnose

Radwuchtmaschine mit Diagnosefunktion für Profis | pneumatische Aufspannung | Automatischer Raderkennung | 19" Touchscreen | 3D Laser innen + Linienlaser außen | Radschutzbogen mit Sonar für Stahl- und Alufelgen | Auto Stop Funktion | One Plane Balancing | Höhengschlagsonar | Hubmatching

Artikelnummer: 1692501004

## Beschreibung

### Von Profis für Profis: Diagnose Radwuchtmaschine für PKWs mit vollautomatischer Raderkennung

#### Messen und Wuchten

- Wuchten in 4,7s
- Stoppt Rad automatisch in exakter Korrekturposition
- LED für mehr Sicht beim Platzieren der Gewichte
- Laserpunkt innen zur genauen Positionierung der Gewichte
- Linienlaser außen für Schlaggewichte
- Split-Programm zum Aufteilen und versteckten Anbringen von Gewichten hinter den Speichen

#### 3D Laser Scanner

- Berührungslose Messung von Distanz, Felgenbreite und Felgendurchmesser
- Optimierte für schwarze und glänzende Felgen
- Kein Datenarm, keine Messlehre, alles voll automatisch

#### Erkennung der Raddaten

- Vollautomatische Erkennung der Raddaten
- Automatische Auswahl von Schlag- und Klebegewichte Programm
- Höchste Messgenauigkeit +/- 0,5g
- Wuchtprogramm startet automatisch mit Schließen des Radschutzbogens

#### Auto Adaptive Mode

- Dynamische Toleranzanpassung basierend auf Gewicht und Größe
- Minimiert verbleibende Unwucht und beseitigt kleinste für den Fahrer spürbare Vibrationen

#### Radschutzbogen mit integriertem Sonar

- Automatische Erkennung der Felgenbreite bei Stahl- und Alufelgen
- Ohne manuelle Eingabe mit Messlehre
- Wuchtprogramm startet automatisch mit Schließen des Radschutzbogens

#### 19" Touchscreen Monitor

- Graphische Darstellung aller Vorgänge
- Vereinfacht das korrekte Wuchten mit geführten Abläufen
- Auch mit Handschuhen bedienbar

#### Sicheres pneumatisches Aufspannen

- Pneumatisches Aufspannen mit 250kg Anpresskraft
- Garantiert gleiches Aufspannen bei allen vier Rädern
- Stabiler 40mm Schaft
- Radgewichte bis 75kg
- Optional mit Radlift

#### One Plane Balancing

- Eliminiert dynamische Unwucht mit nur einem Gewicht statt zwei
- Weniger Korrekturpositionen an der Felge
- Weniger Verbrauch von Gewichten

#### Pro Version mit Diagnosefunktion

- Automatische Höhenschlagsmessung bei jedem Wuchtvorgang (4,7 Sekunden)
- Hubmatch: eliminiert Vibrationen durch Verdrehen des Reifens auf der Felge
- Beseitigt selbst die feinsten Vibrationen, ganz ohne teure Lastrolle

## Lieferumfang

- 4 Konen Ø43-112,5mm
- Griffstück
- Spannhaube
- Druckstück
- Gummiring
- 60g Gegengewicht
- Gewichtezange

## Technische Daten

Elektrischer Anschluss	230 V   50 - 60 Hz   1 ph
Verpackungslänge	1480 mm
Verpackungsbreite	1130 mm
Verpackungshöhe	1165 mm
Länge	1300 mm
Höhe	1770 mm
Breite	1300 mm
Raddurchmesser max.	1117 mm
Felgendurchmesser max.	30 "
Felgendurchmesser min.	10 "
Gewicht	130 kg
Motorleistung	0,15 kW
Felgenbreite max.	20 "
Radgewicht max.	75 kg
Messdrehzahl	100 U/min
Messzeit	4 s
Auswuchtgenauigkeit +/-	0 g
Felgenbreite min.	1 "
Wellendurchmesser	40 mm
Stapelbarkeit	2 Stück
Anzahl pro 20-Fuß-Container	13 Stück
Anzahl pro 40-Fuß-Container	30 Stück
Druckluftversorgung	7 - 10 bar

## Zubehör

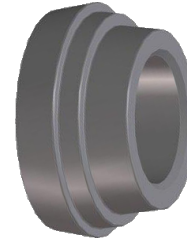
1695653888      Spannhaube Groß | Ø220mm



1695601012 Radlift | AirGo



1692502049 Konus | für deutsche OEMs | Ø 56,5 / 57 / 66,5 / 70 - 72,5 mm



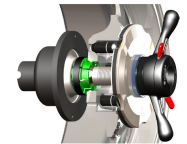
1692502037 Universal 3-4-5-6-Loch Adapter | Ø 95-219mm



1692502000 Radlift | G.Zero | mit Memory Funktion



1695655296 QuickPlate | 5-Loch | 96 - 186 mm | 48mm & 58mm



1695656570 Zentrier-Kit Komplettpaket | Duo Expert 54-78mm | 4x4 |  
Typenspannflansche No.1 & 3



1692502038 3-Arm-Stern SR3 | für LLkw | Ø 161 / 170 / 184,15 / 205 / 222,25 /  
245 mm

