



ALTO VOLUME

## Equilibratrice per ruote G.30

Equilibratrice per ruote come soluzione d'accesso | serraggio meccanico | braccio di misura automatico | touchscreen da 17" | laser lineare interno | arco di protezione ruota con sonar per cerchi in acciaio e in alluminio

Numero di articolo: 1692501001

## Descrizione

### Equilibratura precisa in poco spazio: equilibratrice per autovetture con un design compatto

#### Misurare ed equilibrare:

- Equilibratura in 4,7 s
- Arresto ruota automatico 15° prima della posizione di correzione
- LED per una migliore visibilità durante il posizionamento dei pesi
- Laser lineare interno per un posizionamento preciso dei pesi
- Programma split per la distribuzione e l'applicazione nascosta dei pesi dietro le razze

#### Riconoscimento dei dati ruota

- Braccio di misurazione automatico per la misurazione della distanza e del diametro e il posizionamento di pesi
- Selezione automatica del programma per pesi d'urto e adesivi
- Massima precisione di misurazione +/- 0,5 g

#### Auto Adaptive Mode

- Adattamento dinamico della tolleranza basato su peso e dimensioni
- Riduce al minimo lo squilibrio con ruote piccole e leggere
- Elimina le vibrazioni più piccole, percettibili per il conducente
- Particolarmente adatta per auto elettriche con ruote leggere

#### Arco di protezione ruota con sonar integrato

- Riconoscimento automatico della larghezza cerchioni su cerchioni in acciaio e in alluminio
- Senza inserimento manuale con calibro
- Il programma di equilibratura si avvia automaticamente alla chiusura dell'arco di protezione ruota

#### Monitor touchscreen da 17"

- Illustrazione grafica di tutti i processi
- Semplifica l'equilibratura corretta con procedure guidate
- Utilizzabile anche con i guanti

#### Serraggio rapido

- Serraggio meccanico con apposito dado
- Stelo stabile da 40 mm
- Pesi ruota fino a 75 kg
- In via opzionale con sollevatore ruota

## Contenuto della confezione

- 4 coni Ø43-112,5mm
- Dado serraggio rapido Pro Grip 40x4
- Boccola di serraggio
- Distanziale
- Anello in gomma
- Contrappeso da 60 g
- Pinza per pesi

## Dati tecnici

Collegamento elettrico	230 V   50 - 60 Hz   1 ph
Lunghezza dell'imballaggio	1280 mm
Larghezza dell'imballaggio	980 mm
Altezza dell'imballaggio	1960 mm
Lunghezza	1250 mm
Altezza	1570 mm
Larghezza	1150 mm
Dimensione max. ruota	914 mm
Diametro max. cerchione	30 "
Diametro min. cerchione	10 "
Peso	110 kg
Potenza del motore	0,15 kW
Larghezza max. cerchione	20 "
Peso max. ruota	75 kg
Velocità di rotazione	100 U/min
Tempo di ciclo	4 s
Precisione equilibratura +/-	0 g
Larghezza min. cerchio	1 "
Diametro albero	40 mm
Tipo di filettatura	40 x 4 TR - Metrisches ISO-Trapezgewinde
Stapelbarkeit	2 Stück
Anzahl pro 20-Fuß-Container	30 Stück
Anzahl pro 40-Fuß-Container	66 Stück

## Accessori

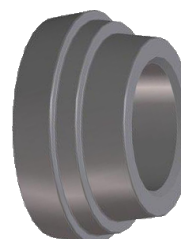
1695653888 Calotta di serraggio grande

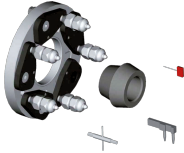


1695601012 Sollevatore ruota | per equilibratrici



1692502049 Cono | per OEM tedeschi | Ø 56,5 / 57 / 66,5 / 70 - 72,5 mm



1692502037	Adattatore universale a 3-4-5-6 fori   Ø 95-219 mm	
1692502000	Sollevatore ruota G.Zero   con funzione Memory	
1695655296	QuickPlate   5-Fori   96 - 186 mm   48mm & 58mm	
1695656570	Kit di Centraggio Completo   Duo Expert 54-78mm   4x4   Piastra di Serraggio No.1 & 3	
1692502038	Stella a 3 bracci SR3   per autocarri leggeri   Ø 161 / 170 / 184,15 / 205 / 222,25 / 245 mm	