



SERIE BD 7000

**LKW-Bremsenprüfstand BD 7000 | 13t | 1000mm |  
Waage | +200mm Hub | ASA**

Artikelnummer: 1691880110

## Beschreibung

### Lkw-Bremsenprüfstand für Premiumansprüche

- Für Lkw bis 13t Achslast
- Vollständige Feuerverzinkung
- Elektromagnetischer Motorbremse
- Quarzbeschichtete Premium-Rollen mit 1000mm Länge

### Vollausstattung ohne Kompromisse

- 8-Punkt-Waage zur Messung von Achsgewicht und Abbremsung
- 2 Drehgeschwindigkeiten
- 4x4 Automatische Allraderkennung
- ASA-Livestream
- Geschwindigkeitssensor
- Präziser und sicherer prüfen durch 50mm Rollenerhöhung
- Inklusive ICperform Software
- Inklusive ICperform Tablet App

### Anzeigen nach Wahl: Analog, digital oder mobil

- Analog: Klassische Anzeige über Analoganzeige
- Digital: Volle Kontrolle mit ICperform Software am PC
- Mobil: Messwerte direkt auf das Tablet im Fahrersitz

### ICperform Software – Analog war gestern

- Zusätzliche Messgrößen wie Achsgewicht, Bremskraftdifferenz, Mindestabbremsung, Bremsdruck pro Achse, Unrundheit, Rollwiderstand, etc.
- Klarheit auf den ersten Blick: Intuitiv und schnell im Einsatz
- Gezielte Steuerung jeder beliebigen Achse
- Druck- und Datenbank-Funktion
- Vernetzung mit weiteren Prüfgeräten in der Prüfstraße

### ICperform über Tablet-App: Prüfen und steuern ohne Aussteigen

- Kein ständiges Ein- und Aussteigen
- Messwerte direkt auf den Fahrersitz
- Bequeme Steuerung des gesamten Prüfablaufs

### Jeder Zeit modular erweiterbar

- Funk-Drucksensoren APS3: kabellose Messung von Druckwerten in LKW oder Anhängerbremsystemen
- Funk-Pedalkraftmesser BPF 200: kabellose Messung des Pedaldrucks für wiederholgenaueres Abbremsen
- Schnellspurtester MSS 8400: misst Achsspiel und Geradeauslauf für Empfehlung einer Achsvermessung
- Gelenkspieltester GST8508 und GST8600: Schnelle Ermittlung von Mängeln und Verschleiß in der Radaufhängung

## Lieferumfang

- 2x Rollensatz mit Wiegeeinrichtung und hydraulischer Lastsimulation
- Steuerschrank inkl. ASA-Livestream
- 30 m Kabelsatz
- ICperform Software
- ICperform Tablet App

Minimum PC Anforderungen: Windows 11 Professional, CPU 3Ghz (Intel Pentium Gen 12), 8GB DDR5, 512GB SSD, 6x USB, 1x RS232 (für Infrarot Fernbedienung), 1x LAN Die zusätzliche Nutzung eines Tablets erfordert einen PC mit ICperform Software sowie ein WLAN-Netzwerk mit Router.

## Technische Daten

Elektrischer Anschluss	400 V
Länge	1300 mm
Höhe	680 mm
Breite	1140 mm
Raddurchmesser max.	1000 mm
Messsystem	- DMS
Rollenlänge	1000 mm
Rollenüberhöhung	32 mm
Rollendurchmesser	205 mm
Prüfbreite min.	900 mm
Prüfbreite max.	2900 mm
Raddurchmesser min.	320 mm
Rollenachsabstand	398 mm
Gewicht mit Hubvorrichtung	700 kg
Anschlusskabel Motor	7 x 4 mm <sup>2</sup>
Prüfgeschwindigkeit Stufe 1	2 km/h
Prüfgeschwindigkeit Stufe 2	4 km/h
Motordrehzahl Stufe 1	1435 U/min
Motordrehzahl Stufe 2	2915 U/min
Rollendrehzahl Stufe 1	57 U/min
Rollendrehzahl Stufe 2	117 U/min
Nennleistung Stufe 1	2 x 6,5 kW
Nennleistung Stufe 2	2 x 8,5 kW
Prüfbare Achslast max.	13 t
ASA-Livestream	ja Serienmäßig

## Zubehör

1691810704 IR-Fernbedienung Truck



1691810735 Warnsystem für den Einsatz von Druckluftsensoren



1691880706 Adaptersatz für Semmler Tachocontrol BD7xxx



1691811250 PC-Fahrwagen Standard | leer



1693740884 Monitorhalter 17 - 27"



1693770658 Luftdrucksensoren | LKW | APS 3



1691810750 Simultananzeige RAL 7016 | analog, eckig | LCD, Schwenkarm, IR-Empfänger



1693770673 ASA/APS3 Funk Verbindungs-Kit | LKW | 433Mhz



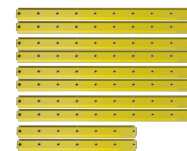
1691880704 Kit 4x Überfahrbleche | BD7xxx



1691810734 Kabel-Pedalkraftmesser APS1 | PD



1691810725 Grubenabsicherung PSC2 | quer | 2,5/2,5m



1691810702 IR-Kit Truck



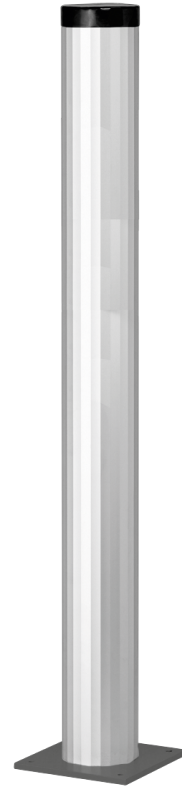
1691810703 PC Für Prüfstraßen



1691810743 PC-Ausrüstungspaket für PC-Fahrwagen Standard

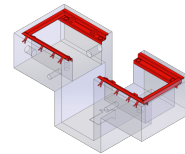


1691810722 Standsäule Aluminium | RAL 7016 | für TV-Monitor / eckige  
Analoganzeige



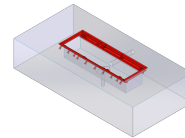
---

1691880700 Fundamentrahmen BD 7xxx / 1000 mm | zweiteilig, mit Arbeitsgrube



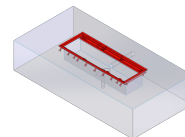
---

1691880702 Fundamentrahmen BD 7xxx / 1000 mm | Spurweite 2800 mm |  
einteilig, ohne Arbeitsgrube



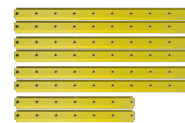
---

1691880703 Fundamentrahmen BD 7xxx / 1000 mm | Spurweite 2900 mm |  
einteilig, ohne Arbeitsgrube



---

1691810724 Grubenabsicherung PSC2 | quer | 1,5/2,5m



---

1693770659 Luftdrucksensor Px Universal | für APS3

