



SERIE BD 8000

## **Banco prova freni autocarro BD 8000 | 18t | 1100mm | Scala a 8 punti**

Numero di articolo: 1691810125

## Descrizione

### **BD 8000: il banco prova per autocarri per le esigenze più elevate**

#### **Massime prestazioni, zero compromessi: il BD 8000**

- Per autocarri fino a 18 tonnellate di carico assiale
- Completamente zincato a caldo
- Freno motore elettromagnetico
- Rulli premium rivestiti al quarzo con lunghezza di 1100 mm

#### **Completamente equipaggiato senza compromessi**

- Bilance a 8 punti per la misurazione del peso dell'asse e della frenatura
- 2 velocità di rotazione
- Rilevamento automatico 4x4 di tutte le ruote
- Streaming live ASA
- Sensore di velocità
- Test più precisi e sicuri grazie all'elevazione del rullo di 50 mm
- Software ICperform incluso
- Applicazione ICperform per tablet inclusa

#### **Scelta di display: analogico, digitale o mobile**

- Analogico: Visualizzazione classica tramite display analogico
- Digitale: controllo completo con il software ICperform sul PC
- Mobile: valori misurati direttamente sul tablet al posto di guida

#### **Software ICperform - l'analogico era ieri**

- Chiarezza a prima vista: Intuitivo e veloce da usare
- Controllo mirato di qualsiasi asse
- Visualizzazione chiara del peso dell'asse, della differenza di forza frenante, della frenata minima, della pressione dei freni per asse, del fuori giri, della resistenza al rotolamento, ecc.
- Funzione di pressione e database
- Collegamento in rete con altri dispositivi di prova nella corsia di prova

#### **ICperform tramite app per tablet: prova e controllo senza scendere dal veicolo**

- Non è necessario salire e scendere continuamente dal veicolo
- Valori misurati direttamente sul sedile del conducente
- Comodo controllo dell'intera sequenza di test

#### **Espandibile in modo modulare in qualsiasi momento**

- Sensori di pressione wireless APS3: misurazione wireless dei valori di pressione nei sistemi frenanti di autocarri o rimorchi
- Misuratore di forza del pedale BPF 200 wireless: misurazione wireless della pressione del pedale per una precisione di frenata ripetibile
- Tester di assetto ruote ad alta velocità MSS 8400: misura il gioco dell'asse e la stabilità direzionale per raccomandare l'assetto delle ruote
- Tester per il gioco dei giunti GST8508 e GST8600: rilevamento rapido dei difetti e dell'usura delle sospensioni delle ruote.

## Contenuto della confezione

- 2x set di rulli con dispositivo di pesatura
- Armadio di controllo con ASA live stream
- Set di cavi da 30 m

- Software ICperform
- Applicazione ICperform per tablet

Requisiti minimi del PC: Windows 11 Professional, CPU 3GHz (Intel Pentium Gen 12), 8GB DDR5, 512GB SSD, 6x USB, 1x RS232 (per telecomando a infrarossi), 1x LAN. L'utilizzo aggiuntivo di un tablet richiede un PC con software ICperform e una rete WLAN con router.

## Dati tecnici

Collegamento elettrico	400 V
Lunghezza	1450 mm
Altezza	782 mm
Larghezza	1140 mm
Dimensione max. ruota	1200 mm
Sistema di misura	- DMS
Lunghezza rulli	1100 mm
Elevazione rulli	50 mm
Diametro rulli	280 mm
Carreggiata minima del veicolo	900 mm
Carreggiata massima del veicolo	2900 mm
Dimensione min. ruota	320 mm
Interasse rulli	438 mm
Peso senza dispositivo di sollevamento	750 kg
Cavo di collegamento motore	7 x 4 mm <sup>2</sup>
Velocità di prova livello 1	2 km/h
Velocità di prova livello 2	4 km/h
Giri motore livello 1	1450 U/min
Giri motore livello 2	2950 U/min
Velocità di rotazione rulli livello 1	43 U/min
Velocità di rotazione rulli livello 2	87 U/min
Potenza nominale livello 1	2 x 10 kW
Potenza nominale livello 2	2 x 12,5 kW
Max. carico assiale verificabile	18 t
Streaming live ASA	ja Serienmäßig

## Accessori

1691810704 IR remote control Truck



1691810735 Warn-System for air pressure sensors



1691810736 Adaptation kit for tachograph test with proximity switch BD8xxx | 18 to



1691810737 Adaptation kit for Semmler Tachocontrol BD8xxx | 18 to



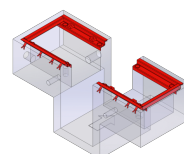
1691811250 PC cabinet Standard | empty



1693740884 Monitor holder 17 - 27"

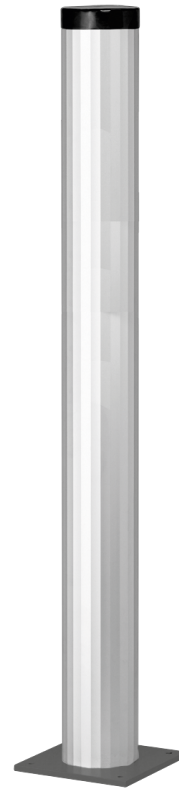


1691810762 Built-in frame BD 8xxx / 1100 mm | separated, with pit



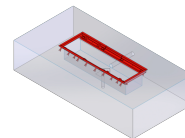
1693770658 Air pressure sensors | Truck | APS 3

		
1693770673	Kit di connessione wireless ASA/APS3   Autocarro   433Mhz	
1691810717	Kit 4x piastre drive-over   BD6xxx & BD8xxx   1000mm & 1100mm	
1691810734	Wired pedal force tester APS1   PD	
1691810725	Pit safety PSC2   cross   2,5/2,5m	
1691810702	IR Kit Truck	
1691810703	PC Linea di Revisione	
1691810743	PC gear pack for PC cabinet Standard	
1691810750	Display RAL 7016   analog, rectangular   LCD, svivel arm, IR receiver	
1691810722	Stand column aluminium   RAL 7016   for TV Monitor / rectangular analog display	



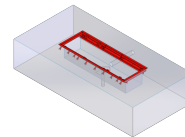
---

1691810714 Built-in frame BD 8xxx / 1000/1100 mm | track width 3000 mm | non-separated (w/o pit)



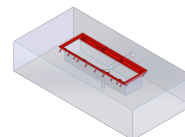
---

1691810715 Built-in frame BD 8xxx / 1000/1100 mm | track width 3100 mm | non-separated (w/o pit)



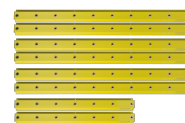
---

1691810716 Built-in frame BD 8xxx / 1000/1100 mm | track width 3200 mm | non-separated (w/o pit)



---

1691810724 Pit safety PSC2 | cross | 1,5/2,5m



---

1693770659 Sensore di pressione aria Px universale | per APS3

