



SERIE BD 8000

**LKW-Bremsenprüfstand BD 8000 | 18t | 1100mm |
Waage | +200mm Hub | ASA**

Artikelnummer: 1691810124

Beschreibung

BD 8000: Der Lkw-Prüfstand für höchste Ansprüche

Maximale Leistung, null Kompromisse: der BD 8000

- Für Lkw bis 18t Achslast
- Vollständige Feuerverzinkung
- Elektromagnetischer Motorbremse
- Quarzbeschichtete Premium-Rollen mit 1100mm Länge

Vollausstattung ohne Kompromisse

- 8-Punkt-Waage zur Messung von Achsgewicht und Abbremsung
- 2 Drehgeschwindigkeiten
- 4x4 Automatische Allraderkennung
- ASA-Livestream
- Geschwindigkeitssensor
- Präziser und sicherer prüfen durch 50mm Rollenerhöhung
- Inklusive ICperform Software
- Inklusive ICperform Tablet App

Hydraulische Lastsimulation: Prüfen ohne Halt

- Hebevorrichtung zur Lastsimulation mit 200 mm Hub
- Erspart das manuelle Festzurren mit Spannbändern oder Ketten jeder einzelnen Achse
- Bedienung bequem aus dem Fahrerhaus, ohne Aussteigen
- Geeignet für Lkw, Anhänger und Auflieger
- Besonders empfohlen für leere oder leichte Lkw
- Kompakt in das Rollengehäuse integriert

Anzeigen nach Wahl: Analog, digital oder mobil

- Analog: Klassische Anzeige über Analoganzeige
- Digital: Volle Kontrolle mit ICperform Software am PC
- Mobil: Messwerte direkt auf das Tablet im Fahrersitz

ICperform Software – Analog war gestern

- Klarheit auf den ersten Blick: Intuitiv und schnell im Einsatz
- Gezielte Steuerungen jeder beliebigen Achse
- Übersichtliche Darstellung von Achsgewicht, Bremskraftdifferenz, Mindestabbremsung, Bremsdruck pro Achse, Unrundheit, Rollwiderstand, etc.
- Druck- und Datenbank-Funktion
- Vernetzung mit weiteren Prüfgeräten in der Prüfstraße

ICperform über Tablet-App: Prüfen und steuern ohne Aussteigen

- Kein ständiges Ein- und Aussteigen
- Messwerte direkt auf den Fahrersitz
- Bequeme Steuerung des gesamten Prüfablaufs

Jeder Zeit modular erweiterbar

- Funk-Drucksensoren APS3: kabellose Messung von Druckwerten in LKW oder Anhängerbremssystemen
- Funk-Pedalkraftmesser BPF 200: kabellose Messung des Pedaldrucks für wiederholgenaues Abbremsen
- Schnellspurtester MSS 8400: misst Achsspiel und Geradeauslauf für Empfehlung einer Achsvermessung
- Gelenkspieltester GST8508 und GST8600: Schnelle Ermittlung von Mängeln und

Lieferumfang

- 2x Rollensatz mit Wiegeeinrichtung und hydraulischer Lastsimulation
- Steuerschrank inkl. ASA-Livestream
- 30 m Kabelsatz
- ICperform Software
- ICperform Tablet App
- Fernbedienung für hydraulisch Lastsimulation

Minimum PC Anforderungen: Windows 11 Professional, CPU 3Ghz (Intel Pentium Gen 12), 8GB DDR5, 512GB SSD, 6x USB, 1x RS232 (für Infrarot Fernbedienung), 1x LAN Die zusätzliche Nutzung eines Tablets erfordert einen PC mit ICperform Software sowie ein WLAN-Netzwerk mit Router.

Technische Daten

Elektrischer Anschluss	400 V
Länge	1450 mm
Höhe	782 mm
Breite	1140 mm
Raddurchmesser max.	1200 mm
Messsystem	- DMS
Rollenlänge	1100 mm
Rollenüberhöhung	50 mm
Rollendurchmesser	280 mm
Prüfbreite min.	900 mm
Prüfbreite max.	2900 mm
Raddurchmesser min.	320 mm
Rollenachsabstand	438 mm
Gewicht mit Hubvorrichtung	1030 kg
Anschlusskabel Motor	7 x 4 mm ²
Prüfgeschwindigkeit Stufe 1	2 km/h
Prüfgeschwindigkeit Stufe 2	4 km/h
Motordrehzahl Stufe 1	1450 U/min
Motordrehzahl Stufe 2	2950 U/min
Rollendrehzahl Stufe 1	43 U/min
Rollendrehzahl Stufe 2	87 U/min
Nennleistung Stufe 1	2 x 10 kW
Nennleistung Stufe 2	2 x 12,5 kW
Rollensatzanhebung	200 mm
Prüfbare Achslast max.	18 t
ASA-Livestream	ja Serienmäßig

Zubehör

1691810704 IR-Fernbedienung Truck



1691810736 Adaptersatz für VDO Tachoprüfung BD8xxx



1691810737 Adaptersatz für Semmler Tachocontrol BD8xxx



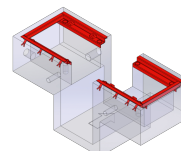
1691811250 PC-Fahrwagen Standard | leer



1693740884 Monitorhalter 17 - 27"

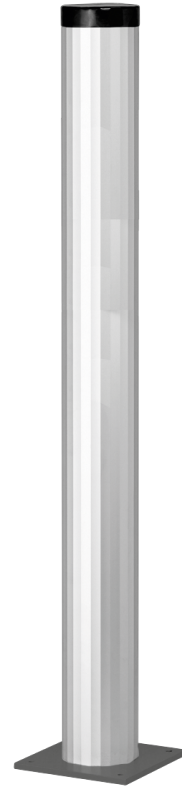


1691810762 Fundamentrahmen BD 8xxx / 1100 mm | zweiteilig, mit Arbeitsgrube

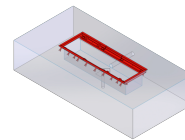


1693770658 Luftdrucksensoren | LKW | APS 3

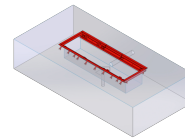
		
1691810750	Simultananzeige RAL 7016 analog, eckig LCD, Schwenkarm, IR-Empfänger	
1693770673	ASA/APS3 Funk Verbindungs-Kit LKW 433Mhz	
1691810717	Kit 4x Überfahrbleche BD6xxx & BD8xxx 1000mm & 1100mm	
1691810735	Warnsystem für den Einsatz von Druckluftsensoren	
1691810734	Kabel-Pedalkraftmesser APS1 PD	
1691810702	IR-Kit Truck	
1691810703	PC Für Prüfstraßen	
1691810743	PC-Ausrüstungspaket für PC-Fahrwagen Standard	
1691810722	Standsäule Aluminium RAL 7016 für TV-Monitor / eckige Analoganzeige	



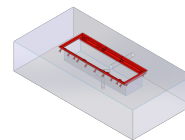
1691810714 Fundamentrahmen BD 8xx / 1000/1100 mm | Spurweite 3000 mm |
einteilig, ohne Arbeitsgrube



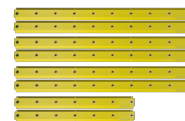
1691810715 Fundamentrahmen BD 8xxx / 1000/1100 mm | Spurweite 3100 mm |
einteilig, ohne Arbeitsgrube



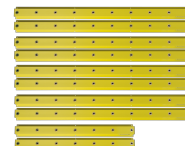
1691810716 Fundamentrahmen BD 8xxx / 1000/1100 mm | Spurweite 3200 mm |
einteilig, ohne Arbeitsgrube



1691810724 Grubenabsicherung PSC2 | quer | 1,5/2,5m



1691810725 Grubenabsicherung PSC2 | quer | 2,5/2,5m



1693770659 Luftdrucksensor Px Universal | für APS3

