



EASY TREAD 2.0

## Reifenscanner Easy Tread 2.0 | Überflur

Automatische Reifenprofil-tiefenmessung mit bis zu 8 km/h Überfahrgeschwindigkeit | Easy Tread für Überflur-Installation | mit automatischen Nummernschilderkennung | mit Connectivity Kit | Live Monitor | ASA-ready

Artikelnummer: 1691200050

## Beschreibung

**NEU:** Easy Tread 2.0 wird standardmäßig mit einem Connectivity-Kit ausgeliefert, um Ihre Fahrzeugannahme zu digitalisieren und automatisieren:

- Live Ansicht aller Überfahrten mehrerer Easy Treads im selben Werkstattnetz
- 20% schnellere Messwerte
- Anbindungsmöglichkeit über ASA-Schnittstelle
- Vereinfachte Anbindung an lokales Werkstattnetzwerk
- Neue Schnittstelle zur einfachen Integration in Drittsysteme
- Direkter Anschluss von Monitoren und TVs ohne Nutzung des Browsers
- Optimierte Statistik-Funktionen

### Easy Tread - Reifendiagnose im Überfahren

Gerade bei Elektrofahrzeugen entsteht durch hohes Gewicht und Drehmoment ein enormer Verschleiß von Reifen und Fahrwerkskomponenten. Mit der automatischen Reifendiagnose jedes einfahrenden Fahrzeugs behalten Sie nicht nur das Reifengeschäft in Ihrem Betrieb, sondern schaffen über das Thema Sicherheit eine Grundlage für eine starke Kundenbindung. Die sofortige Bewertung des Reifen-Abriebbildes generiert gleichzeitig Servicemöglichkeiten für eine Achsvermessung und ggf. nachfolgende Kalibrierung von Fahrerassistenzsystemen.

- Sekundenschnelle Messung der Profiltiefe und Bewertung des Abriebbildes
- Ausgabe von konkreten Handlungsempfehlungen für das Fahrzeug
- Automatische Erkennung nationaler und internationaler Nummernschilder
- Messungen in beiden Überfahrrichtungen möglich
- Bis zu 8 km/h Überfahrgeschwindigkeit
- Hohe Messgenauigkeit durch maximale Reifenaufstandsfläche
- Zugriff auf Messwerte auch ganz ohne PC (z.B. über Tablet, TV, Handy)
- Performance Statistik zur besseren Steuerung und gezielten Optimierung Ihrer Prozesse
- Keine beweglichen mechanischen Bauteile (wartungsarm)
- Qualität aus Deutschland

## Lieferumfang

- Easy Tread Module zur Überflurinstallation (Messmodule, LAN-Kabel, Hauptschalterbox)
- ANPR-Kamera
- Connectivity Kit
- Auffahrrampen

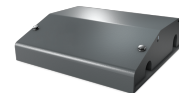
## Technische Daten

Elektrischer Anschluss	100 - 230 V   50 - 60 Hz   1 ph
Verpackungslänge	850 mm
Verpackungsbreite	550 mm
Verpackungshöhe	1250 mm
Bruttogewicht	168 kg
Reifenbreite max.	450 mm
Tiefe	1040 mm
Höhe	85 mm
Breite	2245 mm

Achslast max.	4 t
Arbeitstemperatur	0 - 40 °C
Geschwindigkeit max.	8 km/h
Gewicht	160 kg
Prüfbreite min. - max.	895-2095 mm
Verpackungseinheit	1 Palette(n)
Messgenauigkeit	± 0,25 mm

## Zubehör

1691201023 Kabeltunnel | für Überflur Installationen von Easy Tread



1691200023 PC-Fahrwagen für Easy Tread



1691200051 Automatische Reinigungslöung | Easy Tread

