



EASY TREAD 2.0

Scanner per Pneumatici Easy Tread 2.0 | Build your own device

Misurazione automatica dello spessore battistrada dei pneumatici con velocità di passaggio fino a 8 km/h | Per configurazione autonoma di installazioni sopra e sotto pavimento

Numero di articolo: 1691200002

Descrizione

NOVITÀ: Easy Tread 2.0 viene fornito come standard con un Connectivity Kit per digitalizzare e automatizzare la vostra accettazione:

- Vista live di tutti gli attraversamenti di diversi dispositivi Easy Tread nella stessa rete di officina
- 20% più rapidità per i valori di misura
- Possibilità di collegamento tramite l'interfaccia ASA
- Collegamento semplificato alla rete locale dell'officina
- Nuova interfaccia per l'integrazione più facile in sistemi di terzi
- Collegamento diretto di monitor e TV senza l'utilizzo del browser
- Funzioni statistiche ottimizzate

Con la misurazione dello spessore battistrada è possibile gestire meglio le attività legate ai pneumatici e all'assistenza in officina, riconoscendo tempestivamente i pneumatici usurati. In officina, un profilo dei pneumatici che presenta un'usura irregolare indica che è opportuno controllare la convergenza e consigliare al cliente una misurazione dell'assetto geometrico dell'autotelaio. Beissbarth Easy Tread contribuisce ad aumentare il fatturato e i margini dell'attività.

- Misurazione in pochi secondi dello spessore battistrada e valutazione del quadro di usura
- Visualizzazione ottimizzata dello spessore battistrada dei pneumatici e informazioni sull'usura
- Fornitura di raccomandazioni concrete per il veicolo/i pneumatici
- Fino a 8 kmh di velocità di percorrenza
- Risparmio di spazio grazie all'integrazione con installazione sotto pavimento in officina
- Elevata precisione di misurazione grazie alla massima superficie di contatto del pneumatico
- Consente una visualizzazione basata su browser dei valori di misura (ad es. tramite Smart TV)
- Non è necessario alcun PC (in via opzionale può essere utilizzato per gestire i dati clienti, i valori di misurazione e le statistiche)
- Mediante un'interfaccia stabilita, i clienti possono integrare il dispositivo nei propri sistemi ed elaborare qui i dati (opzionale)
- Nessuna componente meccanica mobile (a bassa manutenzione)
- Qualità tedesca

Contenuto della confezione

- Moduli Easy Tread (moduli di misurazione, cavo LAN, box interruttore principale)
- Connectivity Kit

Inoltre, Easy Tread può essere dotato di una telecamera per targhe. Questo componente è disponibile come optional.

Per l'installazione sotto pavimento è necessario un telaio fondazione e una copertura centrale con o senza fessura per la telecamera per targhe.

Dati tecnici

Collegamento elettrico	100 - 230 V 50 - 60 Hz 1 ph
Lunghezza dell'imballaggio	850 mm
Larghezza dell'imballaggio	550 mm

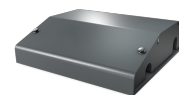
Altezza dell'imballaggio	720 mm
Peso lordo	120 kg
Larghezza max. pneumatico	450 mm
Profondità	1040 mm
Altezza	85 mm
Larghezza	2245 mm
Carico max. per asse	4 t
Temperatura di lavoro	0 - 40 °C
Carreggiata	1080 - 1820 mm
Velocità max.	8 km/h
Peso	110 kg
Unità di imballaggio	1 Palette(n)
Accuratezza di misura	± 0,25 mm

Accessori

1691200008	Identificazione della targa Easy Cam sopra pavimento	
1691202095	Copertura centrale Easy Tread sotto pavimento +200mm	
1691200027	Identificazione della targa Easy Cam sotto pavimento +200mm	
1691200028	Telaio fondazione Easy Tread sotto pavimento	
1691200042	Kit rampe di salita per installazioni sopra pavimento	
1691202039	Canalina per cavi per installazioni sopra pavimento senza Easy Cam	
1691202069	Copertura centrale Easy Tread sotto pavimento	
1691200010	Telaio fondazione Easy Tread sotto pavimento	
1691200009	Identificazione della targa Easy Cam sotto pavimento	
1691200023	Carrello PC per Easy Tread	



1691201023 Canalina | per installazioni sopra pavimento di Easy Tread



1691200051 Soluzione detergente automatica | Easy Tread

