



Q.LIGN SERIE T

## Assetto Ruote Q.Lign T | con dispositivo bloccaruota MultiFit

Q.Lign T.41 con colonna portante per il montaggio a pavimento, piastre girevoli e dispositivi bloccaruota MultiFit. Comando tramite monitor da 27". Perfetto per officine indipendenti e catene di pneumatici.

Numero di articolo: 1690800001

## Descrizione

### Produttività definitiva: veicolo per veicolo

La serie T si basa sulla piattaforma Q.Lign esistente e si concentra esclusivamente sulla misurazione dell'assetto. Con Q.Lign T.41, le officine alzano l'asticella ancora più in alto in modo da sfruttare appieno il proprio potenziale di assistenza.

### Misurare al massimo livello

- L'asta porta-telecamera misura continuamente da un'altezza di 2,8 metri
- Nessun motore, nessuna puleggia, nessuna usura
- Nessun sollevamento, abbassamento, danni o infortuni
- Nessuna procedura, indipendentemente da passi lunghi o corti

### Tutto perfettamente sotto controllo

- Quattro ruote, quattro telecamere
- Telecamera dedicata all'asse posteriore per valori di convergenza più precisi sull'asse anteriore
- Posizionabile liberamente tra 1,8 e 3,3 metri dall'asse anteriore
- Misurazione in ogni momento e regolazione tra 0 e 2 metri dell'altezza del ponte

### Per un lavoro più intelligente e meno faticoso

- La misurazione con ogni pannello su tutte le posizioni ruota riduce i tempi di allestimento e gli errori di serraggio
- Active MEMS Technology per una precisione senza compromessi
- Sterzata senza rialzo o scala, comodamente a livello pavimento
- Accesso remoto ai protocolli da ogni punto dell'officina

### Il primo sistema di controllo assetto basato su Web al mondo:

- sostituisce tutto il carrello con PC e risparmia spazio
- Fino al 95% di consumo di corrente in meno rispetto a sistemi basati su PC
- Visualizzazione del software su ogni TV, PC, laptop, tablet o smartphone
- Software intuitivo, procedure ottimizzate, maggiore produttività
- Facile integrazione di Q.Lign nella rete dell'officina

### Q.Grip: l'ultimo passo prima di Touchless

- Dispositivo bloccaruota Q.Grip per un'applicazione in pochi secondi, senza contatto con il cerchione
- 5x più veloce dei supporti comuni
- Non è necessario rimuovere i copriruota
- Nessun graffio ai cerchioni
- Da un diametro ruota di 21" a 33" in meno di un secondo e senza manovella

### Spazio necessario

- Almeno 2800 mm di altezza
- Larghezza luce minima di 2800 mm con ponti sollevatori a quattro colonne

## Contenuto della confezione

- Barre di misurazione con 4 telecamere
- Colonna con vassoio
- Modulo display Q.Lign
- 4x pannello di misurazione AutoID

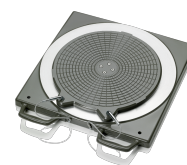
- Monitor da 27", tastiera, mouse
- Dispositivo bloccafreno e dispositivo bloccavolante
- Piastra girevole con elementi riempitivi
- Dispositivo bloccaruota MultiFit (13"-22", in via opzionale fino a 27")
- Supporto per dispositivo bloccaruota MultiFit
- Key Card per le specifiche dei veicoli internazionali

## Dati tecnici

Collegamento elettrico	90-264V   1Ph   47-63Hz
Lunghezza dell'imballaggio	2950 mm
Larghezza dell'imballaggio	820 mm
Altezza dell'imballaggio	540 mm
Peso lordo	170 kg
Sistema di misura	3D mit Messbalken (fixiert)
Peso	119 kg
Unità di imballaggio	1
Comunicazione dati	kabellos
Distanza della telecamera dal centro della base rotante	1800 - 3300 mm
Palco largo leggero a quattro colonne	2800 mm
Dimensioni del display	10 "
Capacità max. di bloccaggio	22 "
Capacità min. di bloccaggio	13 "
Assorbimento di potenza	65 W
Lunghezza d'ingombro	2595 mm
Numero sensori	4 Stück
Passo	1750 - 4600 mm
Altezza di installazione	2745 mm

## Accessori

1690501001 Piastra girevole in alluminio meccanica Standard



1690100001 Supporto di serraggio ProClamp | 12 - 23" | 1 pz.



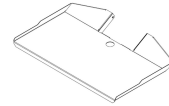
1690701508 Supporto magnetico Per dadi delle ruote | 75 mm



1690701521 Supporto magnetico per dadi delle ruote | 100 mm



1690802049 Vano portattrezzi | Q.Lign serie T



1690102211 Tampone (1x) per piatto rotante



1690101094 Set di supporti per MultiFit (4x) | per montaggio a parete



1690101090 Set di supporti per staffa rapide OE (4x) | per montaggio a parete



1690101089 Set di supporti per blocchi freni e blocchi sterzo (2x) | per montaggio a parete

1690101127 Carrello accessori | per morsetti rapidi OE



1690101129 Carrello accessori | per morsetti MultiFit



1690002022 Update del database dei veicoli Q.Lign | Key Card



1690101128 Carrello Accessori | per Staffe Magnetiche



1690101092 Set di supporti per staffa rapide OE (4x) | per montaggio a parete



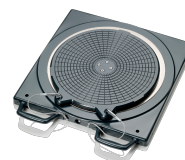
8900380016 Supporto di serraggio rapido autocentrante | per Lamborghini



ASE 485 232 00 000 Supporto di serraggio rapido autocentrante VAS 6829 per Porsche



1690401028 Piastra girevole in alluminio meccanica Precisione



1690311112 Staffa Autocentrante Multi-Fit con griffe standard | 13 - 22 " | 4 pz.



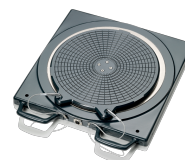
1690311113 Set di prolunga per supporti di serraggio Multi-Fit | 23 - 28 "



1690401011 Piastra girevole in alluminio elettronica senza cavo di collegamento | standard



1690401013 Piastra girevole in alluminio elettronica senza cavo di collegamento | di precisione

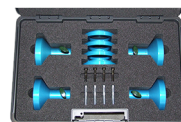


1690301002 Serraggio centrale Porsche Carrera GT



---

ASE 485 233 00 000 Serraggio centrale VAS 6830 Porsche 911 GT3 e Turbo



---

ASE 485 237 00 000 Supporto di serraggio rapido autocentrante VAS 6918 per Porsche



---

1690380161 Supporto di serraggio rapido autocentrante per Tesla



---

1690381299 Supporto di serraggio rapido autocentrante per Ferrari



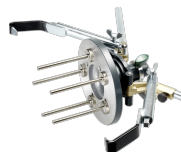
---

1690801002 Unità di serraggio rapido Mercedes Benz | OEM



---

1690801001 Unità di serraggio rapido BMW | OEM



---

1690101010 Set adattatore Q.Grip | per Q.Lign | in 4 parti



---

1690102041 Elemento riempitivo per piastra girevole in alluminio di precisione

