



Q.LIGN T-SERIE

Achsmessgerät Q.Lign T | mit MultiFit Radhaltern

Q.Lign T.41 mit Tragsäule für die Montage am Boden, Drehuntersätzen und MultiFit Radhaltern. Bedienung über 27" Monitor. Perfekt für freie Werkstätten und Reifenketten.

Artikelnummer: 1690800001

Beschreibung

Ultimative Produktivität - Fahrzeug für Fahrzeug

Die T-Serie baut auf der bestehenden Q.Lign Plattform auf und richtet den Fokus voll und ganz auf die Achsvermessung. Mit Q.Lign T.41 setzen Werkstätten die Messlatte noch höher und können so ihr gesamtes Servicepotential ausschöpfen.

Messen auf höchstem Niveau

- Kamerabalken misst permanent aus 2,8 Metern Höhe
- Kein Motor, keine Seilwinde, kein Verschleiß
- Kein Hoch, kein Runter, keine Verletzungen oder Beschädigungen
- Kein Verfahren, egal ob kurze oder lange Radstände

Alles perfekt im Blick

- Vier Räder, vier Kameras
- Eigene Kamera für die Hinterachse für genauere Spurwerte an der Vorderachse
- Innerhalb 1,8 bis 3,3 Metern zur Vorderachse frei positionierbar
- Jederzeit Messen und Einstellen von 0 bis 2 Meter Bühnenhöhe

Arbeite schlauer, nicht härter

- Messen mit jeder Tafel an allen Radpositionen reduziert Rüstzeiten und Aufspannfehler
- Active MEMS Technology für kompromisslose Genauigkeit
- Lenkeinschlag ohne Hocker oder Leiter ganz bequem auf Bodenniveau
- Remote Zugriff auf Protokolle von überall in der Werkstatt

Das erste web-basierte Achsmessgerät der Welt:

- Ersetzt den kompletten Fahrwagen mit PC und schafft mehr Raum
- Bis zu 95% weniger Stromverbrauch als PC-basierte Systeme
- Anzeige der Software auf jedem TV, PC, Laptop, Tablet oder Smartphone
- Intuitive Software, optimierte Abläufe, mehr Produktivität
- Einfache Integration von Q.Lign ins Werkstattnetz

Q.Grip: die letzte Stufe vor Touchless

- Q.Grip Radhalter für sekundenschnelle Anbringung, ohne Felgenkontakt
- 5x schneller als herkömmliche Halter
- Kein Abnehmen von Radkappen
- Kein Verkratzen von Felgen
- Von 21" auf 33" Raddurchmesser in unter einer Sekunde, ganz ohne kurbeln

Platzbedarf

- Mindestens 2800mm Höhe
- Mindestens Lichte Weite von 2800mm bei Vier-Säulen-Hebebühnen

Lieferumfang

- Messbalken mit 4 Kameras
- Standsäule mit Ablage
- Q.Lign Display Modul
- 4x Messtafeln mit AutoID
- 27" Monitor, Tastatur, Maus
- Bremsspanner und Lenkradfeststeller
- Drehuntersatz vorn mit Füllstücken

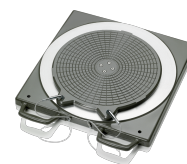
- MultiFit Radhalter (13"-22", optional bis 27")
- Halterung für MultiFit Radhalter
- Key Card für Fahrzeugdatenbank International

Technische Daten

Elektrischer Anschluss	90-264V 1Ph 47-63Hz
Verpackungslänge	2950 mm
Verpackungsbreite	820 mm
Verpackungshöhe	540 mm
Bruttogewicht	170 kg
Messsystem	3D mit Messbalken (fixiert)
Gewicht	119 kg
Verpackungseinheit	1
Datenübertragungsart	kabellos
Abstand Kamera - Mitte Drehuntersatz	1800 - 3300 mm
Lichte Weite vordere Bühnensäulen min.	2800 mm
Displaygröße	10 "
Spannbereich max.	22 "
Spannbereich min.	13 "
Leistungsaufnahme	65 W
Aufstellbreite	2595 mm
Anzahl Sensoren	4 Stück
Radstand	1750 - 4600 mm
Aufstellhöhe	2745 mm

Zubehör

1690501001 Mechanischer Alu-Drehuntersatz Standard



1690100001 ProClamp Spannhalter | 12 - 23" | 1 Stk.



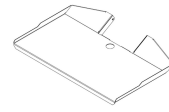
1690701508 Magnethalter für Radmuttern | 75mm



1690701521 Magnethalter für Radmuttern | 100mm



1690802049 Ablagefach | Q.Lign T-Series



1690102211 Hartgummi Füllstück (1x) für Alu-Drehuntersatz



1690101094 Halterung-Set für MultiFit (4x) | für Wandmontage



1690101090 Halterung-Set für OE-Schnellspannhalter (4x) | für Wandmontage



1690101089 Halterung-Set für Bremsspanner und Lenkradfeststeller (2x) | für Wandmontage



1690101127 Zubehörwagen | für OE-Schnellspannhalter



1690101129 Zubehörwagen | für MultiFit Radhalter



1690002022 Fahrzeugdaten Update Q.Lign | Key Card



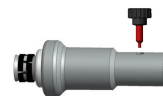
1690101128 Zubehörwagen | für Magnethalter



1690101092 Halterung-Set für Magnethalter (4x) | für Wandmontage



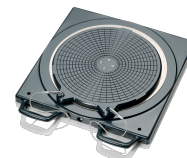
8900380016 Selbstzentrierender Schnellspannhalter | für Lamborghini



ASE 485 232 00 000 Selbstzentrierender Schnellspannhalter VAS 6829 für Porsche



1690401028 Mechanischer Alu-Drehuntersatz Präzision



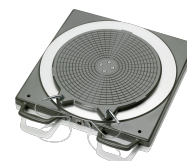
1690311112 Multi-Fit Spannhalter mit Standardklauen | 13 - 22" | 4 Stk.



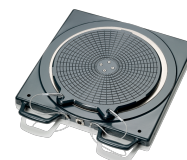
1690311113 Verlängerungs-Set für Multi-Fit Spannhalter | 23 - 28"



1690401011 Elektronischer Alu-Drehuntersatz ohne Verbindungsleitung | Standard



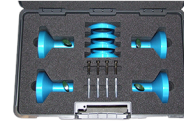
1690401013 Elektronischer Alu-Drehuntersatz ohne Verbindungsleitung | Präzision



1690301002 Zentralspanner Porsche Carrera GT



ASE 485 233 00 000Zentralspanner VAS 6830 Porsche 911 GT3 und Turbo



ASE 485 237 00 000Selbstzentrierender Schnellspannhalter VAS 6918 für Porsche



1690380161 Selbstzentrierender Schnellspannhalter für Tesla



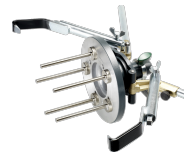
1690381299 Selbstzentrierender Schnellspannhalter für Ferrari



1690801002 Schnellspannhalter Mercedes-Benz | OEM



1690801001 Schnellspannhalter BMW | OEM



1690101010 Adapter-Satz Q.Grip | für Q.Lign | 4-tlg.



1690102041 Füllstück für Alu-Drehuntersatz Präzision

