



ASSETTO RUOTE

Assetto Ruote BMW Q.Lign | per BMW | con Staffe Magnetiche

Assetto Ruote Ufficialmente Approvato da BMW

Numero di articolo: 1690200027

Descrizione

Misurazione dell'assetto di nuova generazione: ultraveloce, compatta, connessa

Assetto ruote di nuova generazione: ultra-rapido, compatto, connesso

Visualizzazione dei dati sul carrello? Roba del passato.

- Visualizzazione su tablet, TV, PC o smartphone!
- Niente carrello: elaborazione delle immagini direttamente nella testa di misura.
- Niente stampante: report disponibili come PDF direttamente in rete.

Valori di misura? Esattamente dove servono.

- Convergenza, campanatura e incidenza su quattro piccoli schermi direttamente nel campo visivo sotto il veicolo.
- Mani libere per le regolazioni e valori sempre sott'occhio.
- Regolazione continua a qualsiasi altezza del ponte sollevatore.

Assetto ruote? Diventa facile.

- Misurazione con qualsiasi target su qualsiasi ruota: riduce i tempi di preparazione e gli errori.
- Sterzata eseguita comodamente con il ponte abbassato, senza bisogno di scale o sgabelli.
- Software intuitivo con menu e procedure guidate.
- Riferimento costante destra-sinistra per garantire volanti sempre dritti.

Problemi di spazio? Nessun problema.

- Spazio davanti al ponte sollevatore sempre libero.
- Si adatta a qualsiasi ponte per assetto.
- Senza cavi e alimentato a batteria.
- Più spazio in officina con BMW Q.Lign.

Livella elettronica per volante integrata direttamente nel programma:

- La posizione del volante viene determinata digitalmente. Il risultato è univoco, misurabile e tracciabile.
- Posizione del volante monitorata costantemente, anche a veicolo sollevato.
- Il valore misurato della posizione del volante viene inserito automaticamente nel report di prova.

Misurazione automatica dell'altezza da terra:

- Nessuna misurazione manuale delle altezze.
- Nessun inserimento manuale dei singoli valori.
- Nessuna fatica per caricare e scaricare pesi dal veicolo.

Lavora in modo intelligente, non faticoso.

- La misurazione inizia appena vengono applicati i target, per individuare subito veicoli

incidentati.

- Sostituzione dei target tramite QR Code in pochi secondi, senza lunghe calibrazioni.
- L'uso di qualsiasi target su ogni posizione della ruota riduce i tempi di attrezzaggio e gli errori di montaggio.
- Active lift control: il nostro concetto vincente per volanti perfettamente dritti.

Contenuto della confezione

- 2x rilevatore di misura BMW Q.Lign con display OLED
- Modulo display per streaming diretto su TV, PC, laptop o tablet
- Tablet
- 2x batteria agli ioni di litio con stazione di ricarica
- 4x staffe magnetiche
- 4x Supporti a muro per staffe magnetiche
- 4x pannello
- Adattamento al ponte
- Supporto a parete per rilevatori di misura e caricatori
- Bloccavolante
- Premipedale
- 2x piatti rotanti elettronici
- 2x Copertura per piatti rotanti elettronici
- 4x Elementi di riempimento per piatti rotanti
- 2x Cavo di collegamento per piastra girevole
- Database BMW Group
- Database dei veicoli completo
- Livella elettronica per volante
- Target per altezza telaio con valigia da trasporto

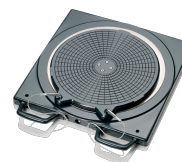
Nota: questa fornitura comprende solo i piatti rotanti per l'asse anteriore. Per i ponti privi di piatti oscillanti integrati sull'asse posteriore, sono necessari due piatti rotanti aggiuntivi (1 690 401 028) per l'asse posteriore. In caso di utilizzo dei supporti magnetici, ogni piatto rotante deve essere dotato di due elementi di riempimento per la compensazione del fuori centro a spinta.

Dati tecnici

Collegamento elettrico	90-264V 1Ph 47-63Hz
Lunghezza dell'imballaggio	1080 mm
Larghezza dell'imballaggio	960 mm
Altezza dell'imballaggio	900 mm
Peso lordo	100 kg
Sistema di misura	3D
Peso	80 kg
Unità di imballaggio	1 Palette(n)
Comunicazione dati	kabellos
Assorbimento di potenza	45 W
Capacità accumulatore (potenza nominale)	99 Wh
Capacità di carico per piastra rotante	2000 kg
Passo	1800 - 5000 mm

Accessori

1690401028 Piastra girevole in alluminio meccanica Precisione



1690201152 Carrello con monitor da 27" | per BMW Q.Lign



1693770683 Dispositivo di Allineamento Volante | Bluetooth



1690002022 Update del database dei veicoli Q.Lign | Key Card



1690102211 Tampone (1x) per piatto rotante



1690701521 Supporto magnetico per dadi delle ruote | 100 mm



1693770415 Stampante per carrelli Beissbarth



1690203053 Batteria per Q.Lign | ioni di litio | 99 Wh



1690801003 Perno distanziatore per unità di serraggio rapido BMW | 120 mm



1690801001 Unità di serraggio rapido BMW | OEM



1690402001 Rivestimento in gomma per piastra girevole in alluminio



1690202173

Prolunga per adattamento al ponte (1x) | per veicoli larghi su ponti stretti

