



Q.LIGN

## Achsmessgerät Q.Lign | Compact Air

Web-basiertes 3D Achsmessgerät. Ohne Radhalter, oder Drehuntersätze. Ideal für den schnellen Lufttransport

Artikelnummer: 1690200015

## Beschreibung

### Achsvermessung der nächsten Generation: ultra-schnell, kompakt, connected

#### Das erste web-basierte Achsmessgerät der Welt

- Kompakte web-basierte Technologie ersetzt den kompletten Fahrwagen mit PC und schafft mehr Raum
- Stream-to-X: Direkt Anzeige der Software auf jedem TV, PC, Laptop, oder Smartphone
- Profitieren Sie von der einfachen Integration von Q.Lign in die täglichen Prozesse und Systeme Ihrer Werkstatt

#### Die volle Geschwindigkeit, ohne Kompromisse in Präzision

- Leistungsstarke Software mit optimiertem Ablauf der gesamten Achsvermessung
- Neuer verkürzter Einmessvorgang für mehr Produktivität
- 3D Kameratechnik produziert hochpräzise Messwerte und Einstellmöglichkeiten in Echtzeit

#### Volle Mobilität, unendliche Möglichkeiten

- Unter dem Fahrzeug immer die Messwerte im Blick über vier OLED-Displays an den Messwertaufnehmern
- Nutzen Sie den Raum vor der Bühne permanent für Scheinwerfereinstellung oder Fahrerassistenzsystem-Kalibrierung

#### Arbeite schlauer, nicht härter

- Vermessung startet direkt mit Anbringung der Tafeln um Unfallfahrzeuge direkt zu ermitteln
- Tafeltausch mit QR Code in Sekundenschnelle, ohne aufwendiges Kalibrieren
- Messen mit jeder Tafel an allen Radpositionen reduziert Rüstzeiten und Aufspannfehler
- Active lift control: Unser Erfolgskonzept für gerade Lenkräder

#### Den Kunden im Fokus

- Verständliche und übersichtliche Protokolle für den Kunden
- Themenbezogene Messprotokolle (z.B. Unfallvermessung) anstatt One-size-fits-all
- Messung aller gängigen Fahrzeugparameter, inklusive Fahrzeugdimensionen zur einfachen Erkennung von Rahmenverzügen

## Lieferumfang

- 2x Kompakte Q.Lign Messwertaufnehmer mit OLED-Displays
- Display Modul für direktes Streaming auf TV, PC, Laptop, oder Tablet
- Tablet
- 2x Li-Ion 99.4Wh Batterien
- 4x Tafel mit Auto Identifikation
- Bühnenadaption
- Duo-Ladegerät für Batterien
- Lenkrad- und Bremspedalfeststeller
- Key Card für Fahrzeugdatenbank International









Hinweis: Kein komplettes Achsmessgerät. Radhalter und Drehuntersätze sind zusätzlich notwendig.

## Technische Daten

Elektrischer Anschluss	100 - 230 V   50 - 60 Hz   1 ph
Verpackungslänge	860 mm
Verpackungsbreite	560 mm
Verpackungshöhe	900 mm
Bruttogewicht	50 kg
Messsystem	3D
Gewicht	39 kg
Verpackungseinheit	1 Palette(n)
Datenübertragungsart	kabellos
Akku-Kapazität (Nennladung)	99 Wh
Radstand max.	5000 mm

## Zubehör

1690202173	Bühnenadaption Verlängerung (1x)   für breite Fahrzeuge auf engen Bühnen	
1690101094	Halterung-Set für MultiFit (4x)   für Wandmontage	
1690801048	Halterung   für 4x Q.Grip	
1690202155	Abdeckhaube Tafel   Q.Lign	
1690701521	Magnethalter für Radmuttern   100mm	
1690701508	Magnethalter für Radmuttern   75mm	
1690200013	ADAS Messtafeln   für Q.Lign	

		
1690101010	Adapter-Satz Q.Grip   für Q.Lign   4-tlg.	
1690201055	Fahrwagen mit 27"-Monitor   für Q.Lign	
1693770415	Drucker für Beissbarth Fahrwagen	
1690201054	Wandhalterung für Q.Lign	
1693770644	Tablet für Android   10.1"	
1690101090	Halterung-Set für OE-Schnellspannhalter (4x)   für Wandmontage	
1690101089	Halterung-Set für Bremsspanner und Lenkradfeststeller (2x)   für Wandmontage	
1693770634	Tastatur und Maus   Funk	
1693740003	Ballasttasche 20 kg	
1693740001	Ballasttasche 5 kg	



1692000156 Bremsklötze-Satz 2-tlg.



1690102041 Füllstück für Alu-Drehuntersatz Präzision



1690102231 Neigungswinkelmesser und Lenkradwaage | Mercedes-Benz



1690101092 Halterung-Set für Magnethalter (4x) | für Wandmontage



1690101128 Zubehörwagen | für Magnethalter



1690002022 Fahrzeugdaten Update Q.Lign | Key Card



1690101129 Zubehörwagen | für MultiFit Radhalter



1690101127 Zubehörwagen | für OE-Schnellspannhalter



1690201035 Bühnenadaption für Q.Lign



1690201030 Notstrombox für Q.Lign



---

1693770648 Netzteil für Q.Lign-Zubehör | 19 V RRC

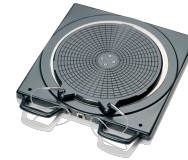
---

1690301002 Zentralspanner Porsche Carrera GT



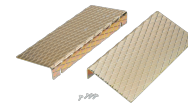
---

1690401013 Elektronischer Alu-Drehuntersatz ohne Verbindungsleitung | Präzision



---

1690401008 Auffahrrampen für Dreh- und Schiebeuntersätze



---

1690701052 Auffahrrampen für 2 Alu-Drehuntersätze



---

1690402001 Gummiüberzug für Alu-Drehuntersatz



---

1690403001 Verbindungsleitung für elektronische Drehuntersätze



---

1690401011 Elektronischer Alu-Drehuntersatz ohne Verbindungsleitung | Standard



---

1690311115 Spannklaunen-Set für 1 Multi-Fit Spannhalter | Lkw



---

1690311164 Spannklaunen-Set für 1 Multi-Fit Spannhalter | Softline-Felgen



---

1690311113 Verlängerungs-Set für Multi-Fit Spannhalter | 23 - 28"

		
1690311089	Multi-Fit Spannhalter mit Standardklauen   13 - 22"   1 Stk	
1690380002	Zentralspanner Porsche 911 GT3 und Turbo	
1690380010	Selbstzentrierender Schnellspannhalter für Porsche	
1690203053	Akku für Q.Lign   Li-Ion   99 Wh	
1690201069	Akku Ladestation für Q.Lign   inkl. Zubehör	
1690203041	Verbindungsleitung 15 m	
1690203025	Verbindungsleitung 10 m	
1690401019	Abstandsbolzen für Schnellspanneinheit Mercedes Benz und BMW   125 mm	
1690801003	Abstandsbolzen für Schnellspanneinheit BMW   120 mm	
1690801007	Abstandsbolzen für Schnellspanneinheit Mercedes Benz   100 mm	
1690801001	Schnellspannhalter BMW   OEM	



---

1690801002 Schnellspannhalter Mercedes-Benz | OEM



---

1690381299 Selbstzentrierender Schnellspannhalter für Ferrari



---

1690380161 Selbstzentrierender Schnellspannhalter für Tesla



---

1690311112 Multi-Fit Spannhalter mit Standardklauen | 13 - 22" | 4 Stk.

