



ACHSVERMESSUNG

Achsmessgerät VAS 701 011 | für Volkswagen

Offiziell freigegebenes Achsmessgerät der gesamten Volkswagen AG.

Artikelnummer: 1690200011

Beschreibung

Achsvermessung der nächsten Generation: ultra-schnell, kompakt, connected

Das erste web-basierte Achsmessgerät der Welt

- Kompakte web-basierte Technologie ersetzt den kompletten Fahrwagen mit PC und schafft mehr Raum
- Stream-to-X: Direkt Anzeige der Software auf jedem TV, PC, Laptop, oder Smartphone
- Profitieren Sie von der einfachen Integration in die täglichen Prozesse und Systeme Ihrer Werkstatt
- Standardmäßig mit WorkshopNet Funktion

Die volle Geschwindigkeit, ohne Kompromisse in Präzision

- Q.Grip Radhalter für sekundenschnelle Anbringung, ohne Felgenkontakt
- Leistungsstarke Software mit optimiertem Ablauf der gesamten Achsvermessung
- 3D Kameratechnik produziert hochpräzise Messwerte und Einstellmöglichkeiten in Echtzeit

Volle Mobilität, unendliche Möglichkeiten

- Komplette kabellos dank hochleistungsstarker Li-Ion Akkus
- Unter dem Fahrzeug immer die Messwerte im Blick über vier OLED-Displays an den Messwertaufnehmern
- Nutzen Sie den Raum vor der Bühne permanent für Scheinwerfereinstellung oder Fahrerassistenzsystem-Kalibrierung

Arbeite schlauer, nicht härter

- Vermessung startet direkt mit Anbringung der Tafeln, um Unfallfahrzeuge direkt zu ermitteln
- Tafeltausch mit QR Code in Sekundenschnelle, ohne aufwendiges Kalibrieren
- Messen mit jeder Tafel an allen Radpositionen reduziert Rüstzeiten und Aufspannfehler
- Active lift control: Unser Erfolgskonzept für gerade Lenkräder

Den Kunden im Fokus

- Verständliche und übersichtliche Protokolle für den Kunden
- Themenbezogene Messprotokolle (z.B. Unfallvermessung) anstatt One-size-fits-all
- Messung aller gängigen Fahrzeugparameter, inklusive Fahrzeugdimensionen zur einfachen Erkennung von Rahmenverzügen

Direkte Integration der Radlastwaagen VAS 701 009

- Direkte Übernahme der Radlasten in das Achsmessprogramm
- Live-Anzeige der Kreuzlastverteilung während der gesamten Vermessung
- Kein Rangieren oder Umrüsten
- Radlastverteilung und Achsvermessung in einem statt zwei Schritte

Lieferumfang

- 2x VAS 701 011 Messwertaufnehmer mit OLED-Displays
- Display Modul für direktes Streaming auf TV, PC, Laptop, oder Tablet
- Tablet
- 2x Li-Ion Akkus mit Ladestation
- 4x Q.Grip Radhalter
- 4x Messtafeln
- Wandhalterung für Q.Grip Radhalter
- Bühnenadaption

- Wandhalterung für Messwertaufnehmer und Ladegerät
- Lenkradfeststeller
- Bremspedalfeststeller
- 2x Elektronische Drehuntersätze
- 2x Verbindungsleitung Drehuntersatz
- 4x Füllstücke
- Key Card VAS6767/2
- Key Card Fahrzeugdaten Fremdfahrzeuge

ASE Nummer: ASE70101190000

Technische Daten

Elektrischer Anschluss	90-264V 1Ph 47-63Hz
Verpackungslänge	1080 mm
Verpackungsbreite	960 mm
Verpackungshöhe	900 mm
Bruttogewicht	100 kg
Messsystem	3D
Gewicht	80 kg
Verpackungseinheit	1 Palette(n)
Datenübertragungsart	kabellos
Leistungsaufnahme	45 W
Akku-Kapazität (Nennladung)	99 Wh
Radgröße min.	525 mm
Radgröße max.	835 mm
Tragfähigkeit pro Drehplatte	2000 kg
Radstand	1800 - 4500 mm

Zubehör

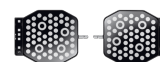
1690202173 Bühnensadaptation Verlängerung (1x) | für breite Fahrzeuge auf engen Bühnen



1690101077 Satz 4x Wandhalterung | Q.Grip



1690201131 VAS 701011/2 | ADAS Messtafeln | für VAS 701011



1690101084 VAS 701011/1 | Satz 2x Magnethalter VW Crafter | 130mm & 205mm Lochkreise



1690102211 Hartgummi Füllstück (1x) für Alu-Drehuntersatz



1690801048 Halterung | für 4x Q.Grip



1690202155 Abdeckhaube Tafel | Q.Lign



1690701521 Magnethalter für Radmuttern | 100mm



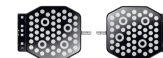
1690701508 Magnethalter für Radmuttern | 75mm



1690400100 RaceScales | VAS 701009 | Präzisions-Drehuntersatz mit Wiegezellen | 433Mhz



1690200013 ADAS Messtafeln | für Q.Lign



1690101010 Adapter-Satz Q.Grip | für Q.Lign | 4-tlg.



1690201055 Fahrwagen mit 27"-Monitor | für Q.Lign



1690201122	Bühnenadaption Unterflur für Q.Lign 1x	
1690101094	Halterung-Set für MultiFit (4x) für Wandmontage	
1690101090	Halterung-Set für OE-Schnellspanhalter (4x) für Wandmontage	
1693770634	Tastatur und Maus Funk	
1693740003	Ballasttasche 20 kg	
1693740001	Ballasttasche 5 kg	
1692000156	Bremsklötze-Satz 2-tlg.	
1690102041	Füllstück für Alu-Drehuntersatz Präzision	
1690102231	Neigungswinkelmesser und Lenkradwaage Mercedes-Benz	
1690101092	Halterung-Set für Magnethalter (4x) für Wandmontage	
1690101128	Zubehörwagen für Magnethalter	



1690002022 Fahrzeugdaten Update Q.Lign | Key Card



1690101129 Zubehörwagen | für MultiFit Radhalter



1690101127 Zubehörwagen | für OE-Schnellspannhalter



1690101089 Halterung-Set für Bremsspanner und Lenkradfeststeller (2x) | für Wandmontage



1693770415 Drucker für Beissbarth Fahrwagen



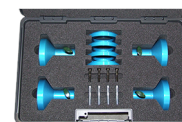
1690201054 Wandhalterung für Q.Lign



1693770644 Tablet für Android | 10.1"



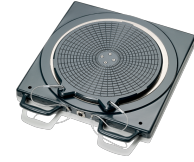
1690380002 Zentralspanner Porsche 911 GT3 und Turbo



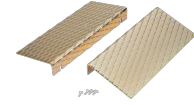
1690301002 Zentralspanner Porsche Carrera GT



1690401013 Elektronischer Alu-Drehuntersatz ohne Verbindungsleitung | Präzision



1690401008 Auffahrampen für Dreh- und Schiebeuntersätze



1690701052 Auffahrampen für 2 Alu-Drehuntersätze



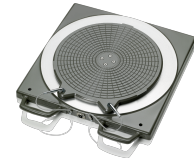
1690402001 Gummiüberzug für Alu-Drehuntersatz



1690403001 Verbindungsleitung für elektronische Drehuntersätze



1690401011 Elektronischer Alu-Drehuntersatz ohne Verbindungsleitung | Standard



1690311115 Spannklaunen-Set für 1 Multi-Fit Spannhalter | Lkw



1690311164 Spannklaunen-Set für 1 Multi-Fit Spannhalter | Softline-Felgen



1690311113 Verlängerungs-Set für Multi-Fit Spannhalter | 23 - 28"



1690311089 Multi-Fit Spannhalter mit Standardklauen | 13 - 22" | 1 Stk



1690380010 Selbstzentrierender Schnellspannhalter für Porsche



1690380161 Selbstzentrierender Schnellspannhalter für Tesla



1690381299 Selbstzentrierender Schnellspannhalter für Ferrari



1690201035 Bühnenadaption für Q.Lign



1690201030 Notstrombox für Q.Lign



1693770648 Netzteil für Q.Lign-Zubehör | 19 V RRC

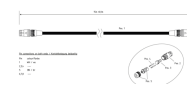
1690203053 Akku für Q.Lign | Li-Ion | 99 Wh



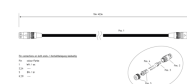
1690201069 Akku Ladestation für Q.Lign | inkl. Zubehör



1690203041 Verbindungsleitung 15 m



1690203025 Verbindungsleitung 10 m






1690401019 Abstandsbolzen für Schnellspanneinheit Mercedes Benz und BMW |
125 mm



1690801003 Abstandsbolzen für Schnellspanneinheit BMW | 120 mm



1690801007	Abstandsbolzen für Schnellspanneinheit Mercedes Benz 100 mm	
1690801001	Schnellspanhalter BMW OEM	
1690801002	Schnellspanhalter Mercedes-Benz OEM	
1690311112	Multi-Fit Spannhalter mit Standardklauen 13 - 22" 4 Stk.	