



ASSETTO RUOTE

Assetto Ruote BMW Q.Lign | per BMW | con Staffe BMW

Assetto Ruote Ufficialmente Approvato da BMW

Numero di articolo: 1690200009

Descrizione

Misurazione dell'assetto di nuova generazione: ultraveloce, compatta, connessa

Assetto ruote di nuova generazione: ultra-rapido, compatto, connesso

Visualizzazione dei dati sul carrello? Roba del passato.

- Visualizzazione su tablet, TV, PC o smartphone!
- Niente carrello: elaborazione delle immagini direttamente nella testa di misura.
- Niente stampante: report disponibili come PDF direttamente in rete.

Valori di misura? Esattamente dove servono.

- Convergenza, campanatura e incidenza su quattro piccoli schermi direttamente nel campo visivo sotto il veicolo.
- Mani libere per le regolazioni e valori sempre sott'occhio.
- Regolazione continua a qualsiasi altezza del ponte sollevatore.

Assetto ruote? Diventa facile.

- Misurazione con qualsiasi target su qualsiasi ruota: riduce i tempi di preparazione e gli errori.
- Sterzata eseguita comodamente con il ponte abbassato, senza bisogno di scale o sgabelli.
- Software intuitivo con menu e procedure guidate.
- Riferimento costante destra-sinistra per garantire volanti sempre dritti.

Problemi di spazio? Nessun problema.

- Spazio davanti al ponte sollevatore sempre libero.
- Si adatta a qualsiasi ponte per assetto.
- Senza cavi e alimentato a batteria.
- Più spazio in officina con BMW Q.Lign.

Livella elettronica per volante integrata direttamente nel programma:

- La posizione del volante viene determinata digitalmente. Il risultato è univoco, misurabile e tracciabile.
- Posizione del volante monitorata costantemente, anche a veicolo sollevato.
- Il valore misurato della posizione del volante viene inserito automaticamente nel report di prova.

Misurazione automatica dell'altezza da terra:

- Nessuna misurazione manuale delle altezze.
- Nessun inserimento manuale dei singoli valori.
- Nessuna fatica per caricare e scaricare pesi dal veicolo.

Lavora in modo intelligente, non faticoso.

- La misurazione inizia appena vengono applicati i target, per individuare subito veicoli

incidentati.

- Sostituzione dei target tramite QR Code in pochi secondi, senza lunghe calibrazioni.
- L'uso di qualsiasi target su ogni posizione della ruota riduce i tempi di attrezzaggio e gli errori di montaggio.
- Active lift control: il nostro concetto vincente per volanti perfettamente dritti.

Contenuto della confezione

- 2x rilevatore di misura BMW Q.Lign con display OLED
- Modulo display per streaming diretto su TV, PC, laptop o tablet
- Tablet
- 2x batteria agli ioni di litio con stazione di ricarica
- 4x staffe BMW
- 4x Supporti a muro per staffe BMW
- 4x pannello
- Adattamento al ponte
- Supporto a parete per rilevatori di misura e caricatori
- Bloccavolante
- Premipedale
- 2x piatti rotanti elettronici
- 4x Elementi di riempimento per piatti rotanti
- 2x Copertura per piatti rotanti elettronici
- 2x Cavo di collegamento per piastra girevole
- Database BMW Group
- Database dei veicoli completo
- Livella elettronica per volante
- Target per altezza telaio con valigia da trasporto

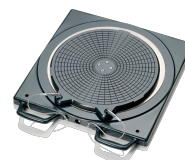
Nota: questa fornitura comprende solo i piatti rotanti per l'asse anteriore. Per i ponti privi di piatti oscillanti integrati sull'asse posteriore, sono necessari due piatti rotanti aggiuntivi (1 690 401 028) per l'asse posteriore.

Dati tecnici

Collegamento elettrico	90-264V 1Ph 47-63Hz
Lunghezza dell'imballaggio	1080 mm
Larghezza dell'imballaggio	960 mm
Altezza dell'imballaggio	900 mm
Peso lordo	100 kg
Sistema di misura	3D
Peso	80 kg
Unità di imballaggio	1 Palette(n)
Comunicazione dati	kabellos
Assorbimento di potenza	45 W
Capacità accumulatore (potenza nominale)	99 Wh
Dimensione max. cerchio	850 mm
Capacità di carico per piastra rotante	2000 kg
Passo	1800 - 5000 mm

Accessori

1690401028 Piastra girevole in alluminio meccanica Precisione



1690201152 Carrello con monitor da 27" | per BMW Q.Lign



1693770683 Dispositivo di Allineamento Volante | Bluetooth



1690002022 Update del database dei veicoli Q.Lign | Key Card



1690102211 Tampone (1x) per piatto rotante



1690701521 Supporto magnetico per dadi delle ruote | 100 mm



1693770415 Stampante per carrelli Beissbarth



1690203053 Batteria per Q.Lign | ioni di litio | 99 Wh



1690801003 Perno distanziatore per unità di serraggio rapido BMW | 120 mm



1690801001 Unità di serraggio rapido BMW | OEM



1690402001 Rivestimento in gomma per piastra girevole in alluminio



1690202173

Prolunga per adattamento al ponte (1x) | per veicoli larghi su ponti stretti

