



Q.LIGN

Achsmessgerät Q.Lign | Kit

Moulares web-basiertes 3D Achsmessgerät für maßgeschneiderte Lösungen bei Neuinstallation oder zum Aufrüsten älterer Anlagen.

Artikelnummer: 1690200003

Beschreibung

Achsvermessung der nächsten Generation: ultra-schnell, kompakt, connected

Das erste web-basierte Achsmessgerät der Welt

- Kompakte web-basierte Technologie ersetzt den kompletten Fahrwagen mit PC und schafft mehr Raum
- Stream-to-X: Direkt Anzeige der Software auf jedem TV, PC, Laptop, oder Smartphone
- Profitieren Sie von der einfachen Integration von Q.Lign in die täglichen Prozesse und Systeme Ihrer Werkstatt

Die volle Geschwindigkeit, ohne Kompromisse in Präzision

- Q.Grip Radhalter für sekundenschnelle Anbringung, ohne Felgenkontakt
- Leistungsstarke Software mit optimiertem Ablauf der gesamten Achsvermessung
- Neuer verkürzter Einmessvorgang für mehr Produktivität
- 3D Kameratechnik produziert hochpräzise Messwerte und Einstellmöglichkeiten in Echtzeit

Volle Mobilität, unendliche Möglichkeiten

- Komplette kabellos dank hochleistungsstarker Li-Ion Akkus
- Unter dem Fahrzeug immer die Messwerte im Blick über vier OLED-Displays an den Messwertaufnehmern
- Nutzen Sie den Raum vor der Bühne permanent für Scheinwerfereinstellung oder Fahrerassistenzsystem-Kalibrierung

Arbeite schlauer, nicht härter

- Vermessung startet direkt mit Anbringung der Tafeln um Unfallfahrzeuge direkt zu ermitteln
- Tafeltausch mit QR Code in Sekundenschnelle, ohne aufwendiges Kalibrieren
- Messen mit jeder Tafel an allen Radpositionen reduziert Rüstzeiten und Aufspannfehler
- Active lift control: Unser Erfolgskonzept für gerade Lenkräder

Den Kunden im Fokus

- Verständliche und übersichtliche Protokolle für den Kunden
- Themenbezogene Messprotokolle (z.B. Unfallvermessung) anstatt One-size-fits-all
- Messung aller gängigen Fahrzeugparameter, inklusive Fahrzeugdimensionen zur einfachen Erkennung von Rahmenverzügen

Hinweis: Diese Version ermöglicht die vollständige Anpassung an die Einbausituation beim Kunden. Batterie oder Kabel? Fahrwagen oder doch TV? Es gibt bereits Halter oder Drehuntersätze vor Ort? Nutzen Sie diese Version um gezielt auf Kundenwünsche einzugehen und bieten Sie Ihrem Kunden die perfekte Lösung für seine Werkstatt und Anwendungsfall. Geeignet für maßgeschneiderte Lösungen bei Neuinstallation oder zum Aufrüsten älterer Anlagen. Bei der Nutzung der Batterien darf nur das von Beissbarth vorgeschriebene Modell mit den entsprechenden Leistungsmerkmalen genutzt werden. Eventuelle Garantiefälle durch Nutzung ungeeigneter Batterien werden nicht akzeptiert.

Lieferumfang

- 2x Kompakte Q.Lign Messwertaufnehmer mit OLED-Displays
- Display Modul
- 4x Tafel mit Auto Identifikation
- Bühnenadaption
- Key Card für Fahrzeugdatenbank International

Technische Daten

Elektrischer Anschluss	100 - 230 V 50 - 60 Hz 1 ph
Verpackungslänge	850
Verpackungsbreite	550
Verpackungshöhe	600
Bruttogewicht	41 kg
Messsystem	3D
Gewicht	31 kg
Verpackungseinheit	1 Palette(n)
Datenübertragungsart	kabellos
Radstand max.	5000 mm

Zubehör

1690202173 Bühnendaption Verlängerung (1x) | für breite Fahrzeuge auf engen Bühnen



1690801048 Halterung | für 4x Q.Grip



1690202155 Abdeckhaube Tafel | Q.Lign



1690701521 Magnethalter für Radmuttern | 100mm



1690701508 Magnethalter für Radmuttern | 75mm



1690200013 ADAS Messtafeln | für Q.Lign



1690101010 Adapter-Satz Q.Grip | für Q.Lign | 4-tlg.



1690201055 Fahrwagen mit 27"-Monitor | für Q.Lign



1693770415 Drucker für Beissbarth Fahrwagen



1690201054 Wandhalterung für Q.Lign



1693770644 Tablet für Android | 10.1"



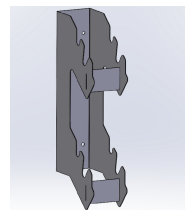
1690201035 Bühnenadaption für Q.Lign



1690201030 Notstrombox für Q.Lign



1690801047 Halterung | für 4x MultiFit



1690102211 Hartgummi Füllstück (1x) für Alu-Drehuntersatz



1693770634 Tastatur und Maus | Funk



1692000156 Bremsklötze-Satz 2-tlg.



1690102041 Füllstück für Alu-Drehuntersatz Präzision



1690102231 Neigungswinkelmesser und Lenkradwaage | Mercedes-Benz



1690101092 Halterung-Set für Magnethalter (4x) | für Wandmontage



1690101128 Zubehörwagen | für Magnethalter



1690002022 Fahrzeugdaten Update Q.Lign | Key Card



1690101129 Zubehörwagen | für MultiFit Radhalter



1690101127 Zubehörwagen | für OE-Schnellspannhalter



1690101089 Halterung-Set für Bremsspanner und Lenkradfeststeller (2x) | für Wandmontage



1690101090 Halterung-Set für OE-Schnellspannhalter (4x) | für Wandmontage



1690101094 Halterung-Set für MultiFit (4x) | für Wandmontage



1693770648 Netzteil für Q.Lign-Zubehör | 19 V RRC

1690203053 Akku für Q.Lign | Li-Ion | 99 Wh



1690201069 Akku Ladestation für Q.Lign | inkl. Zubehör



1690701052 Auffahrrampen für 2 Alu-Drehuntersätze



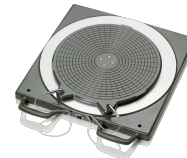
1690402001 Gummiüberzug für Alu-Drehuntersatz



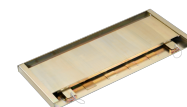
1690403001 Verbindungsleitung für elektronische Drehuntersätze



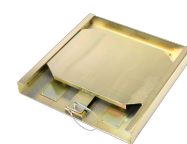
1690401011 Elektronischer Alu-Drehuntersatz ohne Verbindungsleitung | Standard



1690401004 Schiebeplatte Hinterachse | lang



1690401003 Schiebeplatte Hinterachse | kurz



1690311115 Spannklaunen-Set für 1 Multi-Fit Spannhalter | Lkw



1690311164 Spannklaunen-Set für 1 Multi-Fit Spannhalter | Softline-Felgen



1690311113 Verlängerungs-Set für Multi-Fit Spannhalter | 23 - 28"



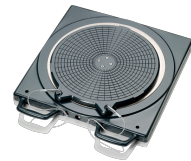
1690311089 Multi-Fit Spannhalter mit Standardklauen | 13 - 22" | 1 Stk



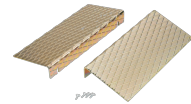
1690311112 Multi-Fit Spannhalter mit Standardklauen | 13 - 22" | 4 Stk.



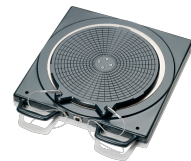
1690401028 Mechanischer Alu-Drehuntersatz Präzision



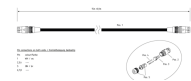
1690401008 Auffahrrampen für Dreh- und Schiebeuntersätze



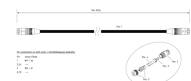
1690401013 Elektronischer Alu-Drehuntersatz ohne Verbindungsleitung | Präzision



1690203041 Verbindungsleitung 15 m



1690203025 Verbindungsleitung 10 m



1690401019 Abstandsbolzen für Schnellspanneinheit Mercedes Benz und BMW | 125 mm



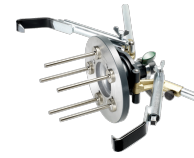
1690801003 Abstandsbolzen für Schnellspanneinheit BMW | 120 mm



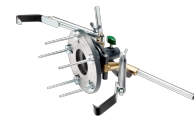
1690801007 Abstandsbolzen für Schnellspanneinheit Mercedes Benz | 100 mm



1690801001 Schnellspannhalter BMW | OEM



1690801002 Schnellspannhalter Mercedes-Benz | OEM



1690381299 Selbstzentrierender Schnellspannhalter für Ferrari



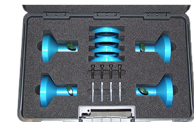
1690380161 Selbstzentrierender Schnellspannhalter für Tesla



1690380010 Selbstzentrierender Schnellspannhalter für Porsche



1690380002 Zentralspanner Porsche 911 GT3 und Turbo



1690301002 Zentralspanner Porsche Carrera GT



1690501001 Mechanischer Alu-Drehuntersatz Standard

