



Q.LIGN

Achsmessgerät Q.Lign | Excellence

Web-basiertes 3D Achsmessgerät mit Q.Grip Radhaltern ohne Felgenkontakt und Auto ID Messtafeln

Artikelnummer: 1690200002

Beschreibung

Achsvermessung der nächsten Generation: ultra-schnell, kompakt, connected

Das erste web-basierte Achsmessgerät der Welt

- Kompakte web-basierte Technologie für schnelle Messergebnisse
- Stream-to-X: Direkt Anzeige der Software auf jedem TV, PC, Laptop, oder Smartphone
- Profitieren Sie von der einfachen Integration von Q.Lign in die täglichen Prozesse und Systeme Ihrer Werkstatt

Die volle Geschwindigkeit, ohne Kompromisse in Präzision

- Q.Grip Radhalter für sekundenschnelle Anbringung, ohne Felgenkontakt
- Leistungsstarke Software mit optimiertem Ablauf der gesamten Achsvermessung
- Neuer verkürzter Einmessvorgang für mehr Produktivität
- 3D Kameratechnik produziert hochpräzise Messwerte und Einstellmöglichkeiten in Echtzeit

Volle Mobilität, unendliche Möglichkeiten

- Komplette kabellos dank hochleistungsstarker Li-Ion Akkus
- Unter dem Fahrzeug immer die Messwerte im Blick über vier OLED-Displays an den Messwertaufnehmern
- Nutzen Sie den Raum vor der Bühne permanent für Scheinwerfereinstellung oder Fahrerassistenzsystem-Kalibrierung

Arbeite schlauer, nicht härter

- Vermessung startet direkt mit Anbringung der Tafeln um Unfallfahrzeuge direkt zu ermitteln
- Tafeltausch mit QR Code in Sekundenschnelle, ohne aufwendiges Kalibrieren
- Messen mit jeder Tafel an allen Radpositionen reduziert Rüstzeiten und Aufspannfehler
- Active lift control: Unser Erfolgskonzept für gerade Lenkräder

Den Kunden im Fokus

- Verständliche und übersichtliche Protokolle für den Kunden
- Themenbezogene Messprotokolle (z.B. Unfallvermessung) anstatt One-size-fits-all
- Messung aller gängigen Fahrzeugparameter, inklusive Fahrzeugdimensionen zur einfachen Erkennung von Rahmenverzügen

Lieferumfang

- 2x Kompakte Q.Lign Messwertaufnehmer mit OLED-Displays
- Fahrwagen mit Display Modul, 27" Monitor und Drucker
- 2x Li-Ion Akkus mit Ladestation
- 4x Q.Grip Radhalter ohne Felgenkontakt
- 4x Tafel mit Auto Identifikation
- New Generation Software
- Key Card für Fahrzeugdatenbank International
- Wandhalterung für Q.Grip Radhalter und Tafel
- Bühnenadaption
- Lenkradfeststeller
- Bremspedalfeststeller
- Drehuntersatz vorn

Technische Daten

Verpackungslänge	1150 mm
Verpackungsbreite	1200 mm
Verpackungshöhe	1600 mm
Bruttogewicht	195 kg
Messsystem	3D
Gewicht	165 kg
Verpackungseinheit	1 Palette(n)
Datenübertragungsart	kabellos
Akku-Kapazität (Nennladung)	99 Wh
Radgröße min.	525 mm
Radgröße max.	835 mm
Radstand max.	5000 mm
Tragfähigkeit pro Drehplatte	1000 kg
Anschlussleistung	60 W

Zubehör

1690202173 Bühnensadaptation Verlängerung (1x) | für breite Fahrzeuge auf engen Bühnen



1690202155 Abdeckhaube Tafel | Q.Lign



1690701521 Magnethalter für Radmuttern | 100mm



1690701508 Magnethalter für Radmuttern | 75mm



1690200013 ADAS Messtafeln | für Q.Lign



1690101010 Adapter-Satz Q.Grip | für Q.Lign | 4-tlg.



1690201055	Fahrwagen mit 27"-Monitor für Q.Lign	
1693770415	Drucker für Beissbarth Fahrwagen	
1690201054	Wandhalterung für Q.Lign	
1693770644	Tablet für Android 10.1"	
1690201035	Bühnenadaption für Q.Lign	
1690201030	Notstrombox für Q.Lign	
1693770648	Netzteil für Q.Lign-Zubehör 19 V RRC	
1690801048	Halterung für 4x Q.Grip	
1690102211	Hartgummi Füllstück (1x) für Alu-Drehuntersatz	
1693770634	Tastatur und Maus Funk	
1692000156	Bremsklötze-Satz 2-tlg.	
1690102041	Füllstück für Alu-Drehuntersatz Präzision	
1690102231	Neigungswinkelmesser und Lenkradwaage Mercedes-Benz	



1690101092 Halterung-Set für Magnethalter (4x) | für Wandmontage



1690101128 Zubehörwagen | für Magnethalter



1690002022 Fahrzeugdaten Update Q.Lign | Key Card



1690101129 Zubehörwagen | für MultiFit Radhalter



1690101127 Zubehörwagen | für OE-Schnellspannhalter



1690101089 Halterung-Set für Bremsspanner und Lenkradfeststeller (2x) | für Wandmontage



1690101090 Halterung-Set für OE-Schnellspannhalter (4x) | für Wandmontage



1690101094 Halterung-Set für MultiFit (4x) | für Wandmontage



1690203053 Akku für Q.Lign | Li-Ion | 99 Wh



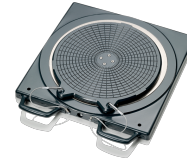
1690201069	Akku Ladestation für Q.Lign inkl. Zubehör	
1690701052	Auffahrrampen für 2 Alu-Drehuntersätze	
1690402001	Gummiüberzug für Alu-Drehuntersatz	
1690403001	Verbindungsleitung für elektronische Drehuntersätze	
1690401011	Elektronischer Alu-Drehuntersatz ohne Verbindungsleitung Standard	
1690401004	Schiebeplatte Hinterachse lang	
1690401003	Schiebeplatte Hinterachse kurz	
1690311115	Spannklauen-Set für 1 Multi-Fit Spannhalter Lkw	
1690311164	Spannklauen-Set für 1 Multi-Fit Spannhalter Softline-Felgen	
1690311113	Verlängerungs-Set für Multi-Fit Spannhalter 23 - 28"	
1690311089	Multi-Fit Spannhalter mit Standardklauen 13 - 22" 1 Stk	



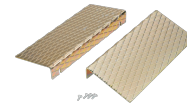
1690311112 Multi-Fit Spannhalter mit Standardklauen | 13 - 22" | 4 Stk.



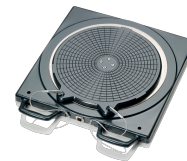
1690401028 Mechanischer Alu-Drehuntersatz Präzision



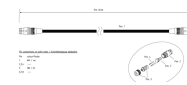
1690401008 Auffahrrampen für Dreh- und Schiebeuntersätze



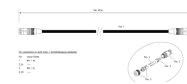
1690401013 Elektronischer Alu-Drehuntersatz ohne Verbindungsleitung | Präzision



1690203041 Verbindungsleitung 15 m



1690203025 Verbindungsleitung 10 m



1690401019 Abstandsbolzen für Schnellspanneinheit Mercedes Benz und BMW | 125 mm



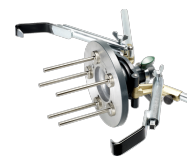
1690801003 Abstandsbolzen für Schnellspanneinheit BMW | 120 mm



1690801007 Abstandsbolzen für Schnellspanneinheit Mercedes Benz | 100 mm



1690801001 Schnellspannhalter BMW | OEM



1690801002 Schnellspannhalter Mercedes-Benz | OEM



1690381299 Selbstzentrierender Schnellspannhalter für Ferrari



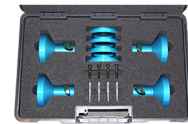
1690380161 Selbstzentrierender Schnellspannhalter für Tesla



1690380010 Selbstzentrierender Schnellspannhalter für Porsche



1690380002 Zentralspanner Porsche 911 GT3 und Turbo



1690301002 Zentralspanner Porsche Carrera GT



1690501001 Mechanischer Alu-Drehuntersatz Standard

