



Q.LIGN

Achsmessgerät Q.Lign

Web-basiertes 3D Achsmessgerät mit Q.Grip Radhaltern ohne Felgenkontakt und Auto ID Messtafeln

Artikelnummer: 1690200001

Beschreibung

Achsvermessung der nächsten Generation: ultra-schnell, kompakt, connected

Das erste web-basierte Achsmessgerät der Welt

- Kompakte web-basierte Technologie ersetzt den kompletten Fahrwagen mit PC und schafft mehr Raum
- Stream-to-X: Direkt Anzeige der Software auf jedem TV, PC, Laptop, oder Smartphone
- Profitieren Sie von der einfachen Integration von Q.Lign in die täglichen Prozesse und Systeme Ihrer Werkstatt

Die volle Geschwindigkeit, ohne Kompromisse in Präzision

- Q.Grip Radhalter für sekundenschnelle Anbringung, ohne Felgenkontakt
- Leistungsstarke Software mit optimiertem Ablauf der gesamten Achsvermessung
- Neuer verkürzter Einmessvorgang für mehr Produktivität
- 3D Kameratechnik produziert hochpräzise Messwerte und Einstellmöglichkeiten in Echtzeit

Volle Mobilität, unendliche Möglichkeiten

- Komplette kabellos dank hochleistungsstarker Li-Ion Akkus
- Unter dem Fahrzeug immer die Messwerte im Blick über vier OLED-Displays an den Messwertaufnehmern
- Nutzen Sie den Raum vor der Bühne permanent für Scheinwerfereinstellung oder Fahrerassistenzsystem-Kalibrierung

Arbeite schlauer, nicht härter

- Vermessung startet direkt mit Anbringung der Tafeln um Unfallfahrzeuge direkt zu ermitteln
- Tafeltausch mit QR Code in Sekundenschnelle, ohne aufwendiges Kalibrieren
- Messen mit jeder Tafel an allen Radpositionen reduziert Rüstzeiten und Aufspannfehler
- Active lift control: Unser Erfolgskonzept für gerade Lenkräder

Den Kunden im Fokus

- Verständliche und übersichtliche Protokolle für den Kunden
- Themenbezogene Messprotokolle (z.B. Unfallvermessung) anstatt One-size-fits-all
- Messung aller gängigen Fahrzeugparameter, inklusive Fahrzeugdimensionen zur einfachen Erkennung von Rahmenverzügen

Lieferumfang

- 2x Kompakte Q.Lign Messwertaufnehmer mit OLED-Displays
- Display Modul für direktes Streaming auf TV, PC, Laptop, oder Tablet
- Tablet
- 2x Li-Ion Akkus mit Ladestation
- 4x Q.Grip Radhalter ohne Felgenkontakt
- 4x Tafel mit Auto Identifikation
- New Generation Software
- Key Card für Fahrzeugdatenbank International
- Bühnenadaption
- Wandhalterung für Messwertaufnehmer und Ladegerät
- Wandhalterung für Q.Grip Radhalter und Tafel
- Lenkradfeststeller
- Bremspedalfeststeller
- Drehuntersatz vorn

Technische Daten

Elektrischer Anschluss	100 - 230 V 50 - 60 Hz 1 ph
Verpackungslänge	1080 mm
Verpackungsbreite	960 mm
Verpackungshöhe	900 mm
Bruttogewicht	100 kg
Messsystem	3D
Gewicht	80 kg
Verpackungseinheit	1 Palette(n)
Datenübertragungsart	kabellos
Leistungsaufnahme	45 W
Akku-Kapazität (Nennladung)	99 Wh
Radgröße min.	525 mm
Radgröße max.	835 mm
Radstand max.	5000 mm
Tragfähigkeit pro Drehplatte	1000 kg

Zubehör

1690202173 Bühnadaptation Verlängerung (1x) | für breite Fahrzeuge auf engen Bühnen



1690101083 Satz 4x Magnethalter LLKW | 6x130mm & 6x205mm Lochkreise



1690102213 Lenkradfeststeller



1690102212 Bremsspanner



1690102211 Hartgummi Füllstück (1x) für Alu-Drehuntersatz

		
1690801048	Halterung für 4x Q.Grip	
1690202155	Abdeckhaube Tafel Q.Lign	
1690701521	Magnethalter für Radmuttern 100mm	
1690701508	Magnethalter für Radmuttern 75mm	
1692000221	Satz Auffahrrampen für RaceScales	
1690400100	RaceScales VAS 701009 Präzisions-Drehuntersatz mit Wiegezellen 433Mhz	
1690200013	ADAS Messtafeln für Q.Lign	
1690101010	Adapter-Satz Q.Grip für Q.Lign 4-tlg.	
1690201055	Fahrwagen mit 27"-Monitor für Q.Lign	

1690101077	Satz 4x Wandhalterung Q.Grip	
1690201122	Bühnenadaption Unterflur für Q.Lign 1x	
1690101094	Halterung-Set für MultiFit (4x) für Wandmontage	
1693770634	Tastatur und Maus Funk	
1693740003	Ballasttasche 20 kg	
1693740001	Ballasttasche 5 kg	
1692000156	Bremsklötze-Satz 2-tlg.	
1690102041	Füllstück für Alu-Drehuntersatz Präzision	
1690102231	Neigungswinkelmesser und Lenkradwaage Mercedes-Benz	
1690101092	Halterung-Set für Magnethalter (4x) für Wandmontage	
1690101128	Zubehörwagen für Magnethalter	



1690002022 Fahrzeugdaten Update Q.Lign | Key Card



1690101129 Zubehörwagen | für MultiFit Radhalter



1690101127 Zubehörwagen | für OE-Schnellspannhalter



1690101089 Halterung-Set für Bremsspanner und Lenkradfeststeller (2x) | für Wandmontage



1690101090 Halterung-Set für OE-Schnellspannhalter (4x) | für Wandmontage



1693770415 Drucker für Beissbarth Fahrwagen



1690201054 Wandhalterung für Q.Lign



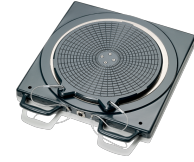
1693770644 Tablet für Android | 10.1"



1690301002 Zentralspanner Porsche Carrera GT



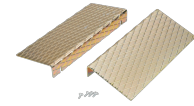
1690401013 Elektronischer Alu-Drehuntersatz ohne Verbindungsleitung | Präzision



1690701127 Verlängerung für Fahrzeuge mit geringer Spurweite und Wohnmobile



1690401008 Auffahrampen für Dreh- und Schiebeuntersätze



1690701052 Auffahrampen für 2 Alu-Drehuntersätze



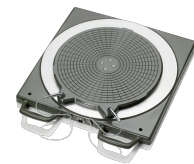
1690402001 Gummiüberzug für Alu-Drehuntersatz



1690403001 Verbindungsleitung für elektronische Drehuntersätze



1690401011 Elektronischer Alu-Drehuntersatz ohne Verbindungsleitung | Standard



1690311115 Spannklaunen-Set für 1 Multi-Fit Spannhalter | Lkw



1690311164 Spannklaunen-Set für 1 Multi-Fit Spannhalter | Softline-Felgen



1690311113 Verlängerungs-Set für Multi-Fit Spannhalter | 23 - 28"



1690311089 Multi-Fit Spannhalter mit Standardklauen | 13 - 22" | 1 Stk



1690311112	Multi-Fit Spannhalter mit Standardklauen 13 - 22" 4 Stk.	
1690380002	Zentralspanner Porsche 911 GT3 und Turbo	
1690380010	Selbstzentrierender Schnellspannhalter für Porsche	
1690380161	Selbstzentrierender Schnellspannhalter für Tesla	
1690201035	Bühnenadaption für Q.Lign	
1690201030	Notstrombox für Q.Lign	
1693770648	Netzteil für Q.Lign-Zubehör 19 V RRC	
1690203053	Akku für Q.Lign Li-Ion 99 Wh	
1690201069	Akku Ladestation für Q.Lign inkl. Zubehör	
1690203041	Verbindungsleitung 15 m	
1690203025	Verbindungsleitung 10 m	
1690401019	Abstandsbolzen für Schnellspanneinheit Mercedes Benz und BMW 125 mm	



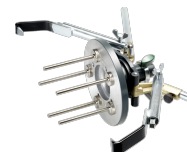
1690801003 Abstandsbolzen für Schnellspanneinheit BMW | 120 mm



1690801007 Abstandsbolzen für Schnellspanneinheit Mercedes Benz | 100 mm



1690801001 Schnellspanhalter BMW | OEM



1690801002 Schnellspanhalter Mercedes-Benz | OEM



1690381299 Selbstzentrierender Schnellspanhalter für Ferrari



1690501001 Mechanischer Alu-Drehuntersatz Standard

