



ACHSVERMESSUNG

## Achsmessgerät BMW Q.Lign | für BMW | mit BMW Spannhaltern

Offiziell Freigegebenes Achsmessgerät von BMW

Artikelnummer: 1690200009

## **Achsvermessung der nächsten Generation: ultra-schnell, kompakt, connected**

### **Messwertanzeige am Fahrwagen? War gestern**

- Anzeige auf Tablet, TV, PC oder Smartphone!
- Kein Fahrwagen: Bildverarbeitung direkt im Messkopf
- Kein Drucker: Protokolle als PDF direkt im Netzwerk verfügbar

### **Messwerte? Da wo man sie braucht**

- Spur, Sturz und Nachlauf auf vier kleinen Bildschirmen im Sichtbereich direkt unter dem Fahrzeug
- Zwei freie Hände zum Einstellen und die Werte immer im Blick
- Stufenlos einstellen auf jeder Hebebühnenhöhe

### **Achsvermessung? Leicht gemacht**

- Messen mit jeder Tafel an jedem Rad reduziert Rüstzeiten und Fehler
- Lenkeinschlag ohne Leiter oder Hocker ganz bequem bei abgesenkter Hebebühne
- Intuitive Software-Abläufe und Menüs
- Permanente Links-Rechts- Referenz für garantiert gerade Lenkräder

### **Platzproblem? Kein Problem**

- Permanent Platz vor der Hebebühne
- Passt auf jede Achsmessbühne
- Kabellos und batteriebetrieben
- Mehr Platz in der Werkstatt mit BMW Q.Lign

### **Elektronische Lenkradaage direkt ins Programm integriert:**

- Die Lenkradstellung wird digital ermittelt. Das Ergebnis ist eindeutig, messbar und nachvollziehbar.
- Die Lenkradstellung wird permanent überwacht, auch bei angehobenem Fahrzeug.
- Die gemessene Lenkradstellung wird automatisch im Prüfprotokoll erfasst.

### **Automatische Höhenstandsmessung:**

- Kein manuelles Messen der Höhenstände
- Kein Abtippen der einzelnen Höhenstandswerte
- Kein aufwendiges Be- und Entladen des Fahrzeugs mit Gewichten

## Arbeite schlauer, nicht härter

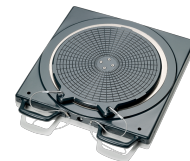
- Vermessung startet direkt mit Anbringung der Tafeln, um Unfallfahrzeuge direkt zu ermitteln
- Tafeltausch mit QR Code in Sekundenschnelle, ohne aufwendiges Kalibrieren
- Messen mit jeder Tafel an allen Radpositionen reduziert Rüstzeiten und Aufspannfehler
- Active lift control: Unser Erfolgskonzept für gerade Lenkräder

### Technische Daten

Elektrischer Anschluss	90-264V   1Ph   47-63Hz
Verpackungslänge	1080
Verpackungsbreite	960
Verpackungshöhe	900
Bruttogewicht	100
Messsystem	3D
Gewicht	80
Verpackungseinheit	1
Datenübertragungsart	kabellos
Leistungsaufnahme	45
	99
Radgröße max.	850
Tragfähigkeit pro Drehplatte	2000
Radstand	1800 - 5000

### Zubehör

1690401028 Mechanischer Alu-Drehuntersatz Präzision



1690402001 Gummiüberzug für Alu-Drehuntersatz



1690801001 Schnellspannhalter BMW | OEM



1690801003 Abstandsbolzen für Schnellspanneinheit BMW | 120 mm



1690203053 Akku für Q.Lign | Li-Ion | 99 Wh



---

1693770415 Drucker für Beissbarth Fahrwagen



---

1690701521 Magnethalter für Radmuttern | 100mm



---

1690102211 Hartgummi Füllstück (1x) für Alu-Drehuntersatz



---

1690002022 Fahrzeugdaten Update Q.Lign | Key Card

