

G.90 HD & HD PRO

LKW-RADWUCHTMASCHINEN

BEISSBARTH
MESSBAR BESSER

BUS- UND LKW-SERVICE

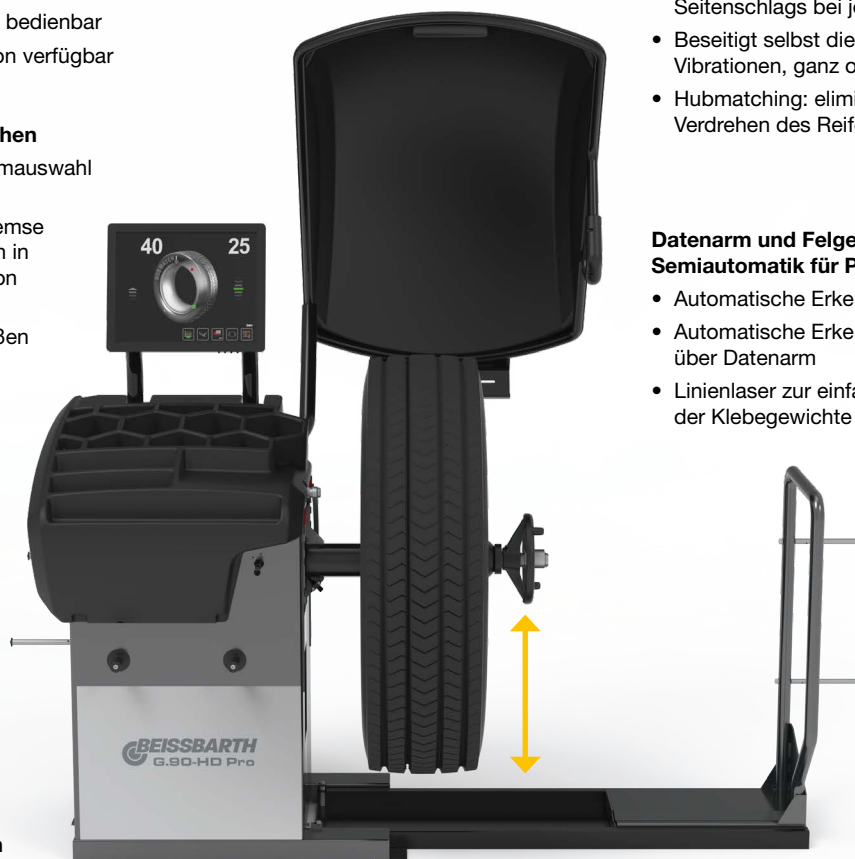
G.90 HD und G.90 HD Pro: Schwergewichts-Champions gegen hartnäckigste Vibrationen

Standardmäßig mit großem 19" Touchscreen

- Einfache und schnelle Bedienung
- Übersichtliche Grafiken
- Auch mit Handschuhen bedienbar
- Optional als LCD-Version verfügbar

Wuchten im Handumdrehen

- Automatische Programmauswahl (Kleben/Schlagen)
- Elektromagnetische Bremse stoppt Rad automatisch in exakter Korrekturposition
- Wuchtvorgang startet automatisch mit Schließen des Radschutzbogens



Schwere Räder wuchten leicht gemacht

- Pneumatische Höhenverstellung der Welle statt Radlift
- Leichteres Anbringen mit Rad auf dem Boden
- Garantiert spannungsfrei für genauere Wuchtergebnisse
- Geringere Aufbauhöhe des Seitenschlittens von nur 59 mm zum einfacheren Überrollen schwerer Räder

Pro Version: Diagnose mit der ersten Umdrehung

- Automatische Diagnose des Höhen- und Seitenschlags bei jedem Wuchtvorgang
- Beseitigt selbst die hartnäckigsten Vibrationen, ganz ohne Lastrollen
- Hubmatching: eliminiert Vibrationen durch Verdrehen des Reifens auf der Felge

Datenarm und Felgenbreite-Sonar: Semiautomatik für Profis

- Automatische Erkennung der Felgenbreite
- Automatische Erkennung des Felgentyps über Datenarm
- Linienlaser zur einfachen Platzierung der Klebgewichte

Premium der Spitzenklasse

- Optimierte Gewichteablage mit viel Stauraum
- LED-Beleuchtung zur besseren Sicht im Radinneren
- Stabil gebaut für Räder bis 200 kg
- Problemloses Wuchten von Felgen bis 20" Breite und 32" Durchmesser

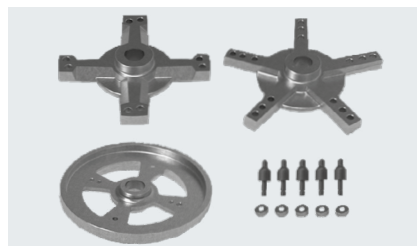
Lieferumfang:

Beschreibung	G.90 HD	G.90 HD LCD	G.90 HD Pro
Bestellnummer	1 692 501 005	1 692 501 011	1 692 501 006
Felgenspannung	Mechanisch	Mechanisch	Mechanisch
Felgenbreite	1,5–20"	1,5–20"	1,5–20"
Felgendurchmesser	10–32"	10–32"	10–32"
Max. Raddurchmesser	54,3" 1380 mm	54,3" 1380 mm	54,3" 1380 mm
Messzeit (Pkw/Lkw)	8 Sek./20 Sek.	8 Sek./20 Sek.	8 Sek./20 Sek.
Messdrehzahl	130 U/min	130 U/min	130 U/min
Anzeige	19" Touchscreen	LCD	19" Touchscreen
Max. Radgewicht	200 kg	200 kg	200 kg
Auswuchtgenauigkeit (Pkw/Lkw)	±1 g/10 g	±1 g/10 g	±1 g/10 g
Elektrischer Anschluss	230 V 1 Ph 50–60 Hz	230 V 1 Ph 50–60 Hz	230 V 1 Ph 50–60 Hz
Motorleistung	1,1 kW	1,1 kW	1,1 kW
Außenmaße L x B x H	2300 x 2195 x 1760 mm	2300 x 2195 x 1760 mm	2300 x 2195 x 1760 mm
Gewicht	210 kg	210 kg	210 kg
Wellendurchmesser	40 mm	40 mm	40 mm
Verpackung L x B x H	1800 x 1130 x 1827 mm	1800 x 1130 x 1827 mm	1800 x 1130 x 1827 mm
Diagnosefunktion (Höhenschlag, Seitenschlag, Hubmatching)	–	–	•
Standardzubehör			
Konen	Optional	Optional	Optional
Spannmittel	Schnellspanning 40 x 3	Schnellspanning 40 x 3	Schnellspanning 40 x 3
Schnellspannhabe	•	•	•
Schnellspannhülse	•	•	•
Spanning	•	•	•
Gewichtezeange	•	•	•
Kalibriergewicht 300 g	•	•	•
Messlehre	•	•	•
Verfügbare Sprachen (Software)	DE, EN, IT, ES, FR, PT, PL, HR, SK, CS, NL, HU, NO, SV, FI, EL, KO, RU, HE, RO, SR	–	DE, EN, IT, ES, FR, PT, PL, HR, SK, CS, NL, HU, NO, SV, FI, EL, KO, RU, HE, RO, SR

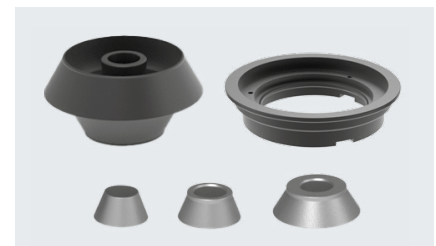
Optionales Zubehör:



Konus Set für Lkw und Bus
Mittenloch Ø 202, 221, 281 mm
Bestellnummer: 1 692 502 025



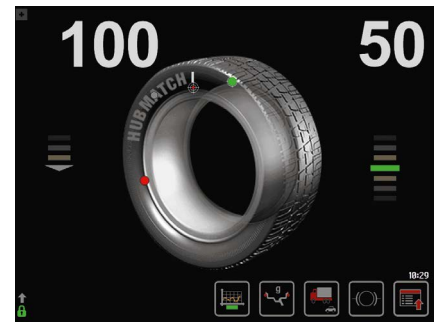
Vier und fünfarmiger Zentrierstern für 8-Loch-Räder
Ø 275, 285,75 mm und
10-Loch-Räder Ø 225, 285,75, 335 mm
Bestellnummer: 1 692 502 026



Konus Set für Pkw
Mittenloch Ø 45–194 mm
Bestellnummer: 1 692 502 027

G.90 HD Pro: Lkw-Wuchtmaschine mit Diagnosefunktion

- Datenarm bis 32"
- Außen-Sonar für automatische Erfassung der Felgenbreite
- Pneumatisch höhenverstellbare Welle
- LED-Beleuchtung
- Linienlaser innen für genaue Positionierung der Klebengewichte
- Automatische Elektrobremse stoppt Rad in exakter Korrekturposition
- Split-Programm für Hinterspeichenplatzierung Höhen- und Seitenschlagmessung
- Hubmatching



Einfache Bedienung dank informativer Anzeige