

Dialogannahme

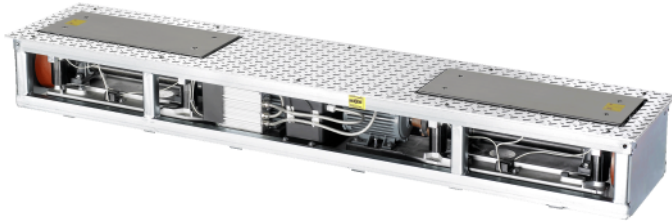
PRÜFSTRASSEN

Version 2024.05.05 – Preise auf Anfrage

Fahrwerkstester SA 640 | 400 V | EUSAMA

Sonderzubehör zu den Bremsenprüfständen der Serie BD 4xxx | ausschließlich zur Prüfung des technischen Zustands von Radaufhängungselementen

Artikelnummer: 1 691 620 307



- Die Bodenhaftung eines Rades wird bei ungünstigen Bedingungen vom technischen Zustand der Radaufhängungselemente (Radaufhängung, Radlager, Reifen und Stoßdämpfer) bestimmt.
- SA 640 misst die relative Bodenhaftung eines Rades nach dem international anerkannten EUSAMA-Messprinzip. Das Ergebnis des vollständigen Fahrwerktests ist eine globale Aussage über die Fahrsicherheit des Fahrzeugs.
- Biegebalken mit Dehnmessstreifen (DMS)-Messsystem

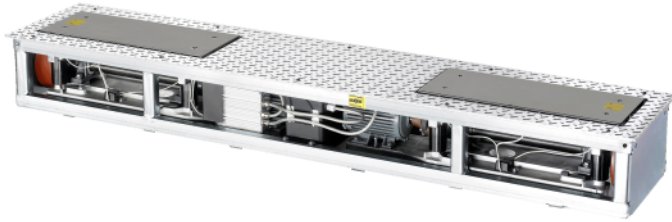
Lieferumfang:

- Fahrwerkstester SA 640
- RR Anschlusskabel
- RR Spanneisen-Set und Befestigungsmaterial

Fahrwerkstester SA 640 | 230 V | EUSAMA

Sonderzubehör zu den Bremsenprüfständen der Serie BD 4xxx | ausschließlich zur Prüfung des technischen Zustands von Radaufhängungselementen

Artikelnummer: 1 691 620 311



- Die Bodenhaftung eines Rades wird bei ungünstigen Bedingungen vom technischen Zustand der Radaufhängungselemente (Radaufhängung, Radlager, Reifen und Stoßdämpfer) bestimmt.
- SA 640 misst die relative Bodenhaftung eines Rades nach dem international anerkannten EUSAMA-Messprinzip. Das Ergebnis des vollständigen Fahrwerktests ist eine globale Aussage über die Fahrsicherheit des Fahrzeugs.
- Biegebalken mit Dehnmessstreifen (DMS)-Messsystem

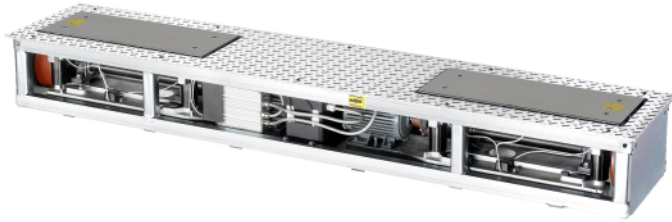
Lieferumfang:

- Fahrwerkstester SA 640
- RR Anschlusskabel
- RR Spanneisen-Set und Befestigungsmaterial

Fahrwerkstester SN 680 | 400 V | EUSAMA | mit Geräuschsimulation

Sonderzubehör zu den Bremsenprüfständen der Serie BD 4xxx | ausschließlich zur Prüfung des technischen Zustands von Radaufhängungselementen

Artikelnummer: 1 691 620 309



- Die Bodenhaftung eines Rades wird bei ungünstigen Bedingungen vom technischen Zustand der Radaufhängungselemente (Radaufhängung, Radlager, Reifen und Stoßdämpfer) bestimmt.
- SN 680 misst die relative Bodenhaftung eines Rades nach dem international anerkannten EUSAMA-Messprinzip. Das Ergebnis des vollständigen Fahrwerktests ist eine globale Aussage über die Fahrsicherheit des Fahrzeugs.
- Biegebalken mit Dehnmessstreifen (DMS)-Messsystem

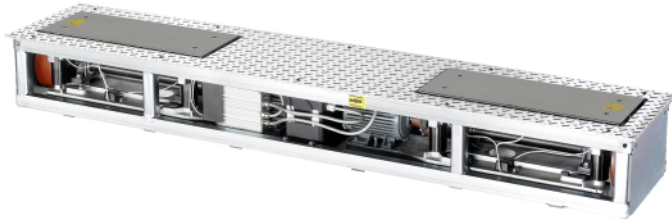
Lieferumfang:

- Fahrwerkstester SN 680
- RR Anschlusskabel
- RR Spanneisen-Set und Befestigungsmaterial

Fahrwerkstester SN 680 | 230 V | EUSAMA | mit Geräuschsimulation

Sonderzubehör zu den Bremsenprüfständen der Serie BD 4xxx | ausschließlich zur Prüfung des technischen Zustands von Radaufhängungselementen

Artikelnummer: 1 691 620 308



- Die Bodenhaftung eines Rades wird bei ungünstigen Bedingungen vom technischen Zustand der Radaufhängungselemente (Radaufhängung, Radlager, Reifen und Stoßdämpfer) bestimmt.
- SN 680 misst die relative Bodenhaftung eines Rades nach dem international anerkannten EUSAMA-Messprinzip. Das Ergebnis des vollständigen Fahrwerktests ist eine globale Aussage über die Fahrsicherheit des Fahrzeugs.
- Biegebalken mit Dehnmessstreifen (DMS)-Messsystem

Lieferumfang:

- Fahrwerkstester SN 680
- RR Anschlusskabel
- RR Spanneisen-Set und Befestigungsmaterial

Fahrwerkstester SA 650 | PKW | 13t Überfahrlast | EUSAMA | 400V

Sonderzubehör zu den Bremsenprüfständen der Serie BD 5xxx und 7xxx | zur Prüfung des technischen Zustands von Radaufhängungselementen an PKW in der LKW-Prüfstraße

Artikelnummer: 1 691 620 501



Lieferumfang:

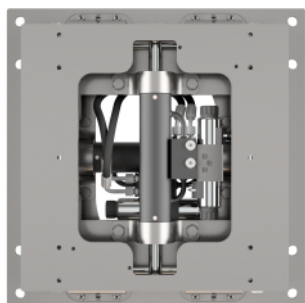
- Fahrwerkstester
- Anschlusskabel
- Befestigungsmaterial

Hinweis: Bei einem Einbau über einer Arbeitsgrube, kann die maximale Prüfbreite bis zu 2400mm betragen.

Gelenkspieltester GST 8600 | LKW | 20t | 400V

Schnelle Ermittlung von Mängeln und Verschleiß in der Radaufhängung an LKW mit bis zu 20t Achslast.

Artikelnummer: 1 691 850 200



Gelenkspieltester LKW 20t - Schnelle Ermittlung von Mängeln und Verschleiß von LKWs mit bis zu 20t Achslast:

- Achsaufhängungen,
- Radlager,
- Achsschenkel,
- Spurstangenköpfe,
- Stabilisatoren,
- Federungen,
- Königszapfen und
- Anhängerkupplungen

Vorteile:

- Gleichmäßige Bewegung durch leistungsstarken Hydraulikantrieb
- Hohe Präzision für eine einfache und schnelle Positionierung
- Geräuscharmes Unteröl-Hydraulikaggregat
- Zwei ebenerdig in das Fundament eingebaute digitale Prüfplatten
- Verzinkte Prüfplatten mit integrierter digitaler Ventilansteuerung
- Lagerung mit besonders robusten hartverchromten Stahlwellen
- Extrem robuste und wartungsarme Konstruktion für hohe Lebensdauer
- Gegenläufige Quer- und Längsbewegung
- Weitere Prüfplattenbewegungen optional erhältlich
- Kabellose Funkhandlampe mit Einhandbedienung zur Steuerung der Prüfbewegungen
- Funkhandlampe mit langlebigen LEDs und Linse für einen idealen Lichtabstrahlwinkel
- Erfüllt die Anforderungen der Richtlinie 2014/45/EU
- Passend für bestehende Beissbarth Fundamentwannen (GST-8508)
- Passend für alle gängigen Fundamentwannen (Zubehör erforderlich)

Standardmäßig enthaltene Schwingbewegungen:

- Quer und längs, entgegengesetzt

Optional aufrüstbare Schwingbewegungen:

- Quer und längs, Gleichlauf (1691853206)
- Automatisch quer und längs, Gleichlauf und Gegenlauf (1691853203)
- Automatische Kreisbewegung (1691853204)
- Automatische Diagonalebewegung (1691853205)
- Einzelradbewegung, links / rechts (1691853208)
- Automatische Mittenstellung (1691853207)
- Alle Bewegungen (1691851204)

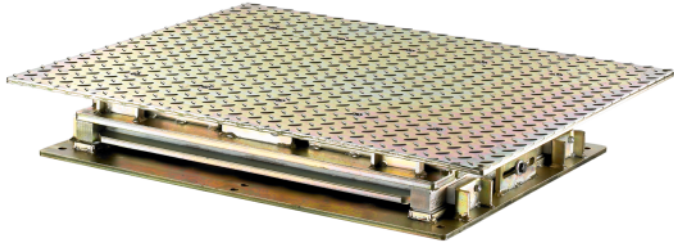
Lieferumfang:

- 2x Prüfplatten
- Hydraulikaggregat mit Anschlüssen
- Elektronikbox mit Anschlüssen
- Kabellose Funkhandlampe mit Ladestation und Netzteil
- Hydraulikanschlüsse

Gelenkspieltester GST 8508 | 400V

Schnelle Ermittlung von Mängeln und Verschleiß in der Radaufhängung an zweispurigen LKW mit bis zu 16t Achslast. Stand-alone Produkte

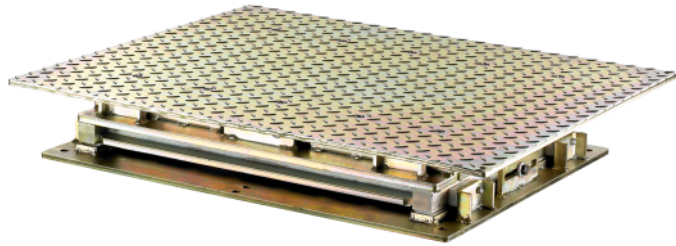
Artikelnummer: 1 691 850 100



Gelenkspieltester GST 8508 | 230V

Schnelle Ermittlung von Mängeln und Verschleiß in der Radaufhängung an zweispurigen LKW mit bis zu 16t Achslast. Stand-alone Produkt

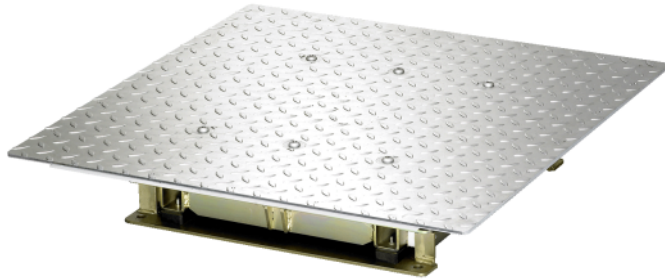
Artikelnummer: 1 691 850 101



Gelenkspieltester GST 651 | 400 V

Zum Feststellen von Defekten und Verschleißerscheinungen an der Rad- und Achsaufhängung von zweispurigen Fahrzeugen | bis 4 t Achslast

Artikelnummer: 1 691 650 000



- Durch das Verschieben der Prüfplatten des GST 651 wird die Achsgeometrie der zu prüfenden Achse verspannt.
- Dadurch ist es möglich, unzulässiges Spiel an Gelenken und Radlagern festzustellen oder z.B. Risse an den Achsschenkeln zu orten.
- GST 651 darf ausschließlich zur Inspektion von zweispurigen Fahrzeugen mit einer maximalen Achslast von 4000 kg verwendet werden.
- Fernsteuerung über Steuerlampe mit Bedientasten (Ø 60 mm, 205 mm lang, inkl. Halogenlampe mit Reflektor 12 V / 20 W)

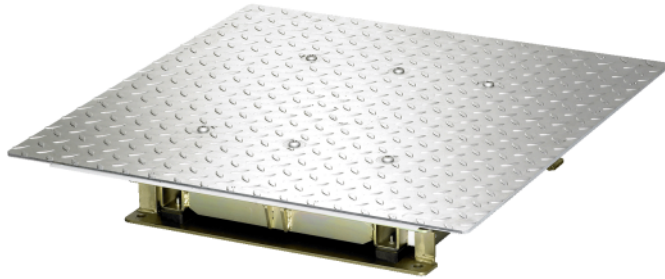
Lieferumfang:

- Testplatten (2 Stück)
- Steuereinheit incl. Steuerlampe
- Hydraulikaggregat
- Montageset Hydraulikleitung
- Montageset
- Hydrauliköl (Ölsorte DIN 51524 VG 22)

Gelenkspieltester GST 651 | 230 V

Zum Feststellen von Defekten und Verschleißerscheinungen an der Rad- und Achsaufhängung von zweispurigen Fahrzeugen | bis 4 t Achslast

Artikelnummer: 1 691 650 001



- Durch das Verschieben der Prüfplatten des GST 651 wird die Achsgeometrie der zu prüfenden Achse verspannt.
- Dadurch ist es möglich, unzulässiges Spiel an Gelenken und Radlagern festzustellen oder z.B. Risse an den Achsschenkeln zu orten.
- GST 651 darf ausschließlich zur Inspektion von zweispurigen Fahrzeugen mit einer maximalen Achslast von 4000 kg verwendet werden.
- Fernsteuerung über Steuerlampe mit Bedientasten (Ø 60 mm, 205 mm lang, inkl. Halogenlampe mit Reflektor 12 V / 20 W)

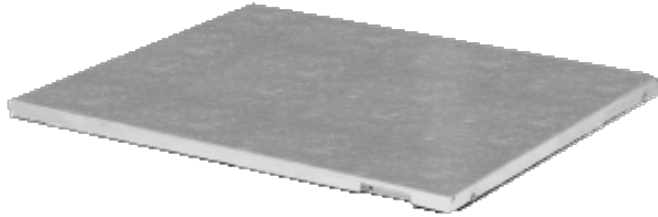
Lieferumfang:

- Testplatten (2 Stück)
- Steuereinheit incl. Steuerlampe
- Hydraulikaggregat
- Montageset Hydraulikleitung
- Montageset
- Hydrauliköl (Ölsorte DIN 51524 VG 22)

Schnellspurtester | MSS 8400 | LKW

Zur schnellen Überprüfung der Vor- oder Nachspur an zweispurigen LKW für Prüflasten bis 8000kg. Mit der alten (MB 8xxx) und neuen (BD5xxx bis 8xxx) Generation Bremsenprüfstände kompatibel

Artikelnummer: 1 691 841 007



Fahrwerkstester



Fahrwerkstester SA 640 | 400 V | EUSAMA

Artikelnummer: 1 691 620 307



Fahrwerkstester SA 640 | 230 V | EUSAMA

Artikelnummer: 1 691 620 311



Fahrwerkstester SN 680 | 400 V | EUSAMA | mit Geräuschsimulation

Artikelnummer: 1 691 620 309



Fahrwerkstester SN 680 | 230 V | EUSAMA | mit Geräuschsimulation

Artikelnummer: 1 691 620 308



Fahrwerkstester SA 650 | PKW | 13t Überfahrlast | EUSAMA | 400V

Artikelnummer: 1 691 620 501

Gelenkspieltester



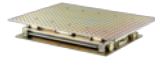
Gelenkspieltester GST 8600 | LKW | 20t | 400V

Artikelnummer: 1 691 850 200



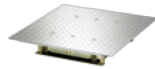
Gelenkspieltester GST 8508 | 400V

Artikelnummer: 1 691 850 100



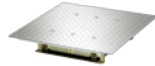
Gelenkspieltester GST 8508 | 230V

Artikelnummer: 1 691 850 101



Gelenkspieltester GST 651 | 400 V

Artikelnummer: 1 691 650 000



Gelenkspieltester GST 651 | 230 V

Artikelnummer: 1 691 650 001

Spurplatte



Spurplatte ST 600

Artikelnummer: 1 691 631 013



Schnellspurtester | MSS 8400 | LKW

Artikelnummer: 1 691 841 007

WICHTIGE HINWEISE

- Bitte beachten Sie, dass in dieser Liste auch Ersatzteile enthalten sind.
- Ausschließlich Einweisung oder Montage.
- Lieferung erfolgt ab Werk inklusive Verpackung.

VERSION 2024.05.05 – PREISE AUF ANFRAGE

- Ab diesem Zeitpunkt verlieren alle bisherigen Listen ihre Gültigkeit.
- Bitte lesen Sie unsere AGB's in der jeweils gültigen Fassung vor Auftragserteilung im Internet unter www.beissbarth.com.

Beissbarth Automotive Testing Solutions GmbH

Hanauer Straße 101
80993 München
sales@beissbarth.com
www.beissbarth.com

Telefon: +49-(0)89-14901-0
Telefax: +49-(0)89-14901-246

Bestellnummer 1 693 602 008 **Printnorm** BB XXX / XX.XX.2020 DE · Technische Änderungen, Programmänderungen und Irrtümer bleiben vorbehalten.

